
Vergleich A388 DLH - SIA Messstation Klein-Gerau



A388

DLH [FAOR / WSSS] vs. SIA [WSSS]



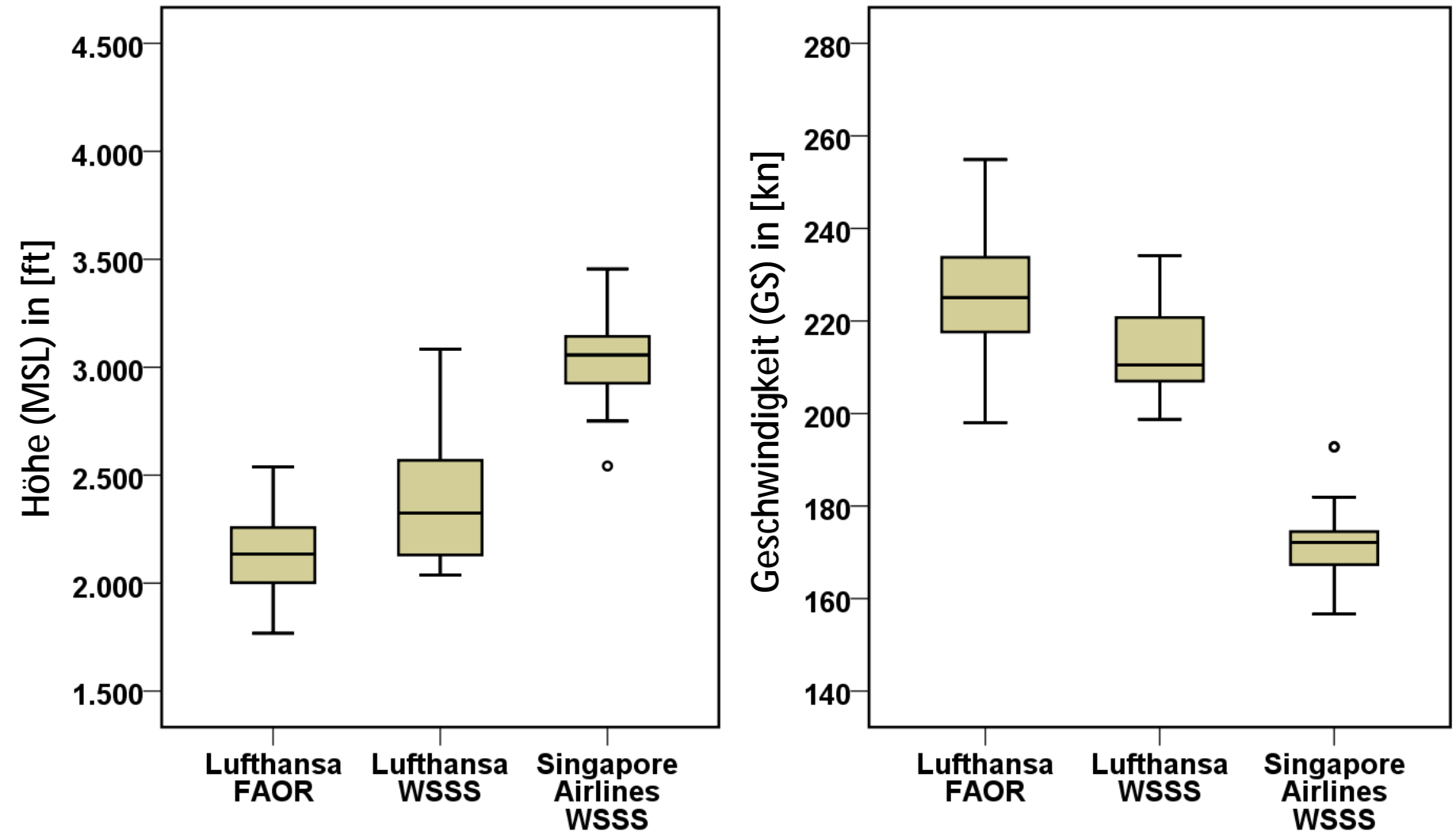
A388 - Höhe & Geschwindigkeit

Statistische Auswertung

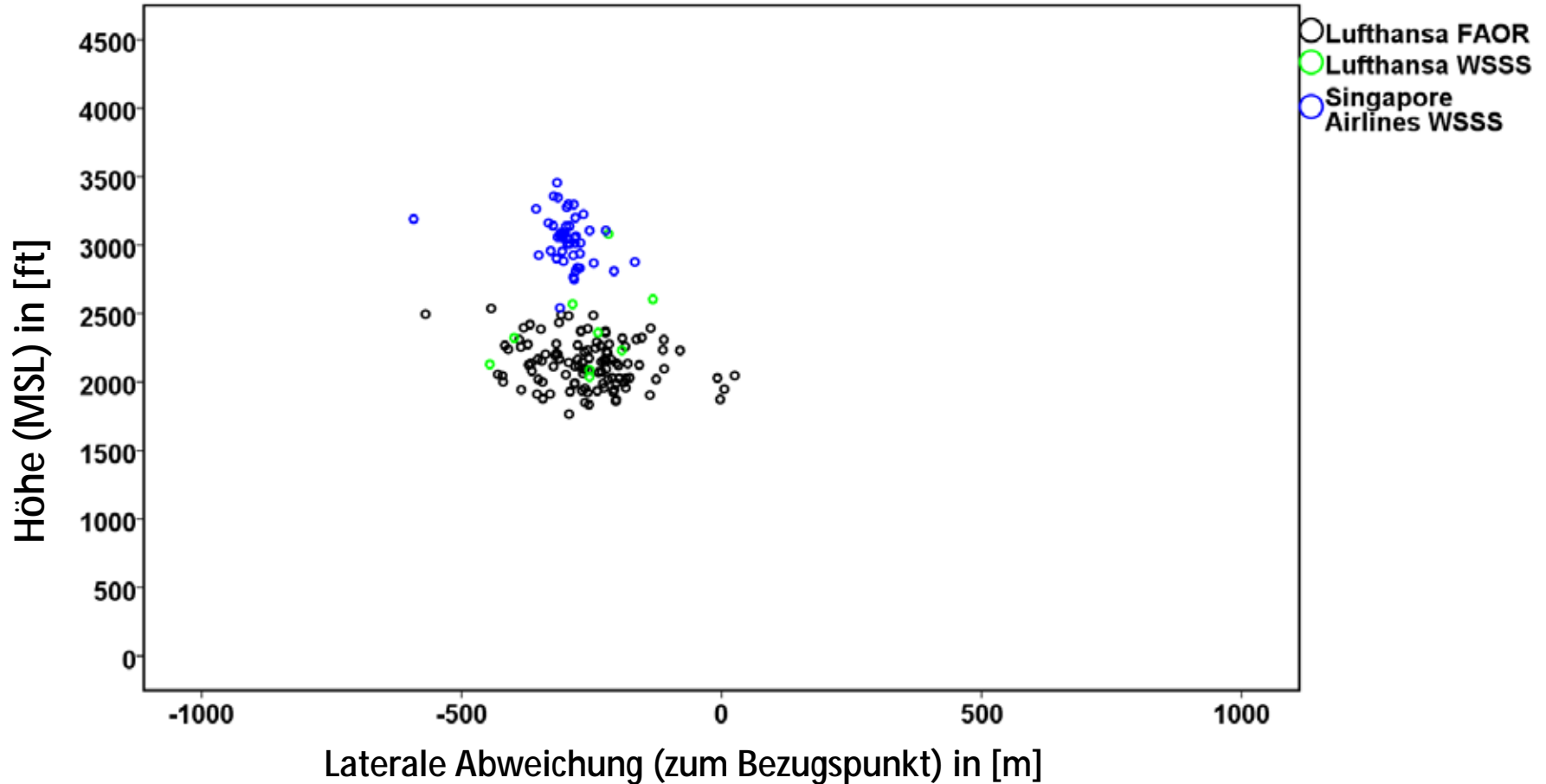
A388 FAOR Johannesburg / Südafrika WSSS Singapur / Singapur		Höhe (MSL) in [ft]			Geschwindigkeit (GS) in [kn]		
		Lufthansa [FAOR 8690 km]	Lufthansa [WSSS 10281 km]	Singapore Airlines [WSSS 10281 km]	Lufthansa [FAOR 8690 km]	Lufthansa [WSSS 10281 km]	Singapore Airlines [WSSS 10281 km]
Mittelwert		2137,8	2381,4	3043,6	225,1	213,4	171,3
Standardfehler des Mittelwerts		15,9	109,9	26,9	1,1	3,5	1,1
95% Konfidenzintervall des Mittelwerts	Untergrenze	2106,3	2127,8	2989,4	223,0	205,3	169,1
	Obergrenze	2169,3	2634,9	3097,8	227,2	221,4	173,4
5% getrimmtes Mittel		2134,5	2361,4	3045,1	225,2	213,0	170,9
Median		2134,7	2323,6	3056,7	225,1	210,5	172,1
Varianz		28643,8	108780,3	33305,1	126,2	108,7	51,5
Standardabweichung		169,2	329,8	182,5	11,2	10,4	7,2
Minimum		1767,8	2038,1	2542,6	198,0	198,7	156,6
Maximum		2538,5	3083,2	3455,4	254,9	234,1	192,8
Spannweite		770,7	1045,1	912,8	56,9	35,4	36,2
Interquartilbereich		257,7	477,5	227,1	17,3	14,3	7,3
Schiefe		0,2	1,2	-0,1	0,0	0,9	0,7
Kurtosis		-0,5	1,6	0,3	-0,1	0,9	2,4
Anzahl:		113	9	46	113	9	46

A388 - Höhe & Geschwindigkeit

Boxplots



A388 - Höhe & Geschwindigkeit Streudiagramm

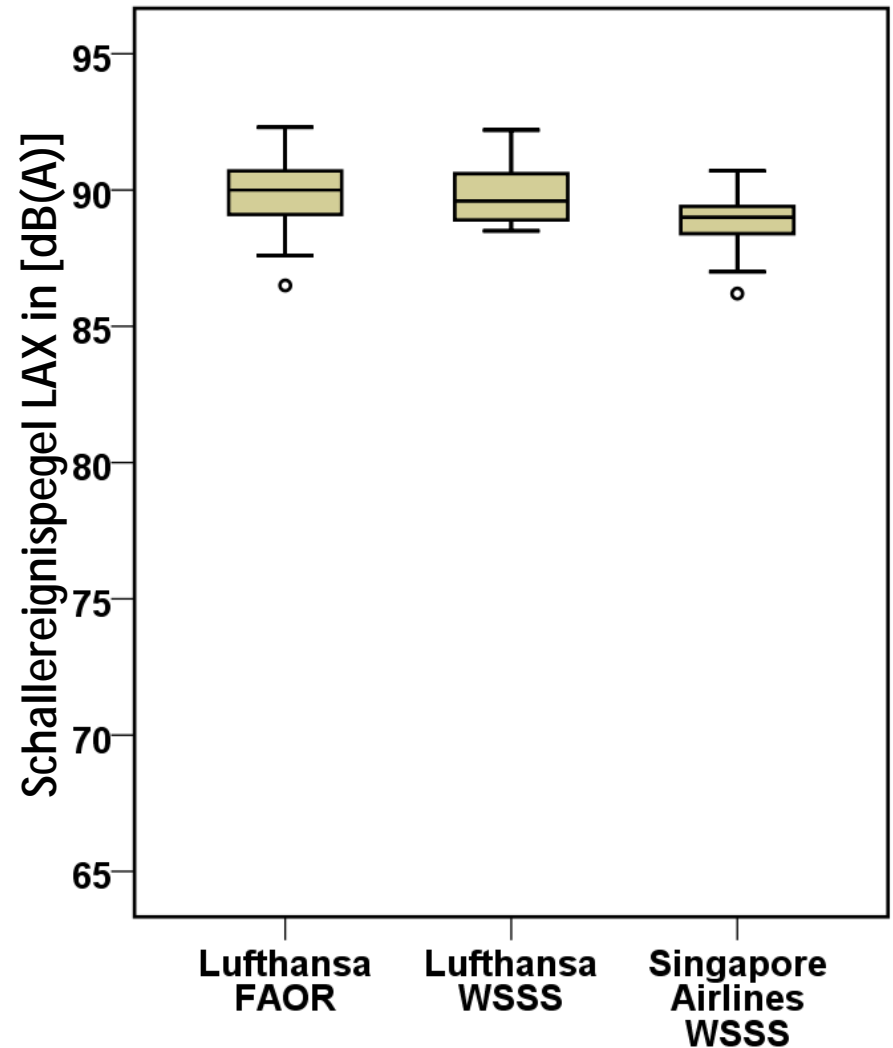
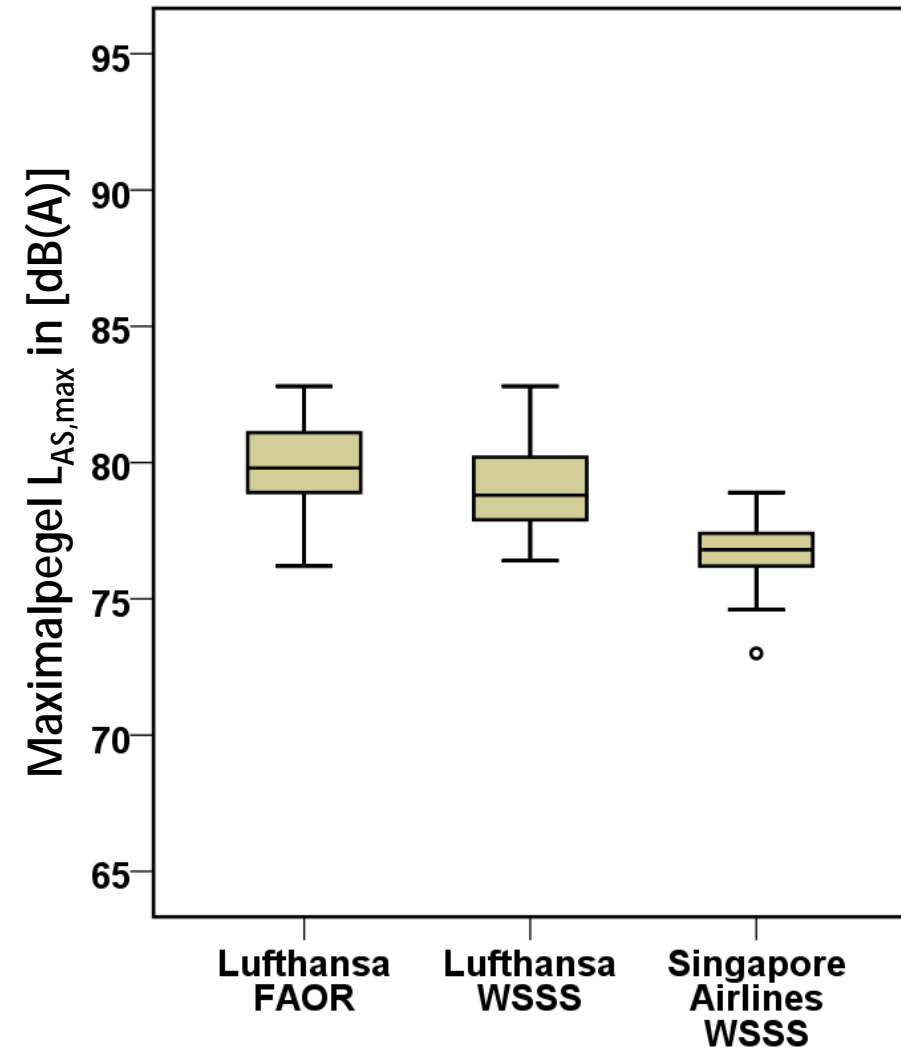


A388 - Maximal- & Schallereignispegel

Statistische Auswertung

A388 FAOR Johannesburg / Südafrika WSSS Singapur / Singapur		Maximalpegel $L_{AS,max}$ in [dB(A)]			Schallereignispegel LAX in [dB(A)]		
		Lufthansa [FAOR 8690 km]	Lufthansa [WSSS 10281 km]	Singapore Airlines [WSSS 10281 km]	Lufthansa [FAOR 8690 km]	Lufthansa [WSSS 10281 km]	Singapore Airlines [WSSS 10281 km]
Mittelwert		79,9	79,2	76,7	89,9	89,9	88,8
Standardfehler des Mittelwerts		0,1	0,7	0,2	0,1	0,5	0,1
95% Konfidenzintervall des Mittelwerts	Untergrenze	79,7	77,6	76,3	89,7	88,9	88,6
	Obergrenze	80,2	80,8	77,0	90,1	91,0	89,1
5% getrimmtes Mittel		79,9	79,2	76,7	89,9	89,9	88,9
Median		79,8	78,8	76,8	90,0	89,6	89,0
Varianz		2,0	4,2	1,1	1,1	1,9	0,8
Standardabweichung		1,4	2,1	1,1	1,1	1,4	0,9
Minimum		76,2	76,4	73,0	86,5	88,5	86,2
Maximum		82,8	82,8	78,9	92,3	92,2	90,7
Spannweite		6,6	6,4	5,9	5,8	3,7	4,5
Interquartilbereich		2,3	3,4	1,2	1,7	2,4	1,0
Schiefe		-0,2	0,6	-1,0	-0,3	0,6	-0,7
Kurtosis		-0,6	-0,3	2,3	-0,2	-1,1	0,8
Anzahl:		113	9	46	113	9	46

A388 - Maximal- & Schallereignispegel Boxplots



A388

DLH [KJFK] vs. SIA [KJFK]



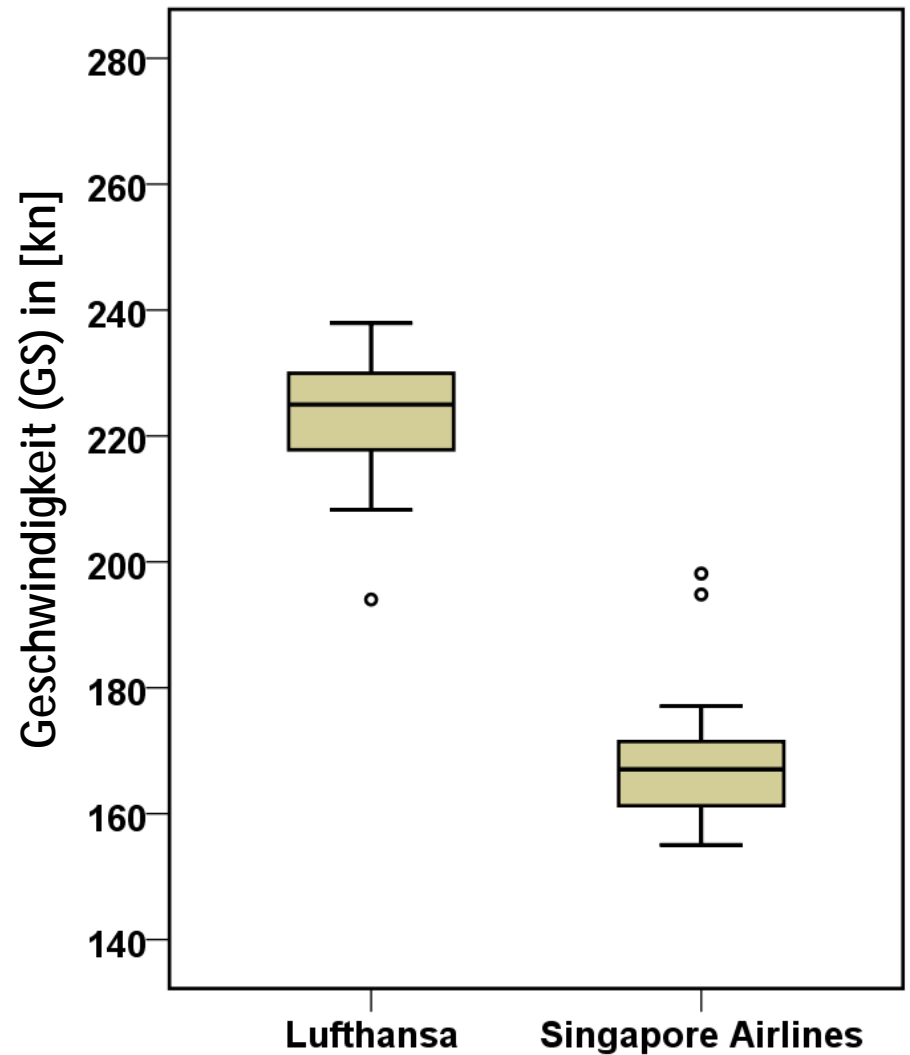
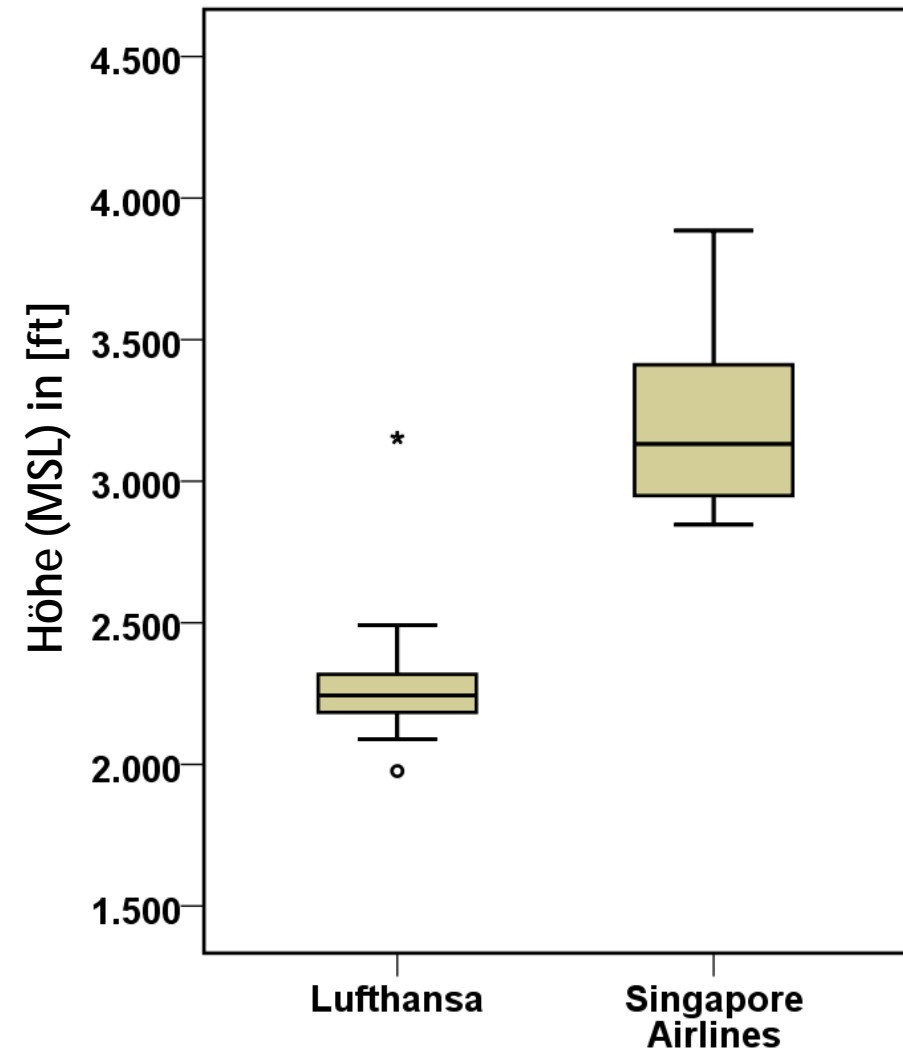
A388 - Höhe & Geschwindigkeit

Statistische Auswertung

A388 KJFK New York / USA		Höhe (MSL) in [ft]		Geschwindigkeit (GS) in [kn]	
		Lufthansa [KJFK 6188 km]	Singapore Airlines [KJFK 6188 km]	Lufthansa [KJFK 6188 km]	Singapore Airlines [KJFK 6188 km]
Mittelwert		2311,9	3189,9	222,6	168,7
Standardfehler des Mittelwerts		79,9	63,9	3,2	2,4
95% Konfidenzintervall des Mittelwerts	Untergrenze	2137,9	3056,7	215,6	163,6
	Obergrenze	2485,9	3323,2	229,6	173,7
5% getrimmtes Mittel		2283,8	3170,9	223,3	167,8
Median		2244,3	3131,2	225,0	167,1
Varianz		82894,2	85725,2	133,5	123,2
Standardabweichung		287,9	292,8	11,6	11,1
Minimum		1976,6	2846,4	194,0	155,0
Maximum		3153,1	3885,1	237,9	198,1
Spannweite		1176,5	1038,7	43,9	43,1
Interquartilbereich		222,0	474,2	13,6	11,6
Schiefe		2,3	0,8	-1,3	1,5
Kurtosis		6,5	0,0	2,2	2,3
Anzahl:		13	21	13	21

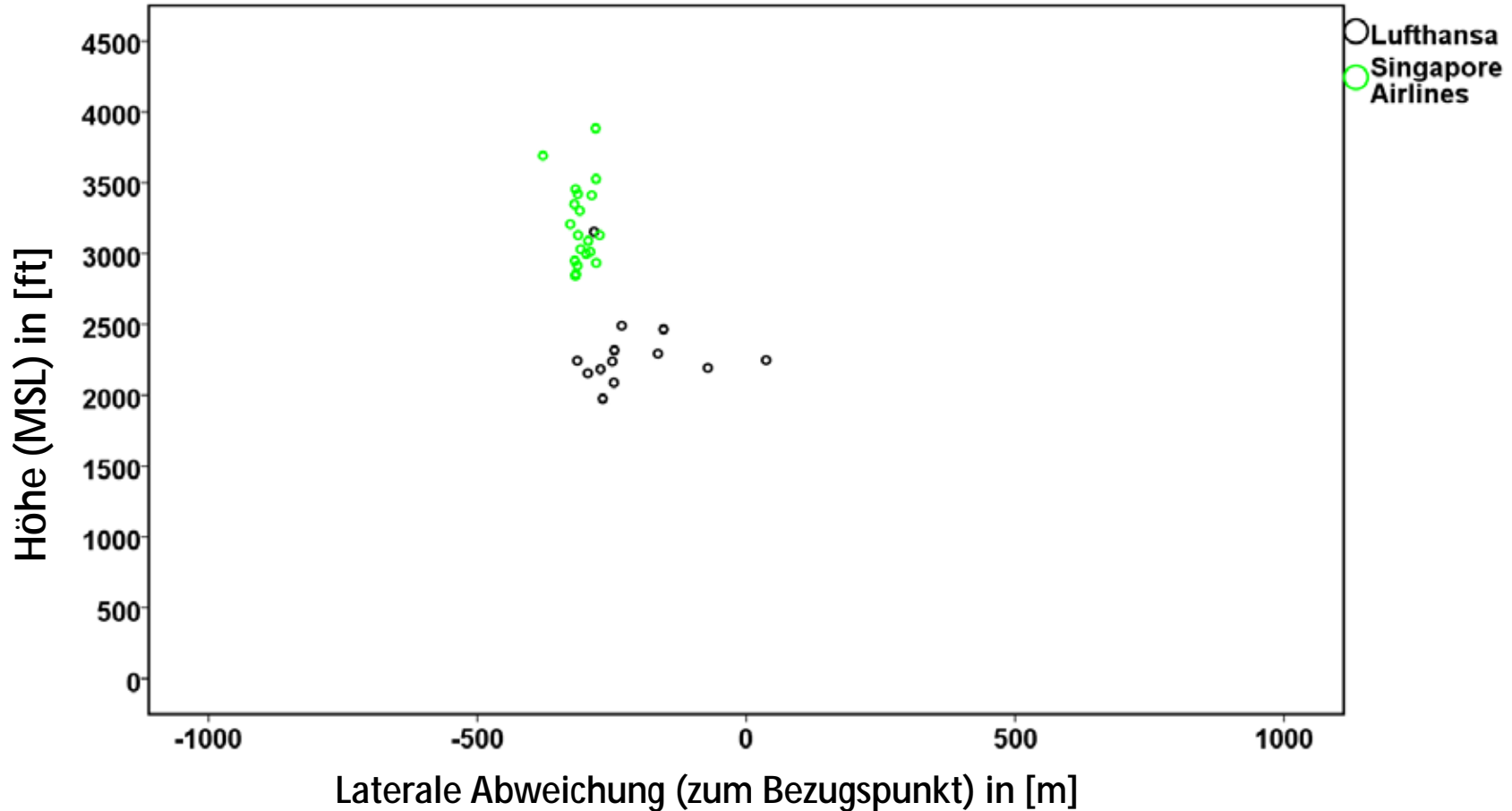
A388 - Höhe & Geschwindigkeit

Boxplots



A388 - Höhe & Geschwindigkeit

Streudiagramm

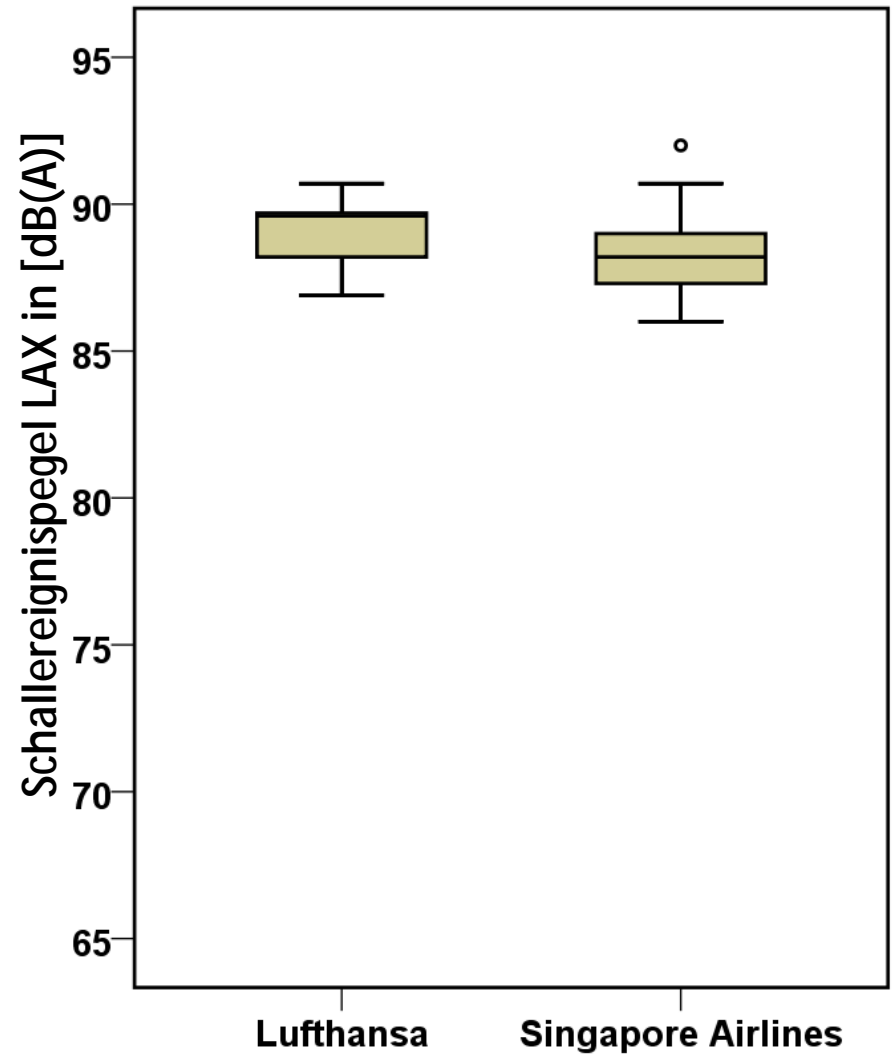
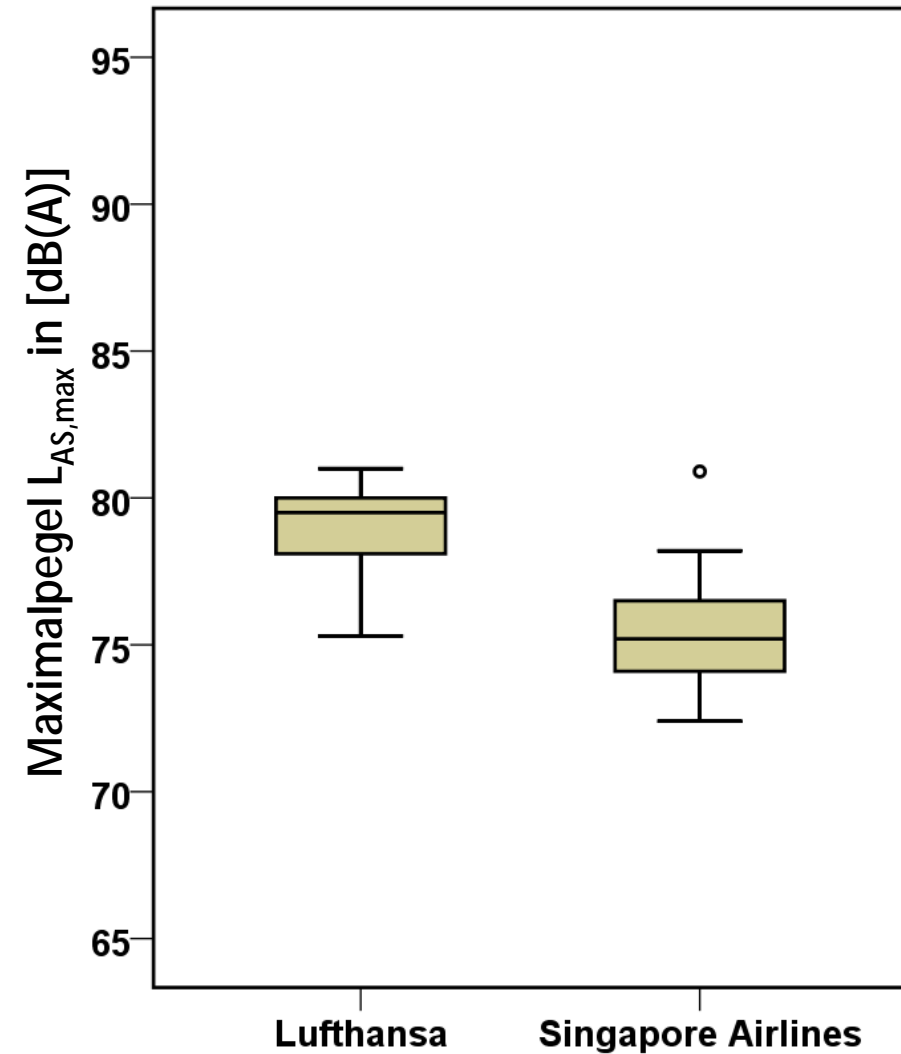


A388 - Maximal- & Schallereignispegel

Statistische Auswertung

A388 KJFK New York / USA		Maximalpegel $L_{AS,max}$ in [dB(A)]		Schallereignispegel LAX in [dB(A)]	
		Lufthansa [KJFK 6188 km]	Singapore Airlines [KJFK 6188 km]	Lufthansa [KJFK 6188 km]	Singapore Airlines [KJFK 6188 km]
Mittelwert		79,0	75,4	89,1	88,2
Standardfehler des Mittelwerts		0,5	0,4	0,3	0,3
95% Konfidenzintervall des Mittelwerts	Untergrenze	78,0	74,6	88,4	87,6
	Obergrenze	80,0	76,3	89,8	88,9
5% getrimmtes Mittel		79,1	75,3	89,1	88,1
Median		79,5	75,2	89,6	88,2
Varianz		2,7	3,7	1,2	2,1
Standardabweichung		1,7	1,9	1,1	1,4
Minimum		75,3	72,4	86,9	86,0
Maximum		81,0	80,9	90,7	92,0
Spannweite		5,7	8,5	3,8	6,0
Interquartilbereich		2,5	2,5	1,7	1,8
Schiefe		-1,0	1,0	-0,8	0,8
Kurtosis		0,6	2,0	-0,2	1,4
Anzahl:		13	21	13	21

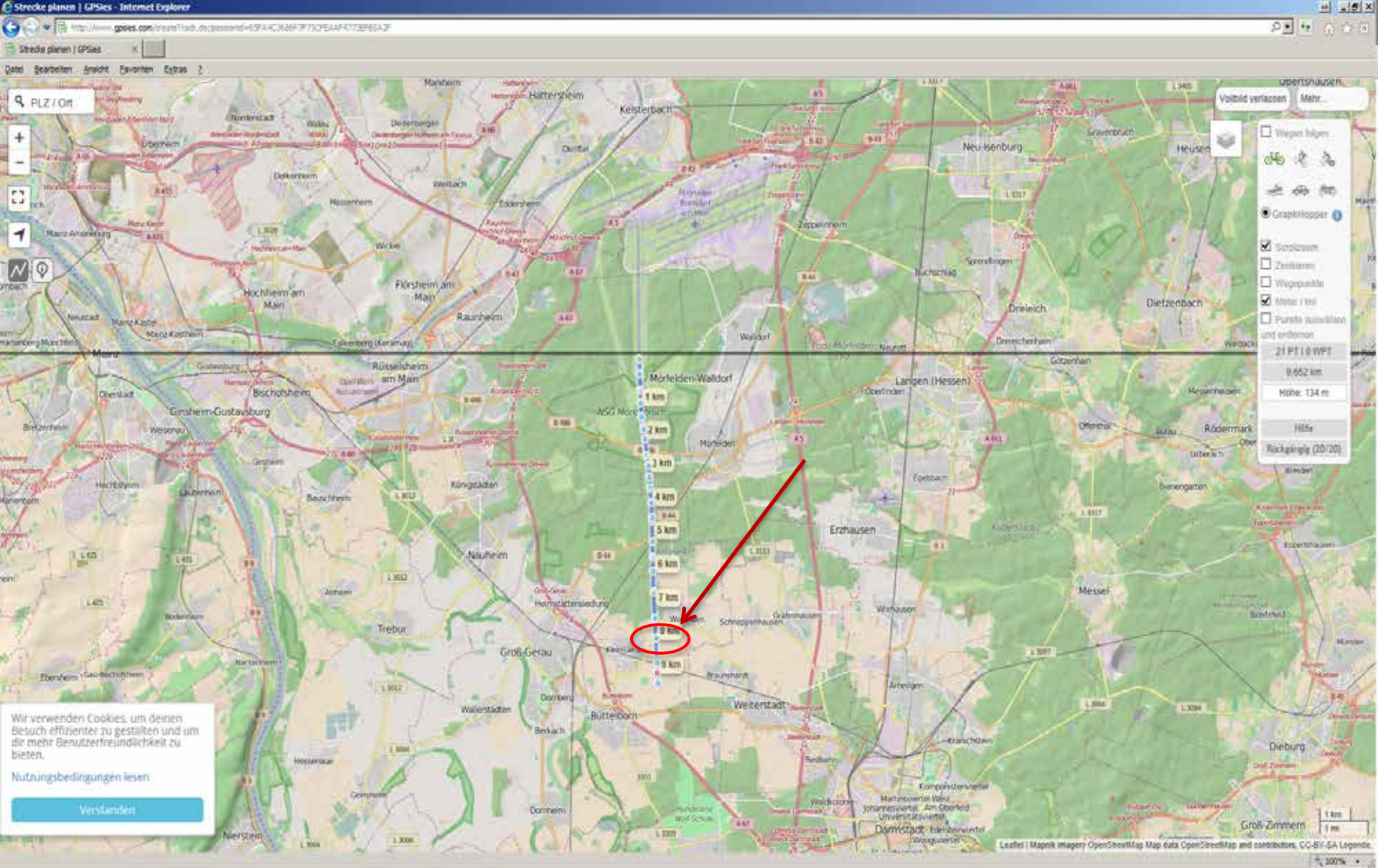
A388 - Maximal- & Schallereignispegel Boxplots



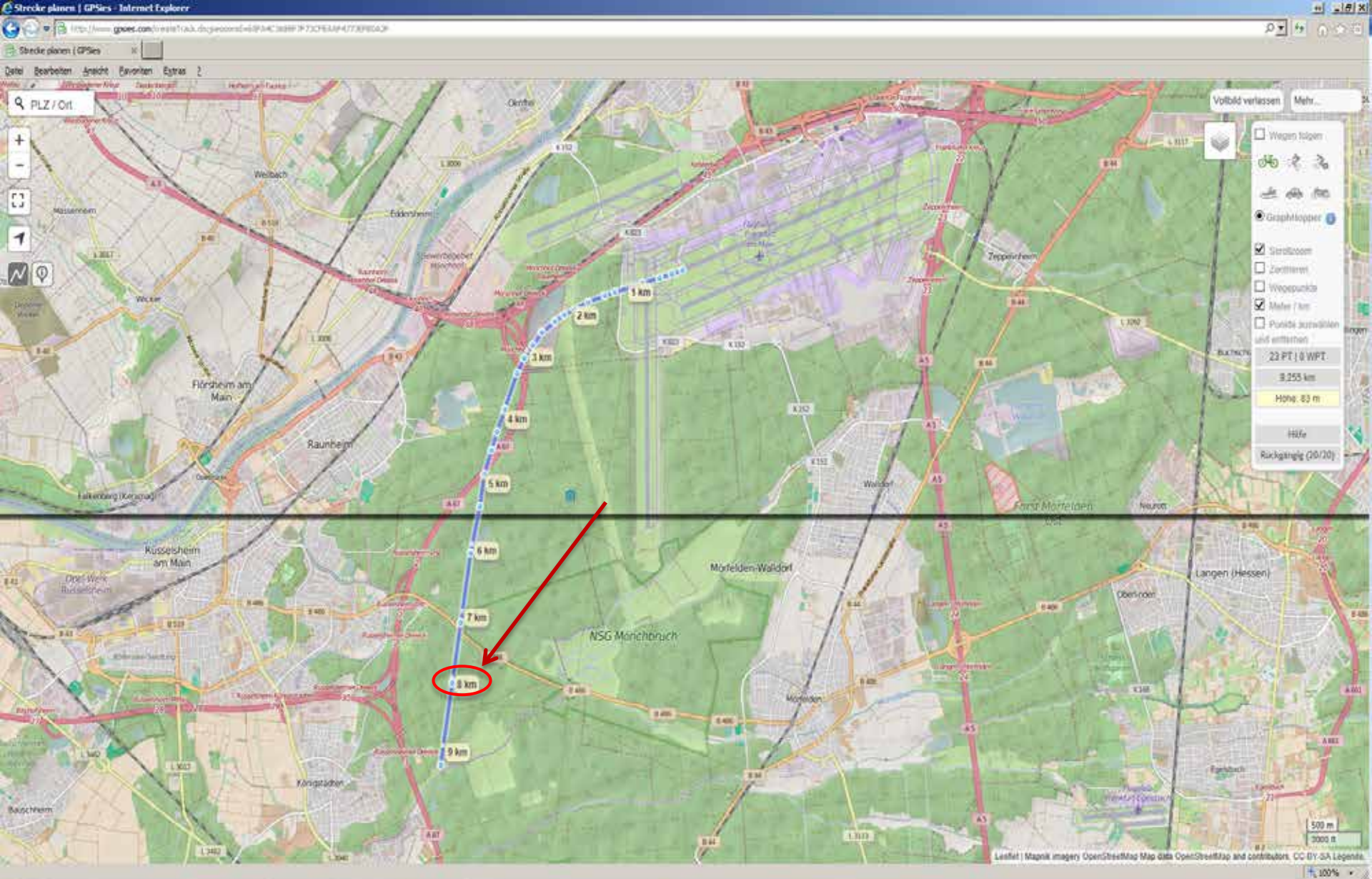
Steilstart/Flachstart

Übertrag auf andere
Startstrecken

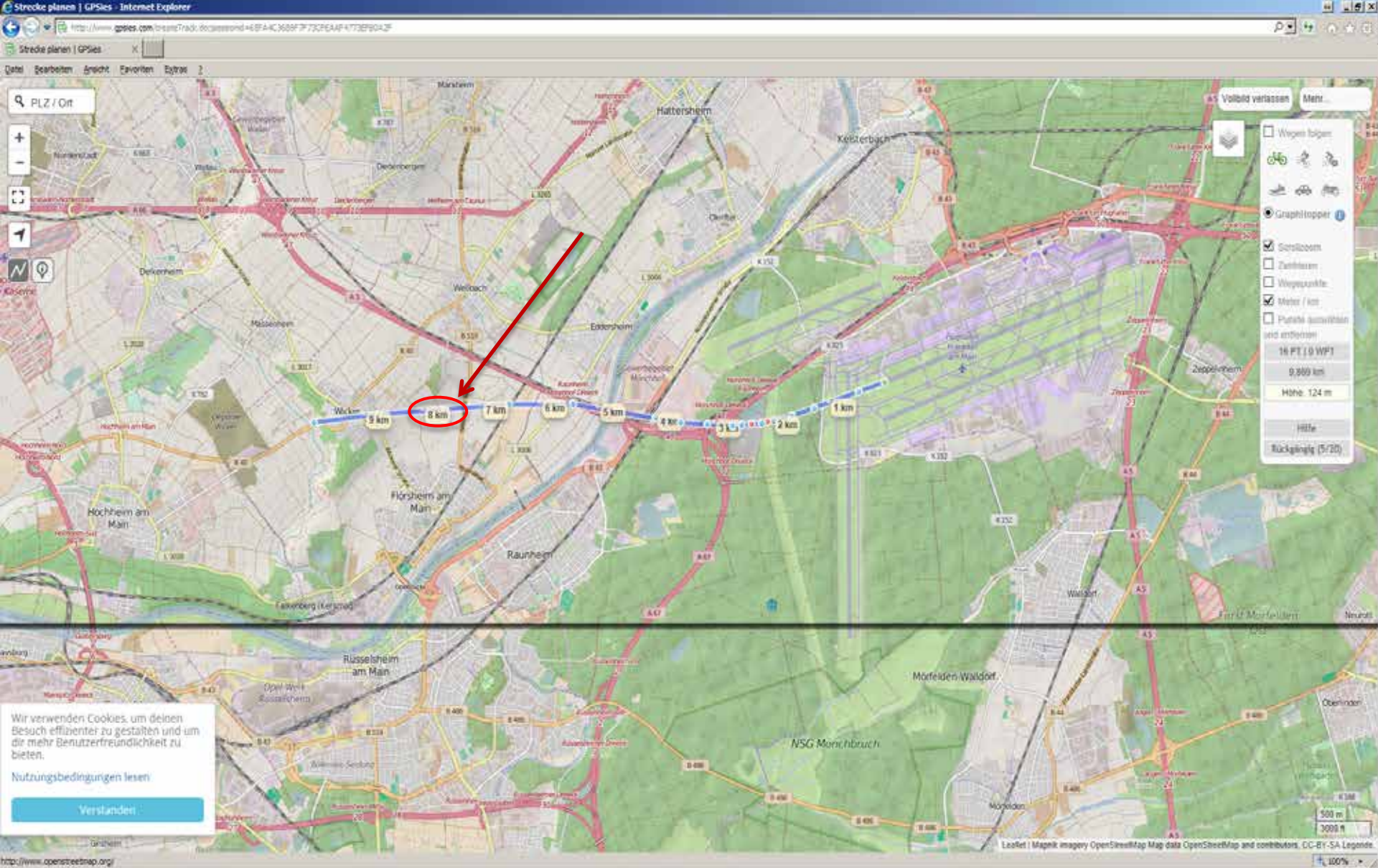




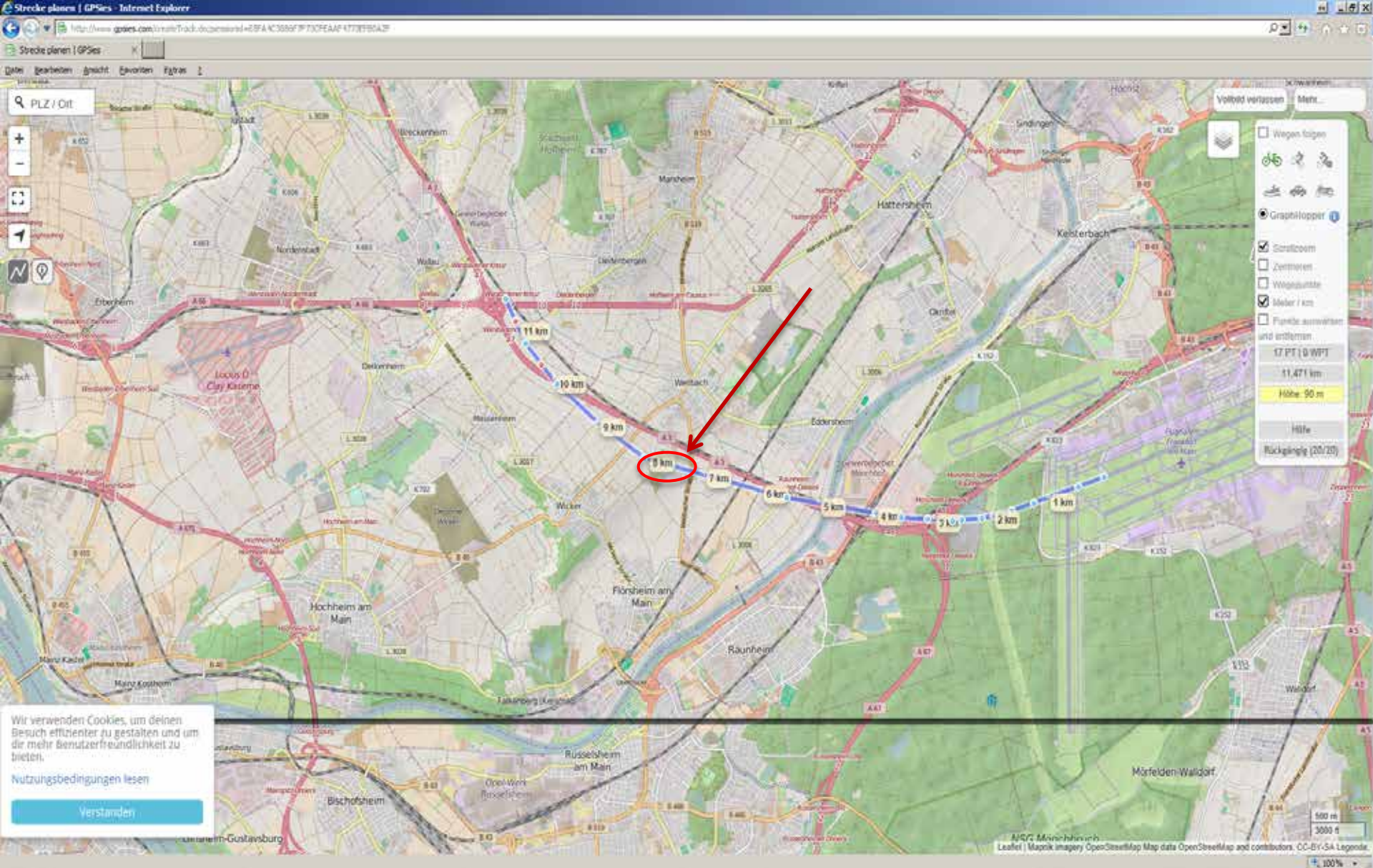
Kritischer Bereich: Unter dem Pfad, ca. 8km ab Ende Bahn



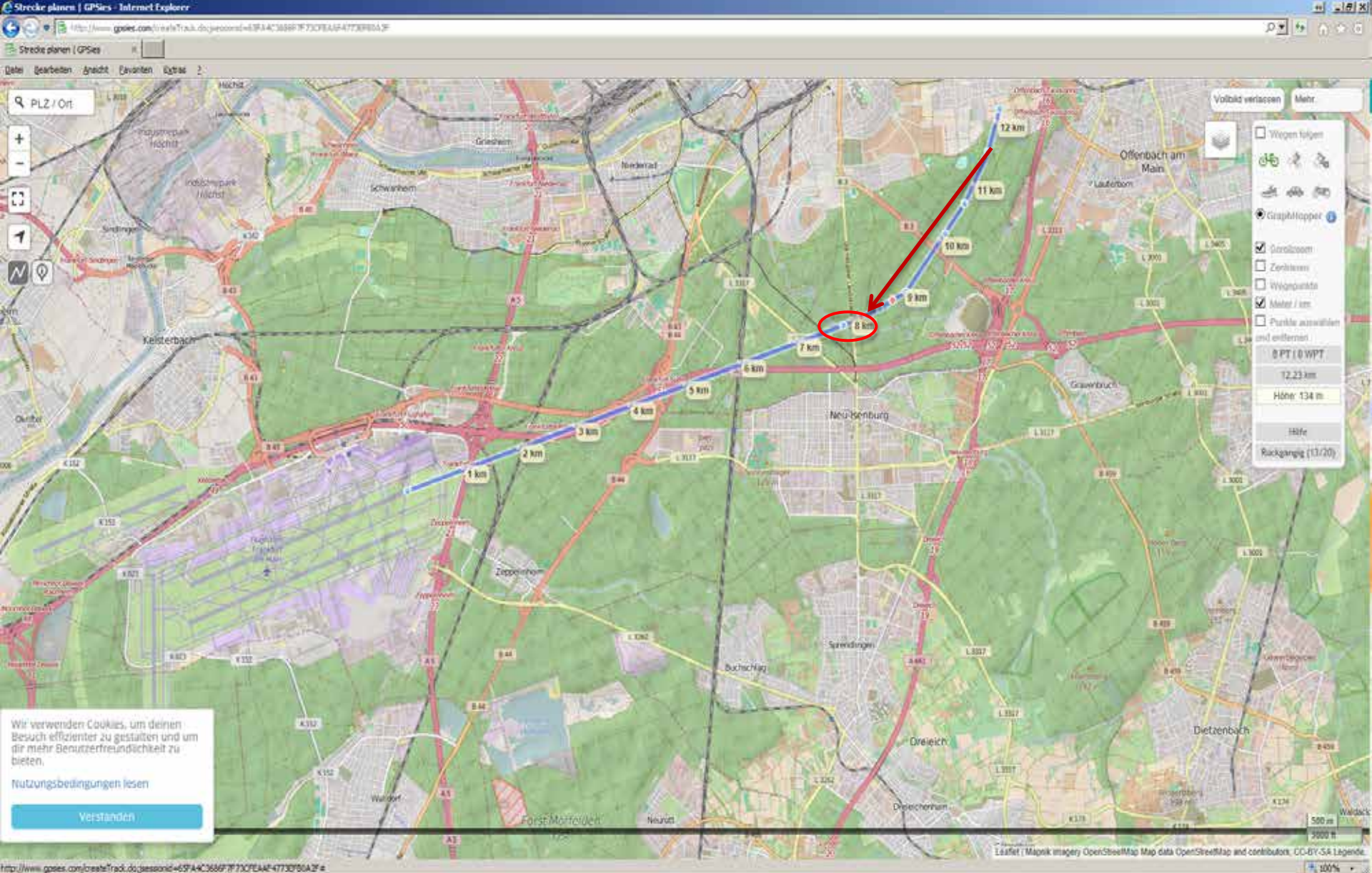
Über Wald



Über Freifläche



Über Freifläche



Über Wald

Forum Flughafen und Region

Gemeinnützige Umwelthaus GmbH

Rüsselsheimer Str. 100 | 65451 Kelsterbach

www.umwelthaus.org