

Umwelt- und Nachbarschaftshaus
Kelsterbach



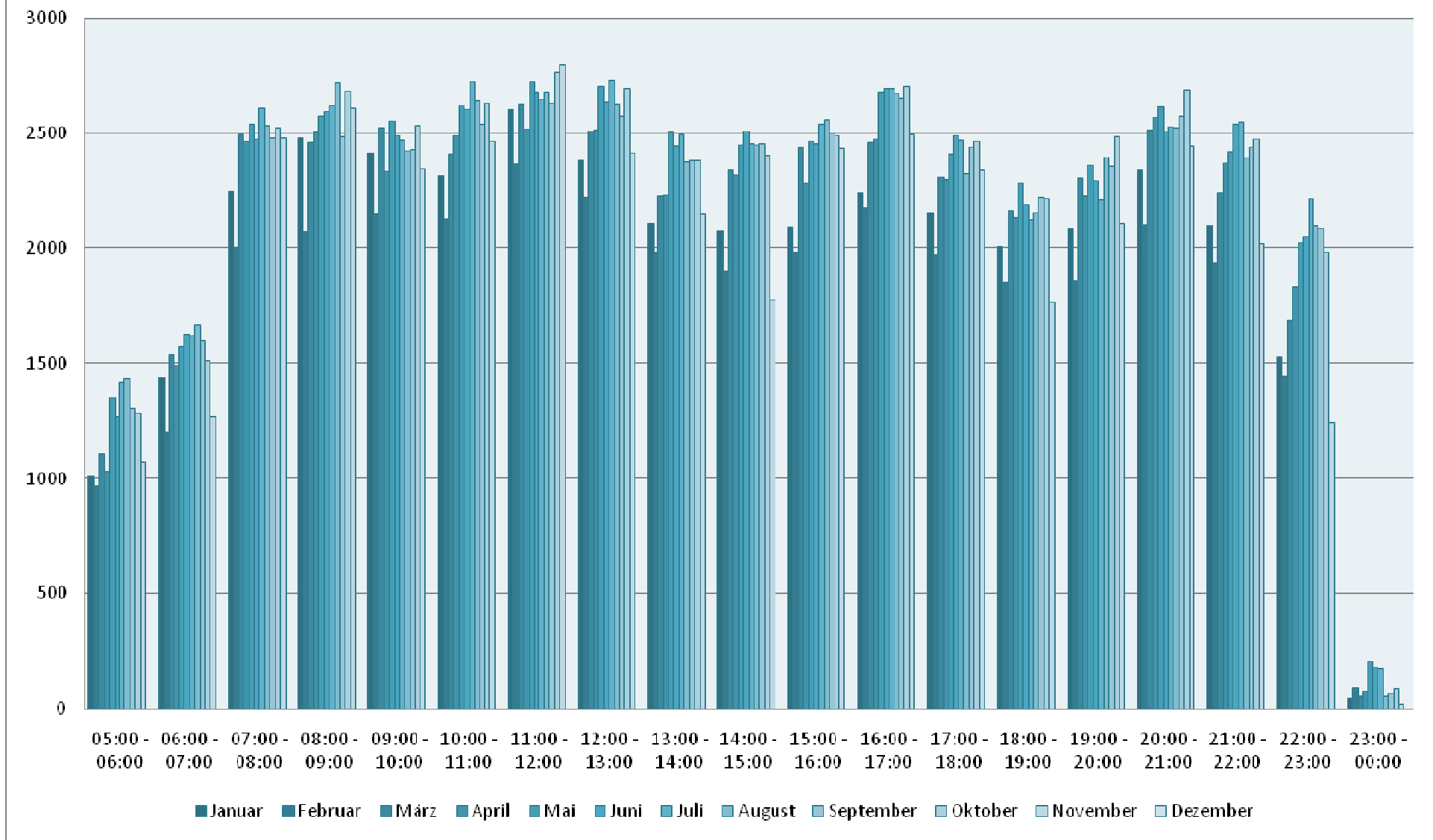
Sondersitzung Fluglärmkommission 14.12.2012

TOP 6 - Bericht aus dem UNH

Monitoring Bewegungen

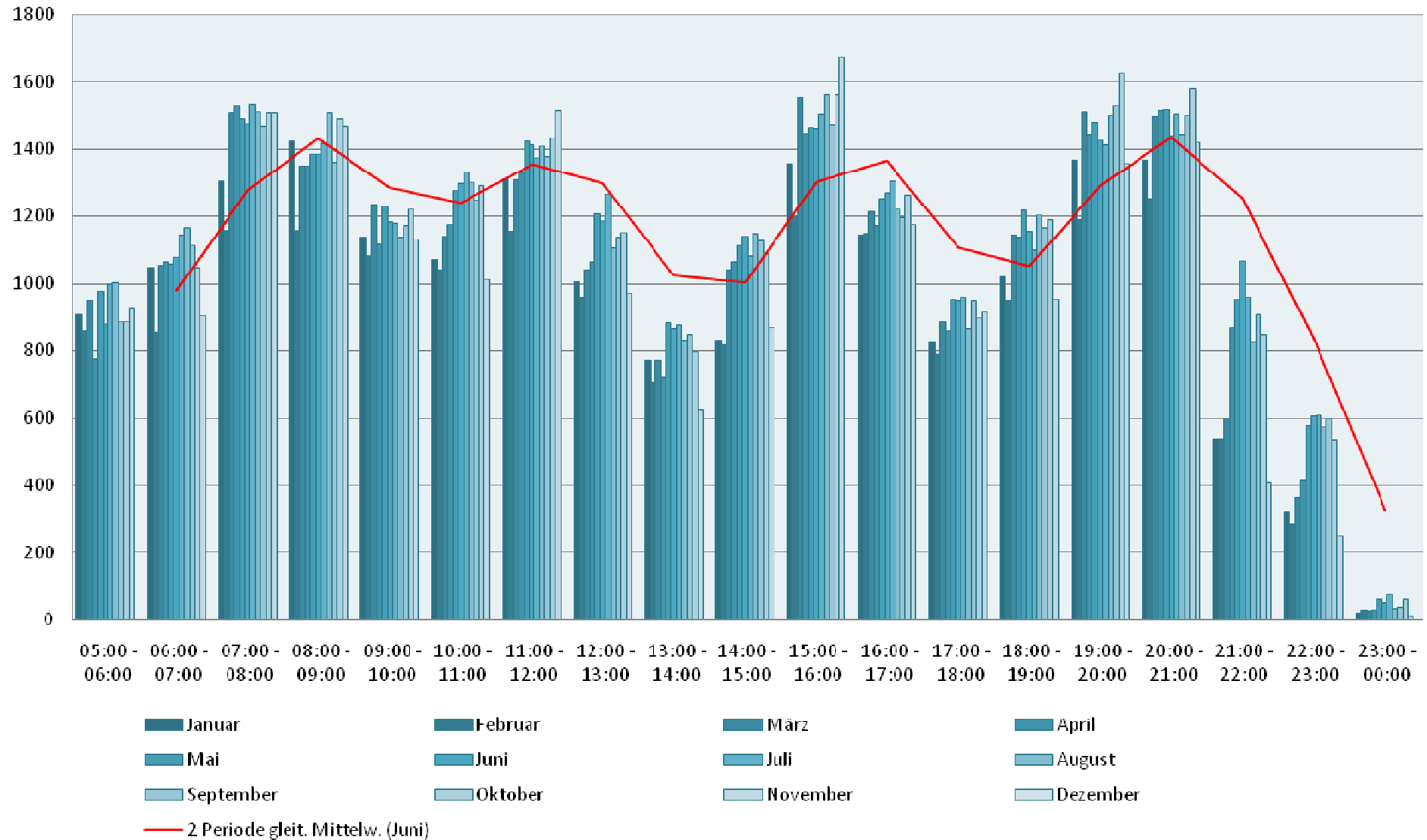


Alle Bewegungen je Stunde und Monat



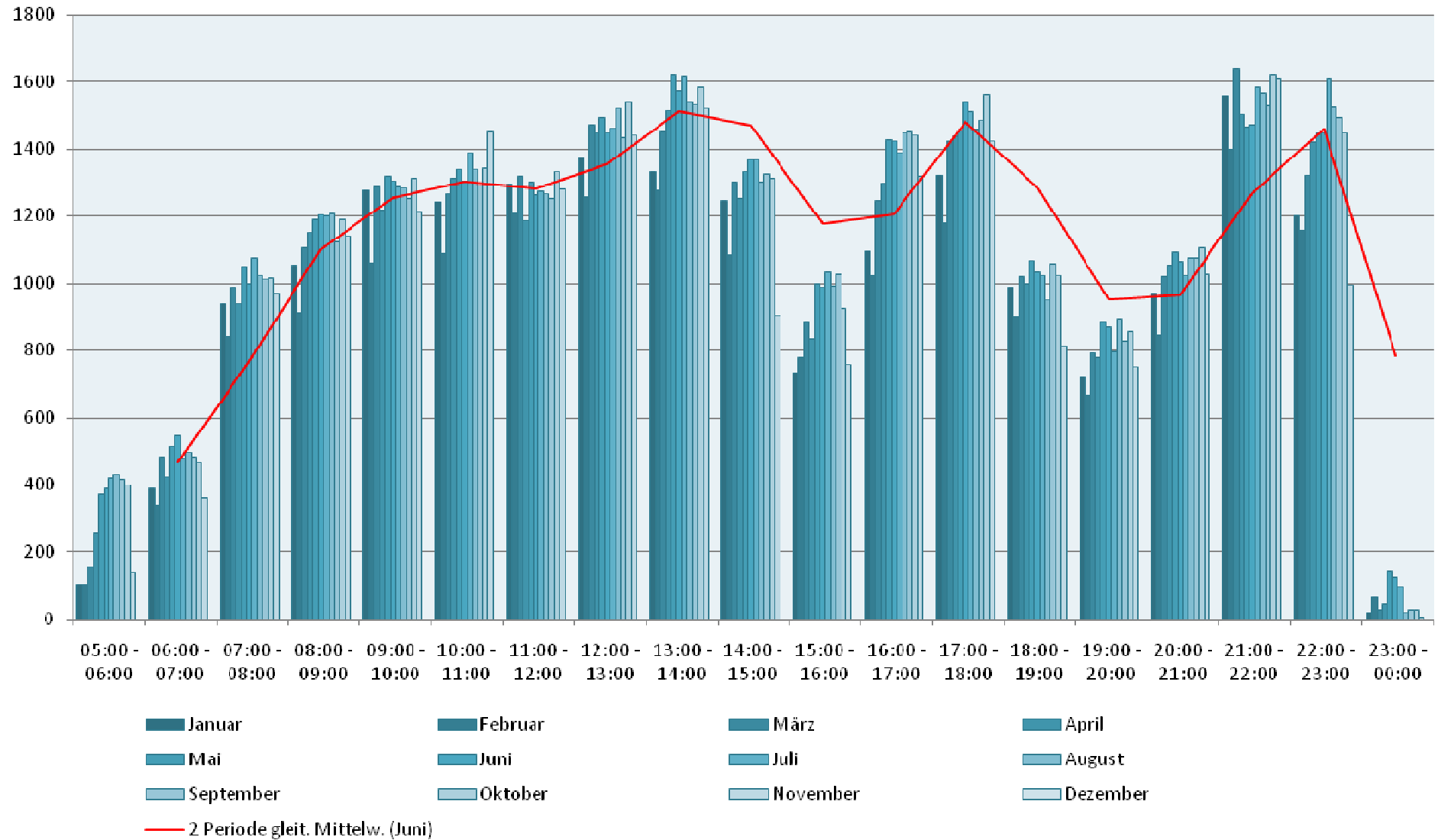
Bewegungen je Stunde und Monat gesamt

Arrivals absolut je Stunde und Monat



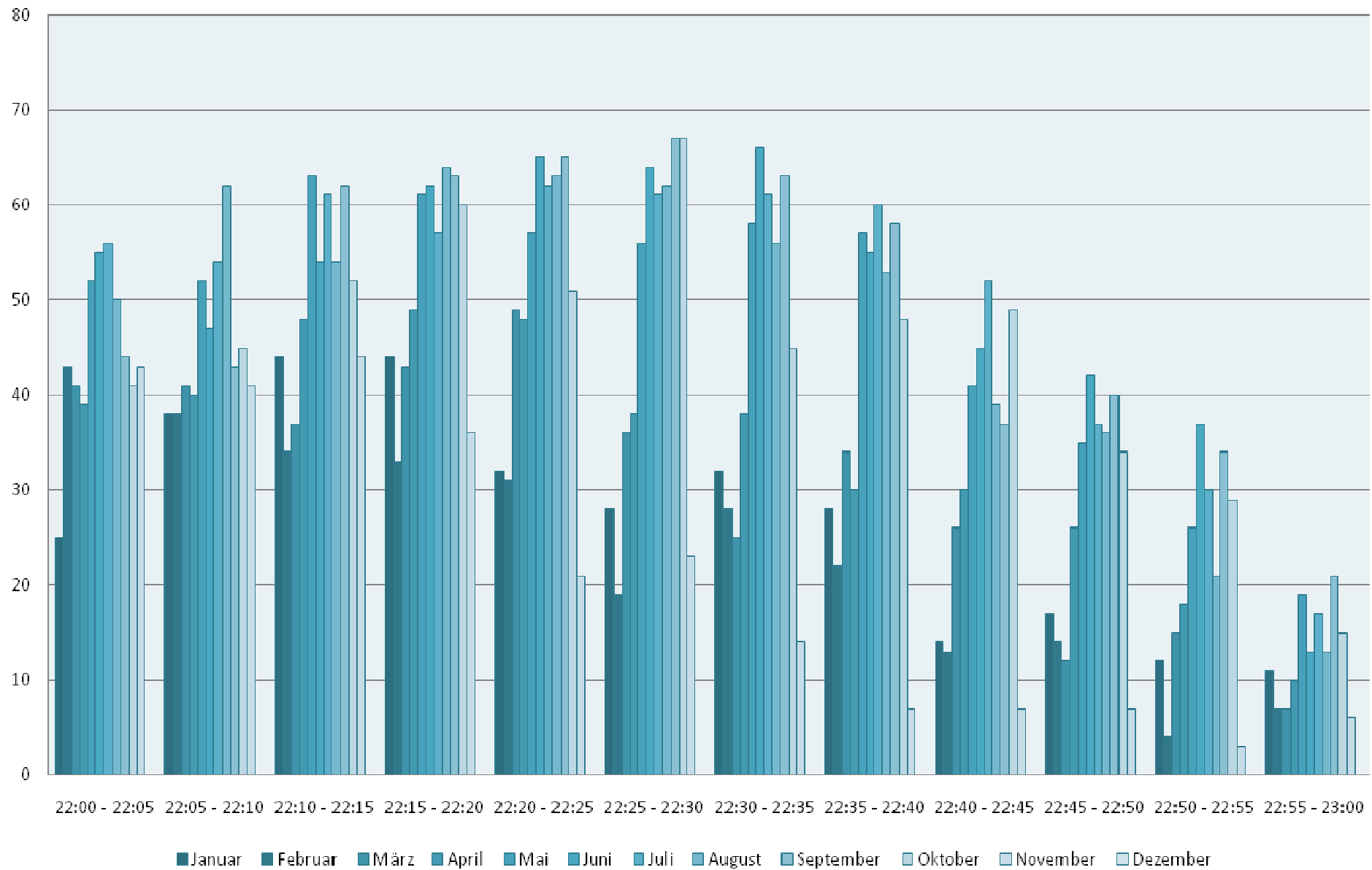
Ankünfte in Stundenscheiben von 05:00 bis 00:00 Uhr

Departures je Stunde und Monat absolut

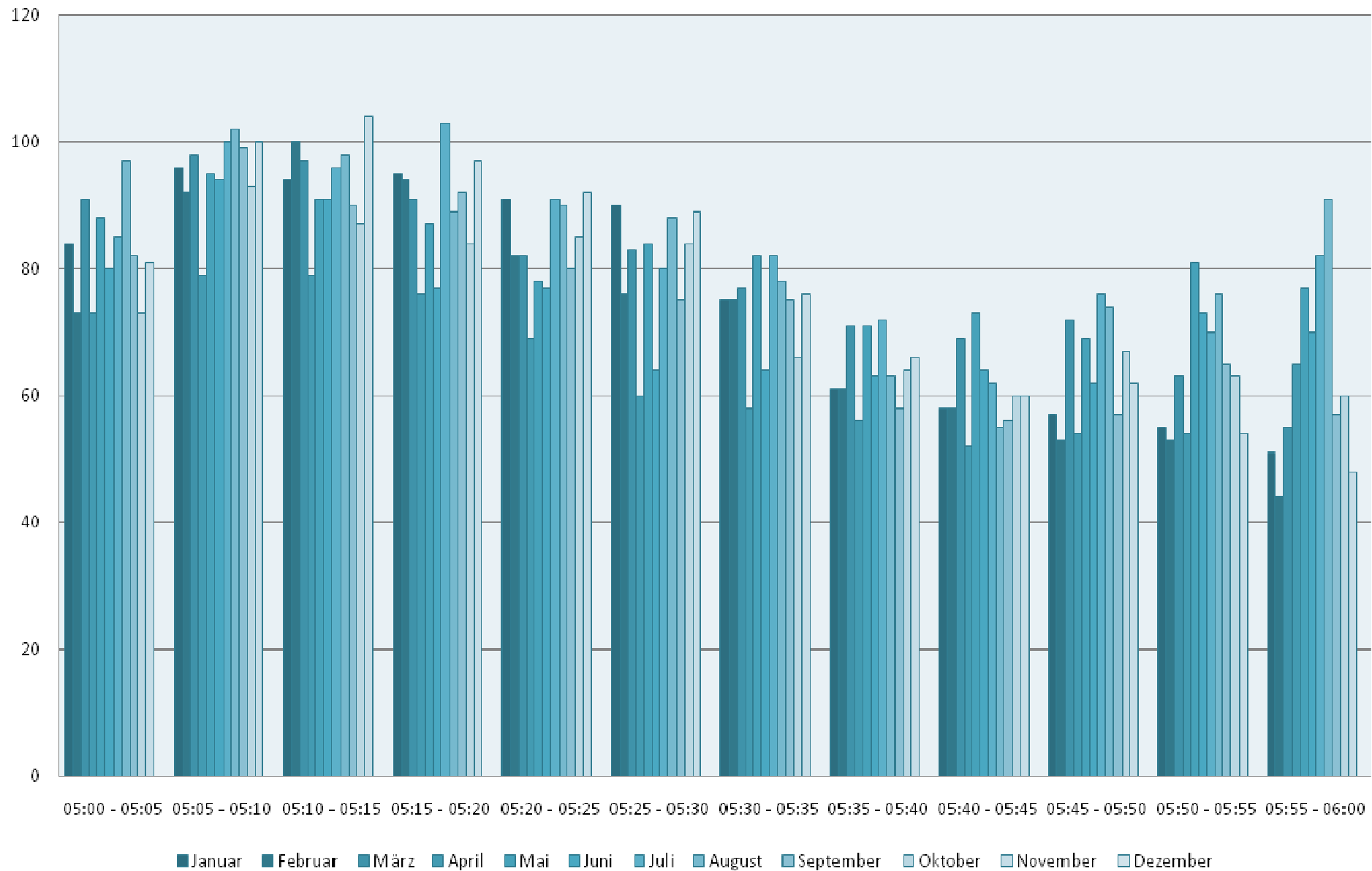


Abflüge in Stundenscheiben von 05:00 Uhr bis 00:00 Uhr

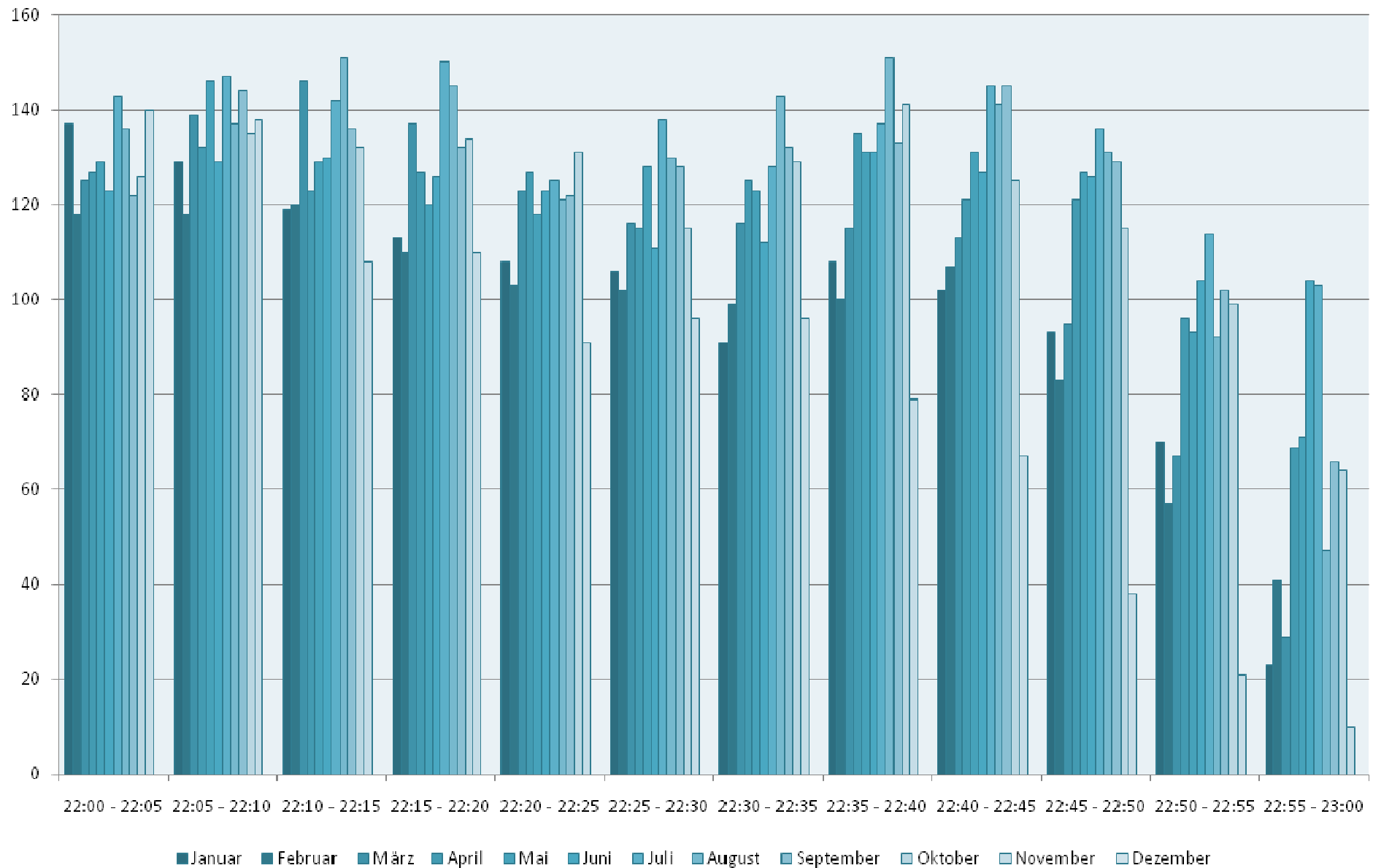
Arrivals je Zeitscheibe/Monat abends



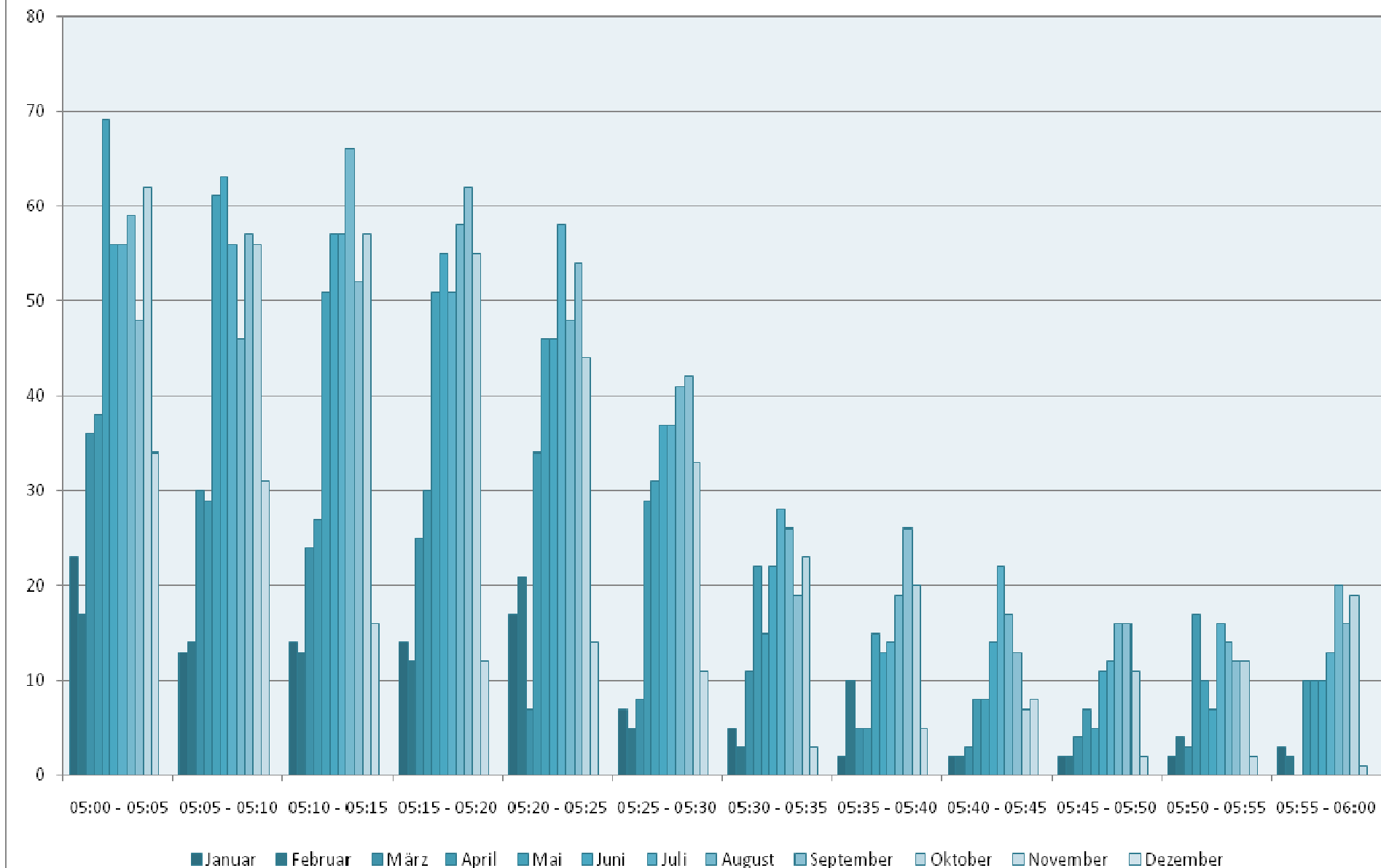
Arrivals je Zeitscheibe/Monat morgens



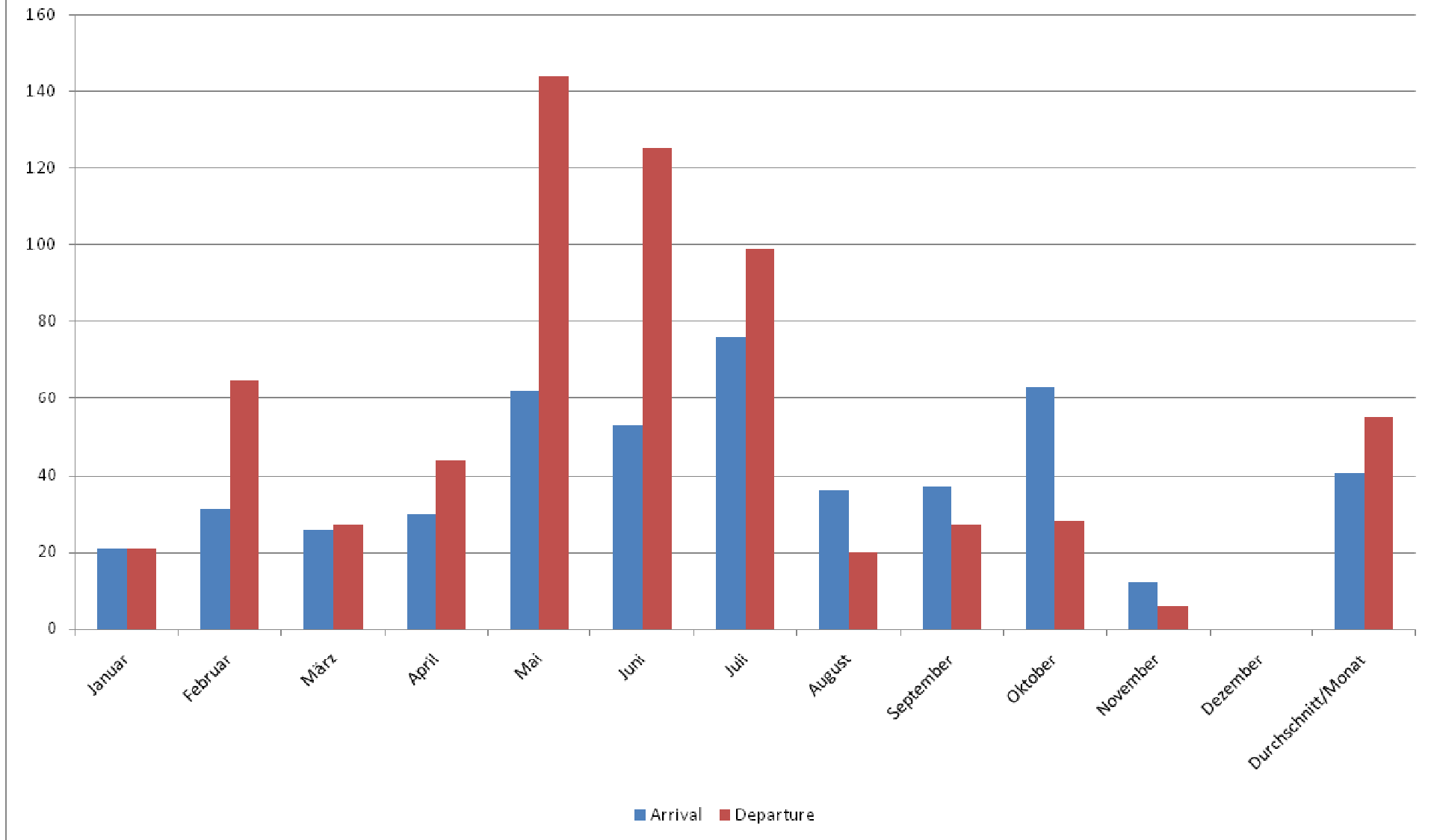
Departures Abends in 5-Minuten - Summe/Monat



Departures Morgens in 5-Minuten - Summe/Monat



Landungen und Starts 23:00 bis 00:00 Uhr



Alle tatsächlichen Bewegungen zw. 23:00 und 00:00 Uhr, Monatsdurchschnitt

Zusammenfassung

- Bewegungszahlen werden monatlich ausgewertet
- Text und Grafiken werden unter blog.umwelthaus.org veröffentlicht
- Seit 5.12.2012 online:
 - Januar 2012 bis November 2012;
 - Ankünfte und Starts in Stundenscheiben, Randstunden in 5-Minuten-Scheiben
 - Kumulierte Bewegungszahlen je Stunde und Randstunde im Durchschnitt pro Tag

Forum Flughafen und Region

Gemeinnützige Umwelthaus GmbH

Rüsselsheimer Str. 100 | 65451 Kelsterbach

www.umwelthaus.org