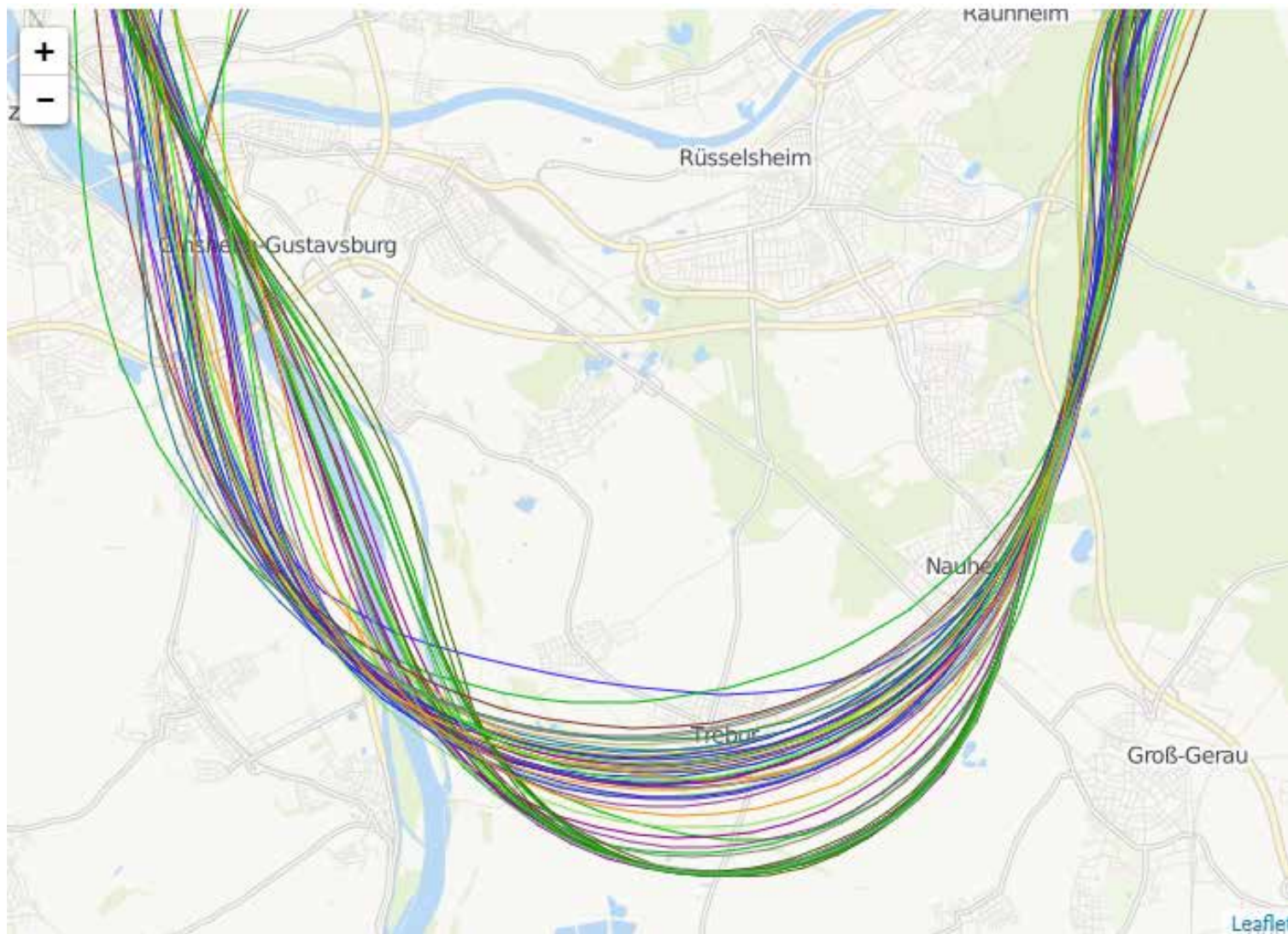


---

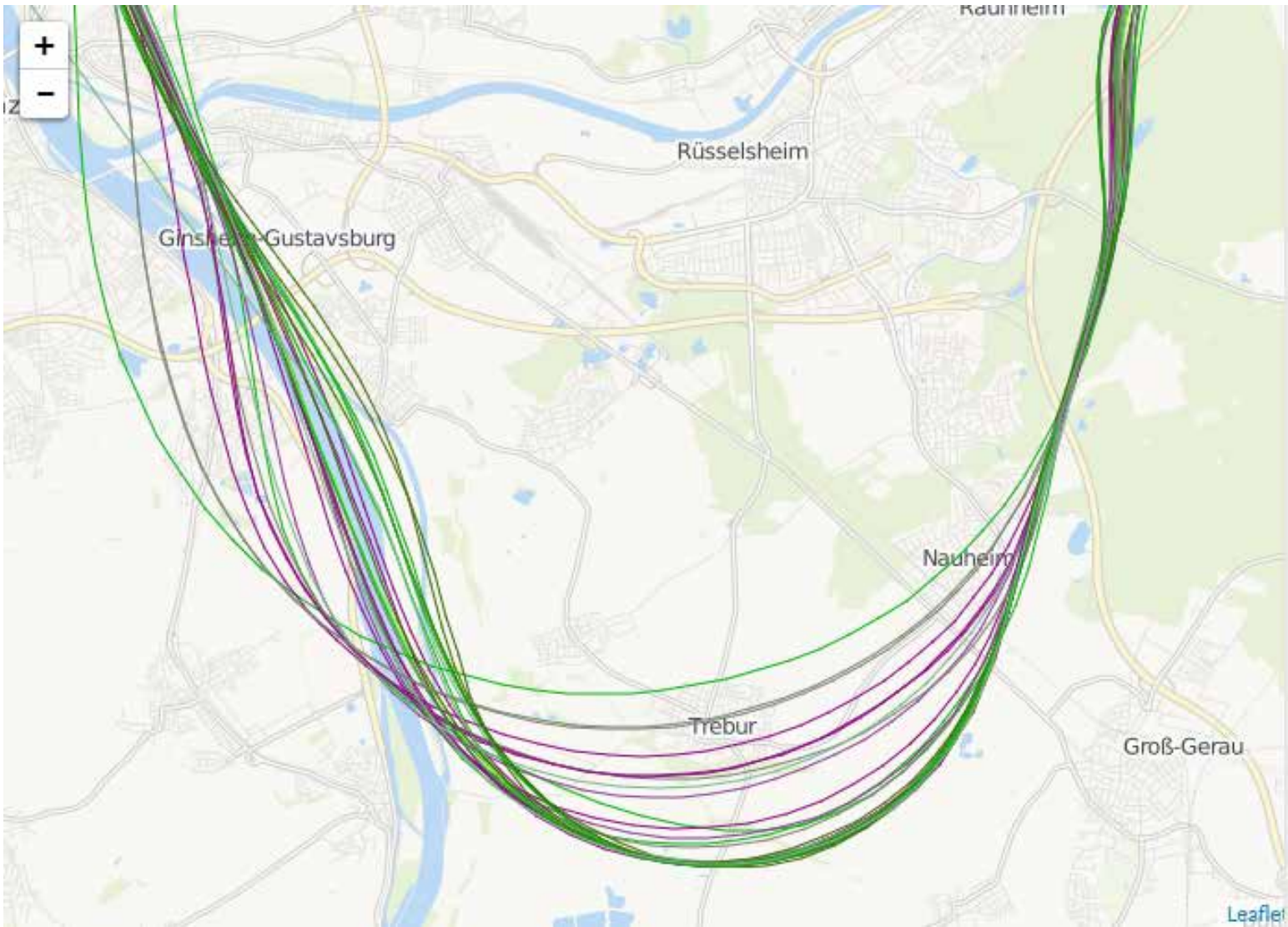
# Flugspurtreue Südumfliegung - Trebur - B748

---

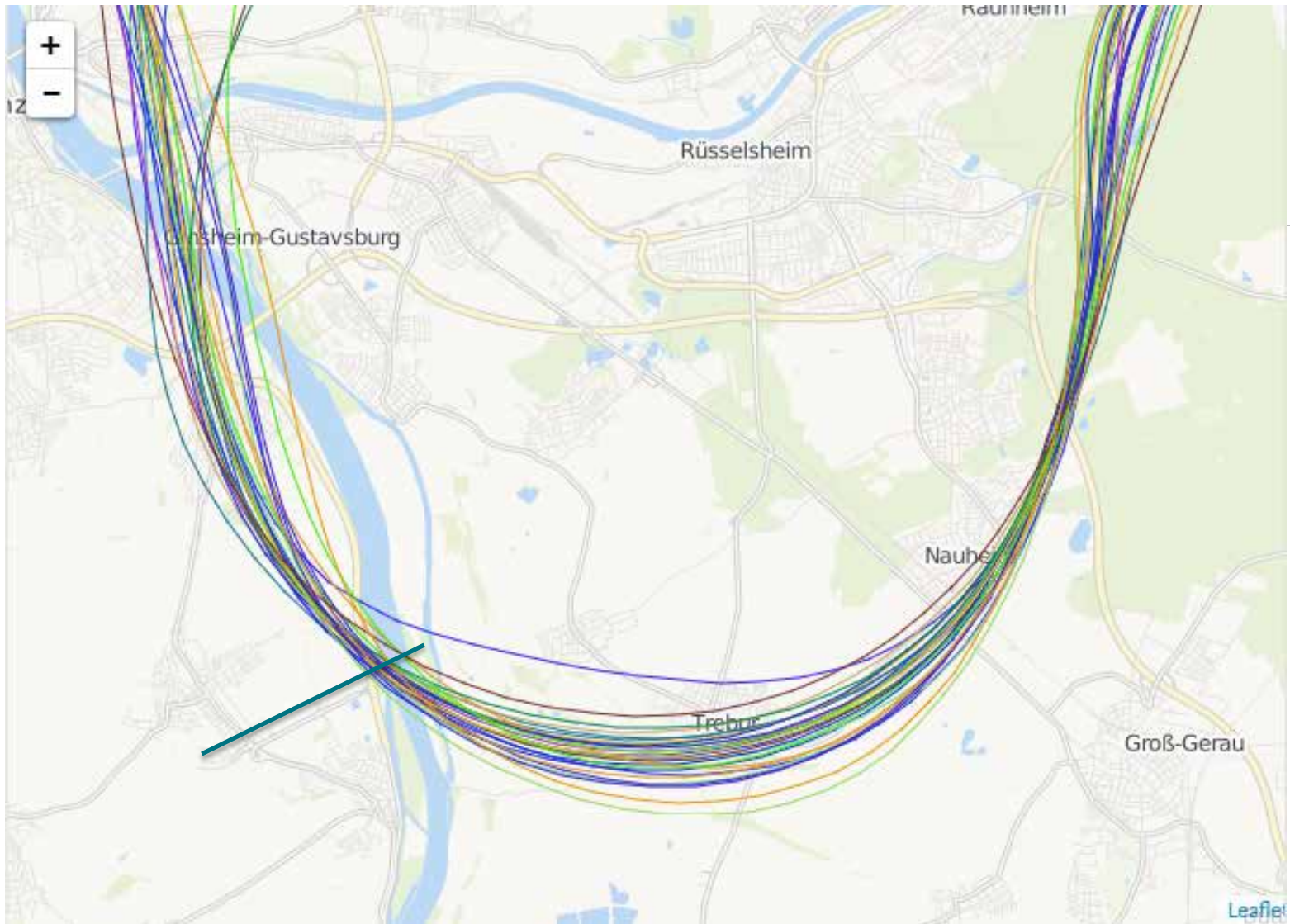




Flugspuren B748, LH und Korean, Route: TOBAK3M vom 1.6. bis 31.07.2016



Wie vor, nur Korean



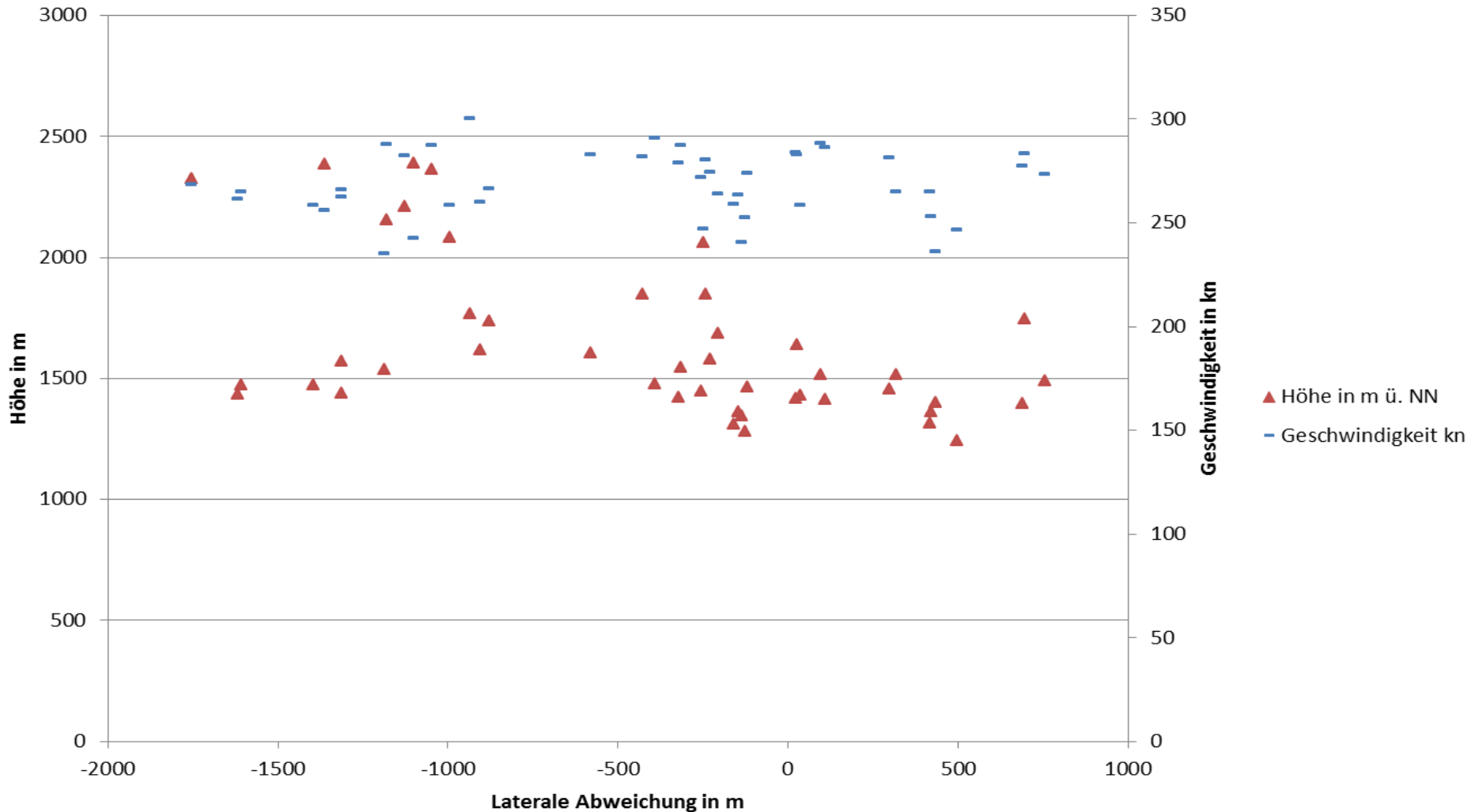
Wie vor, nur LH

# Flugspuren zw. Bodenheim-Astheim



Flugtor hinter Trebur; Ausschnitt mit verschiedenen „Verfahren“

# Höhe, Geschwindigkeit, Korean Airlines B748



Zusammenfassung der Abweichungen; Keine Zusammenhänge zwischen lateraler Abweichung, Geschwindigkeit und Höhe erkennbar; Tor Trebur, Blickrichtung Osten; 0-Punkt: Flugroute

# Forum Flughafen und Region

---

Gemeinnützige Umwelthaus GmbH

Rüsselsheimer Str. 100 | 65451 Kelsterbach

[www.umwelthaus.org](http://www.umwelthaus.org)