
Südumfliegung, DF234, ADEVO

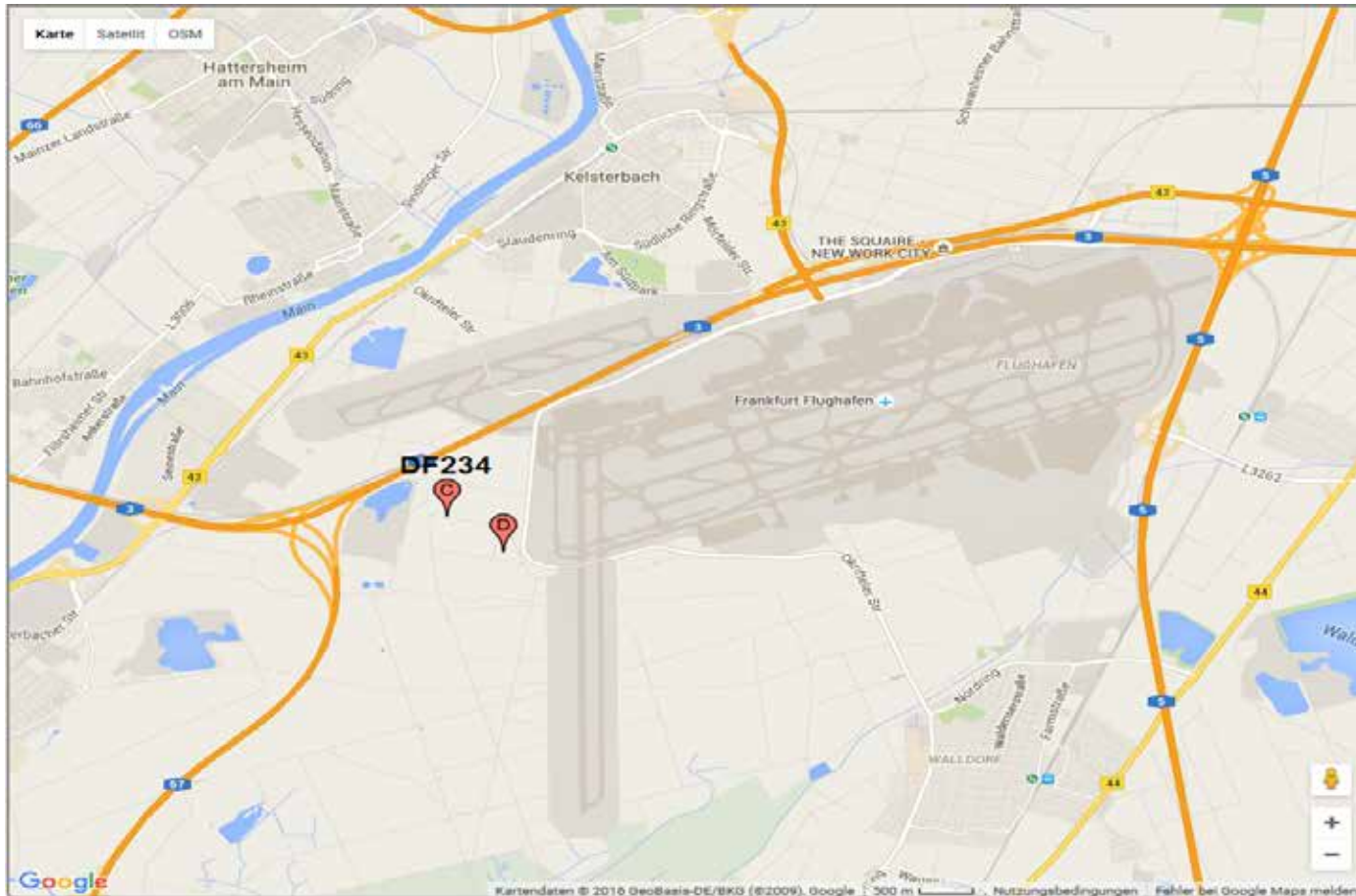


Kelsterbach, 14.09.2016

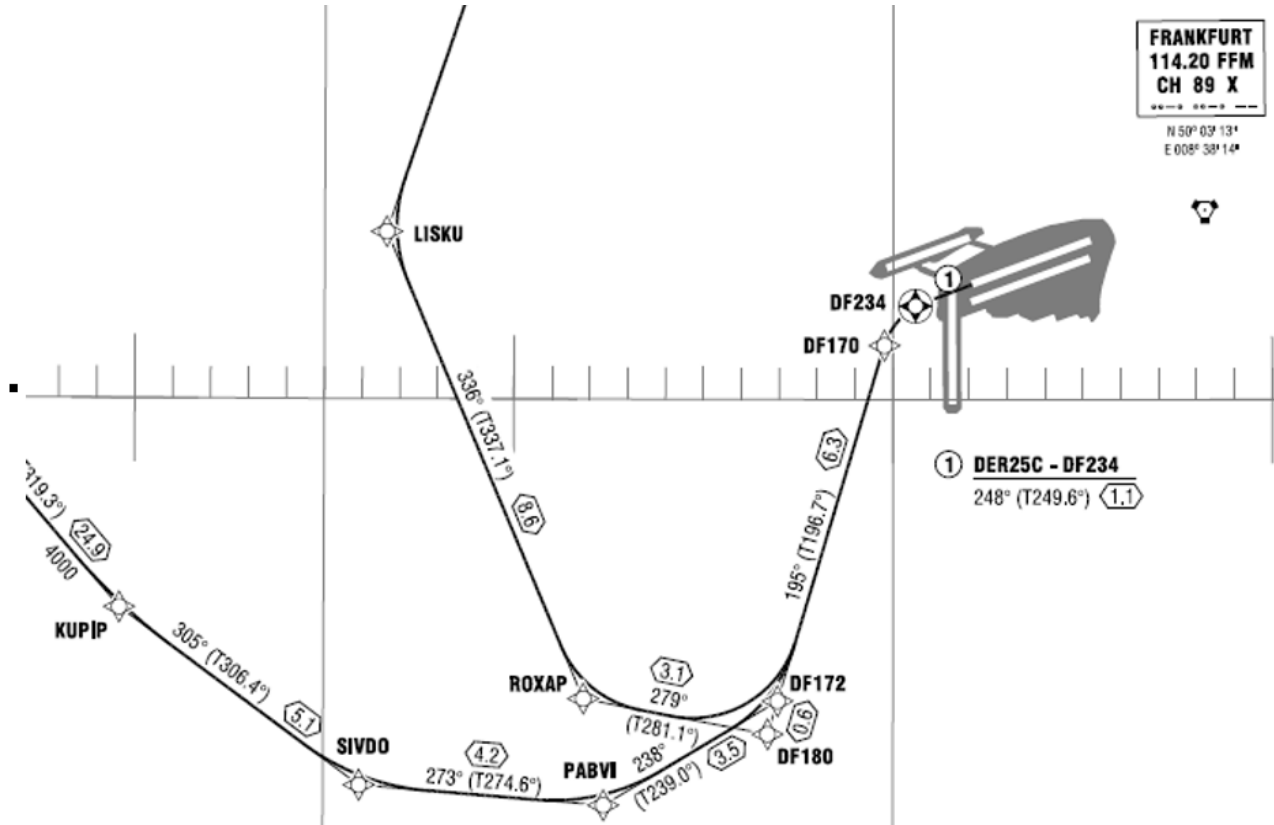
DF234



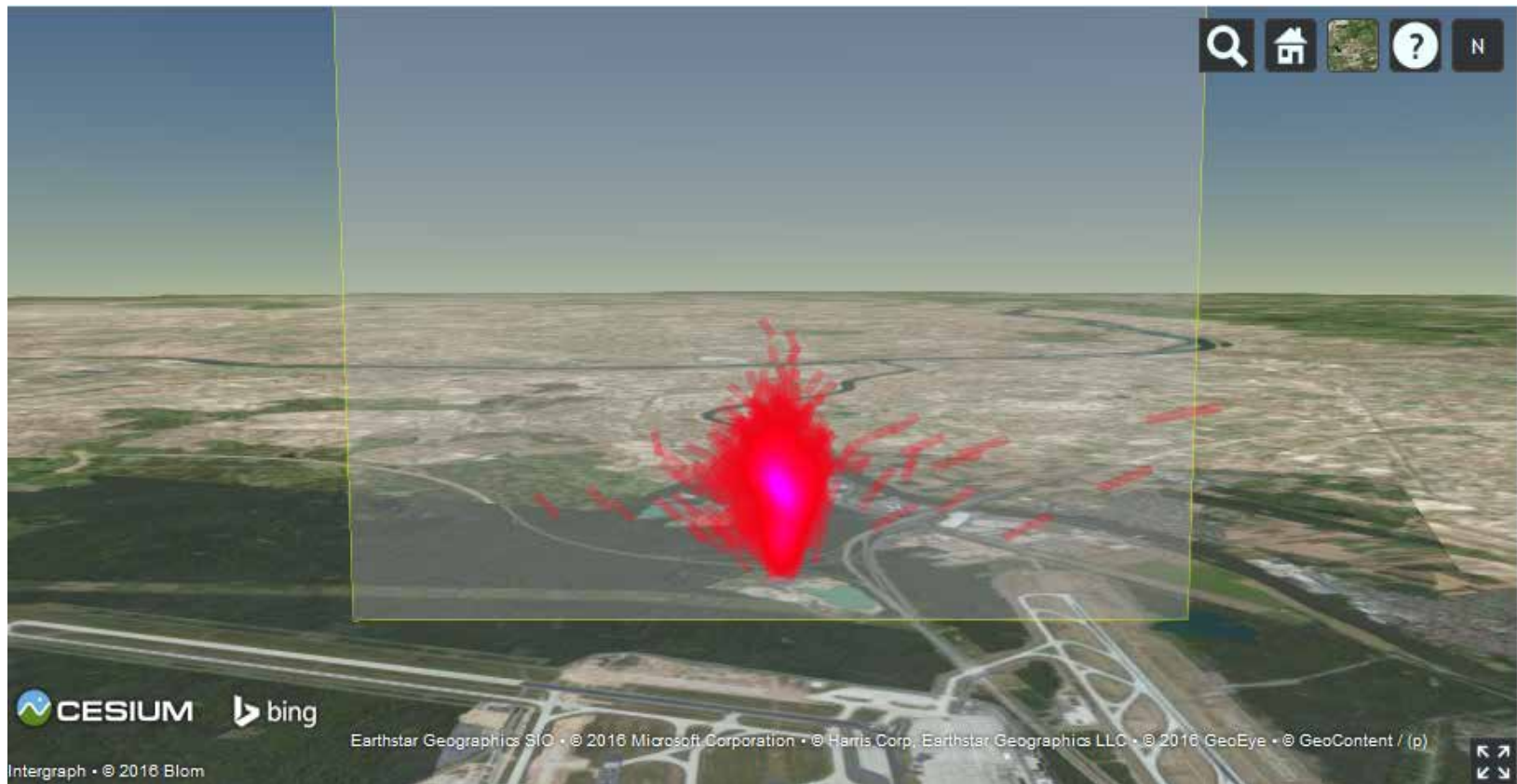
Bezugspunkt des Durchflugtors



DF234



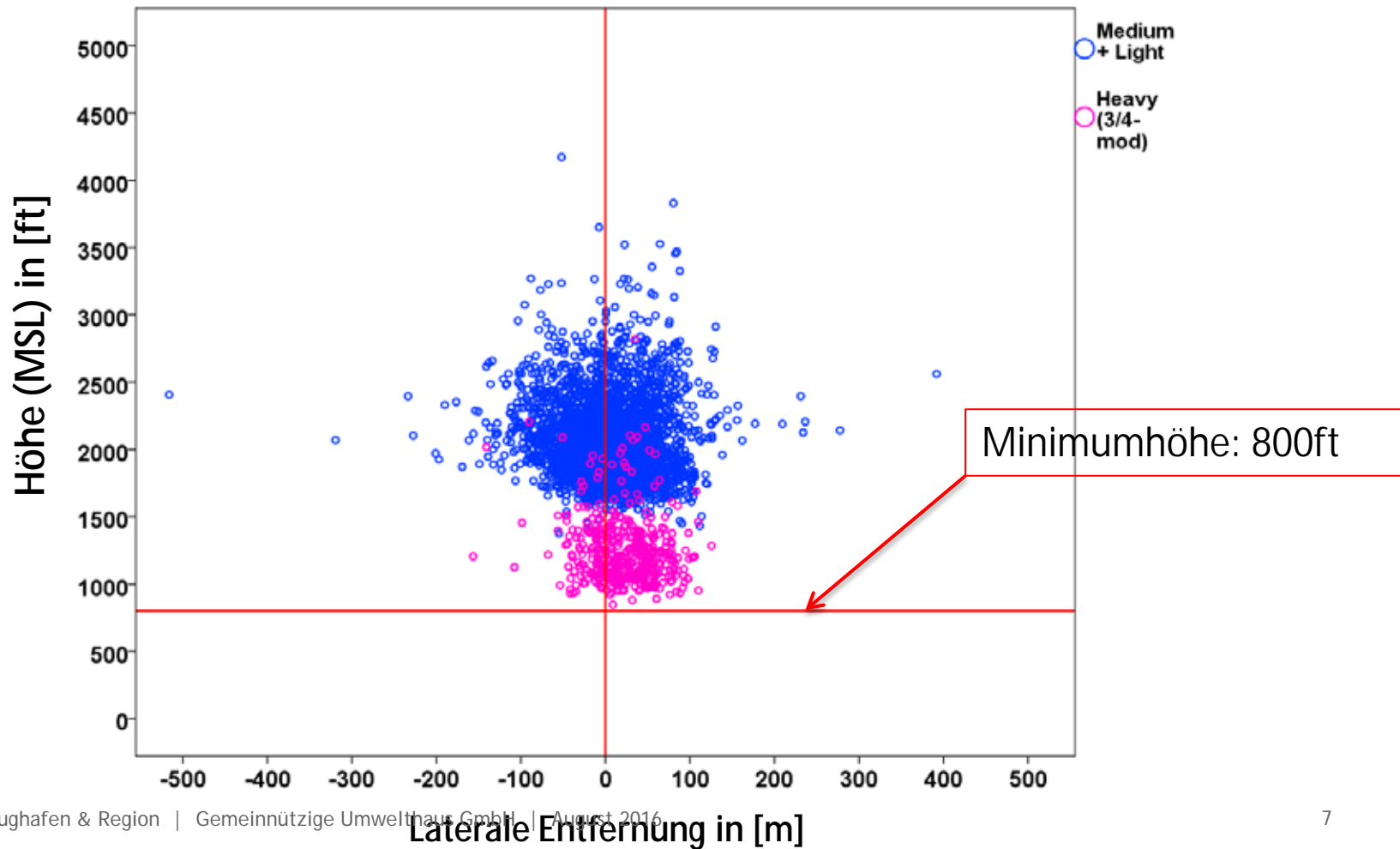
Vorderansicht - Blickrichtung (Südwest)



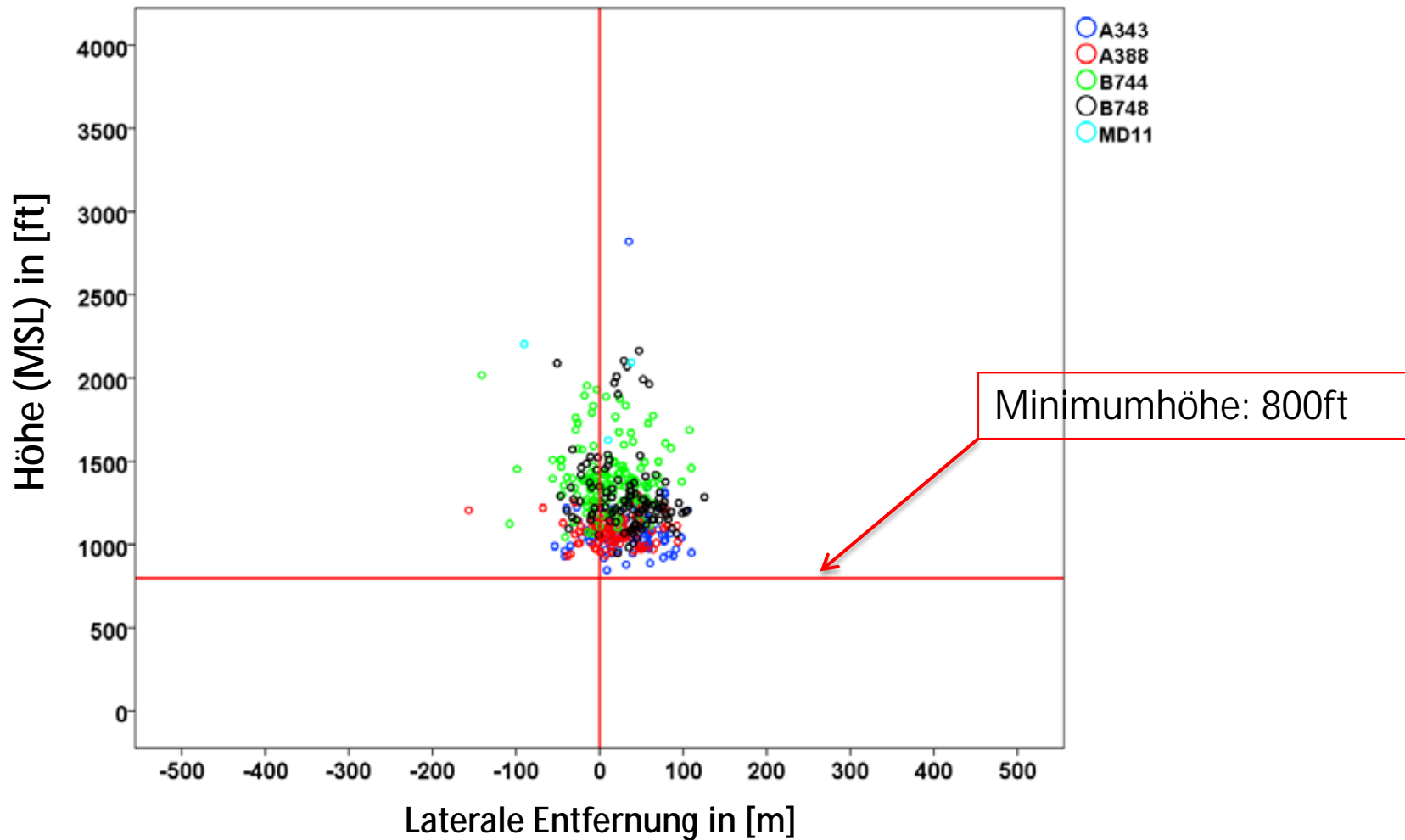
Draufsicht



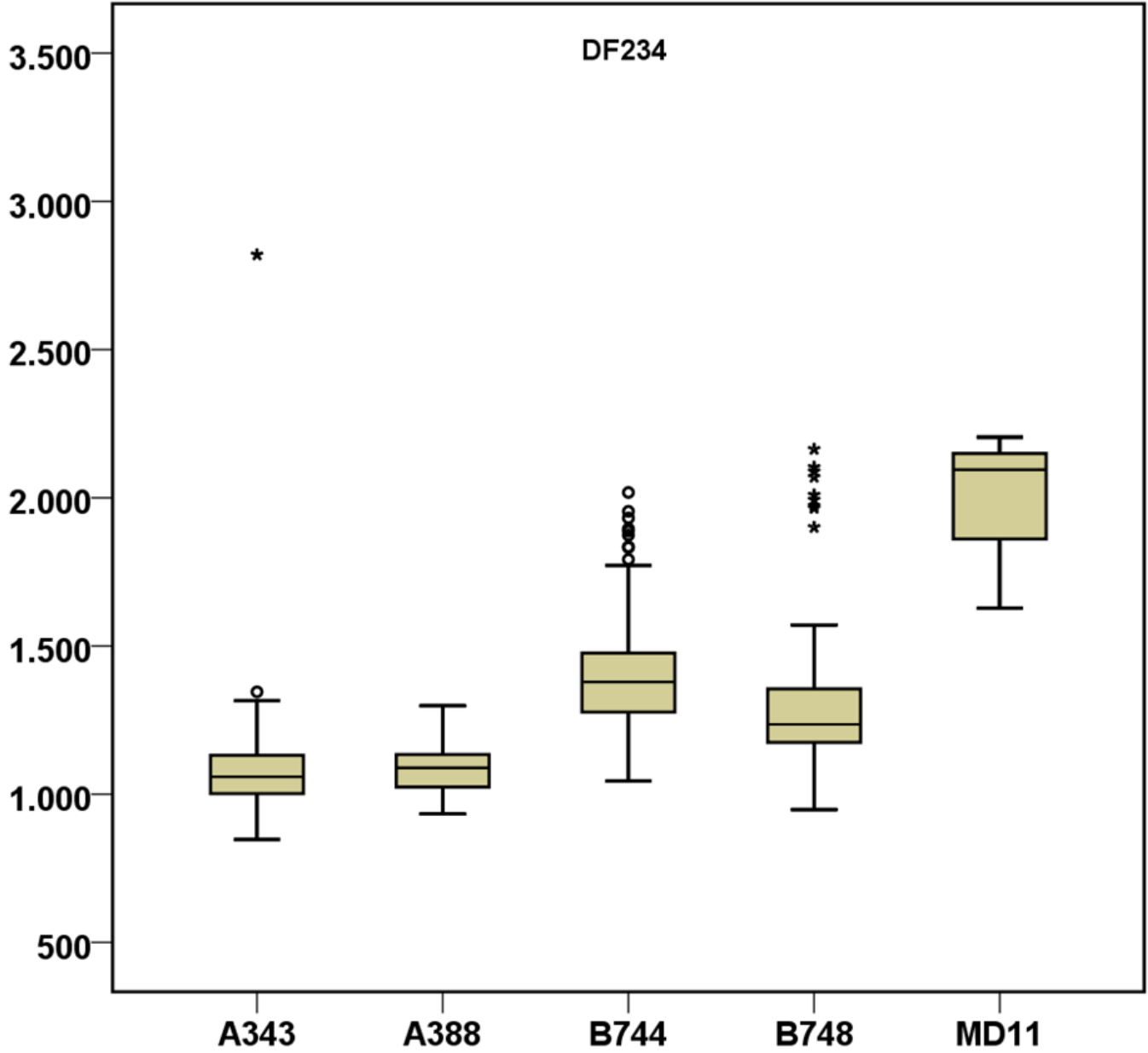
Medium & Light vs. Heavy (3/4-motorig)



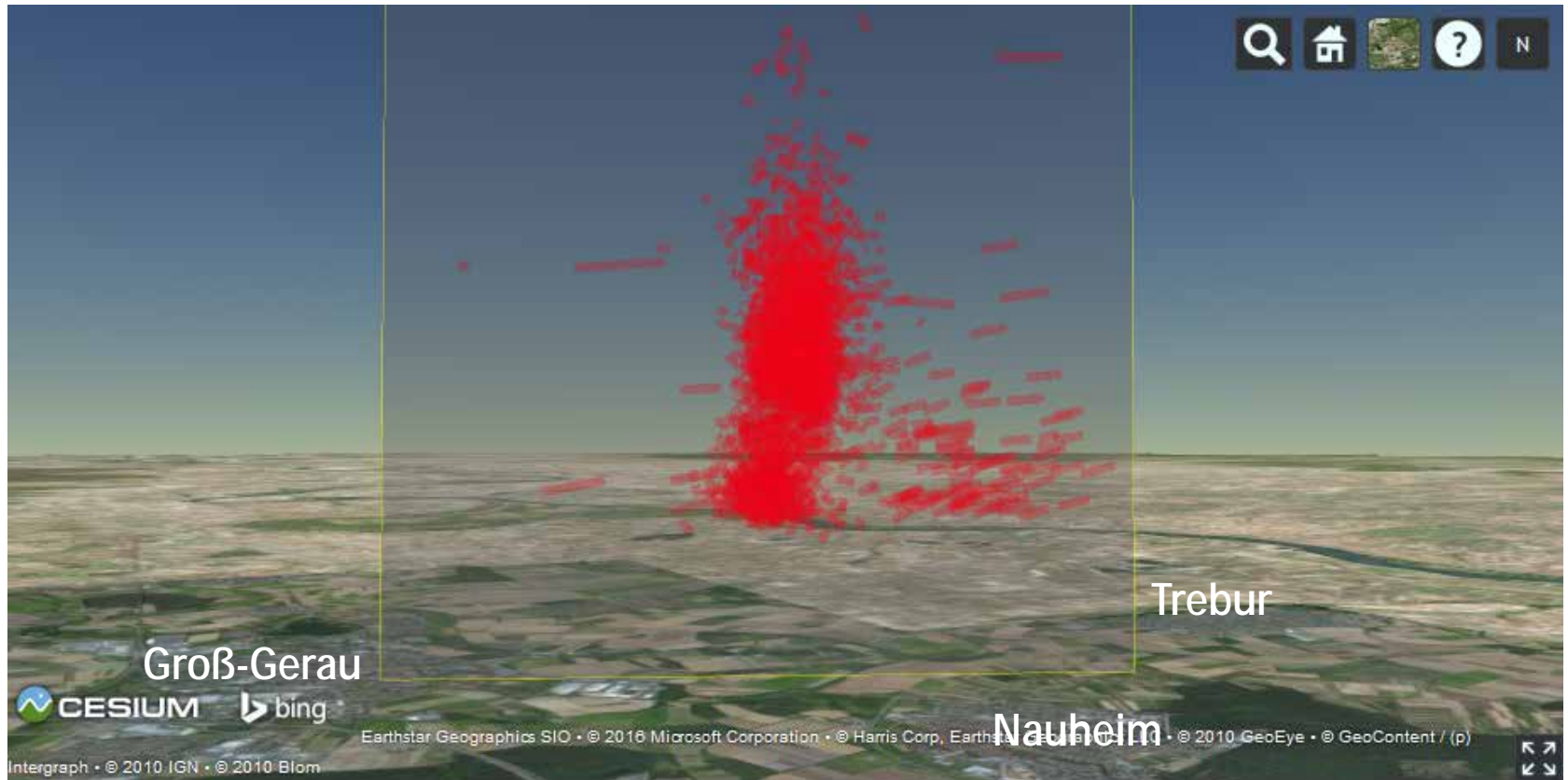
Heavy (3/4-motorig)



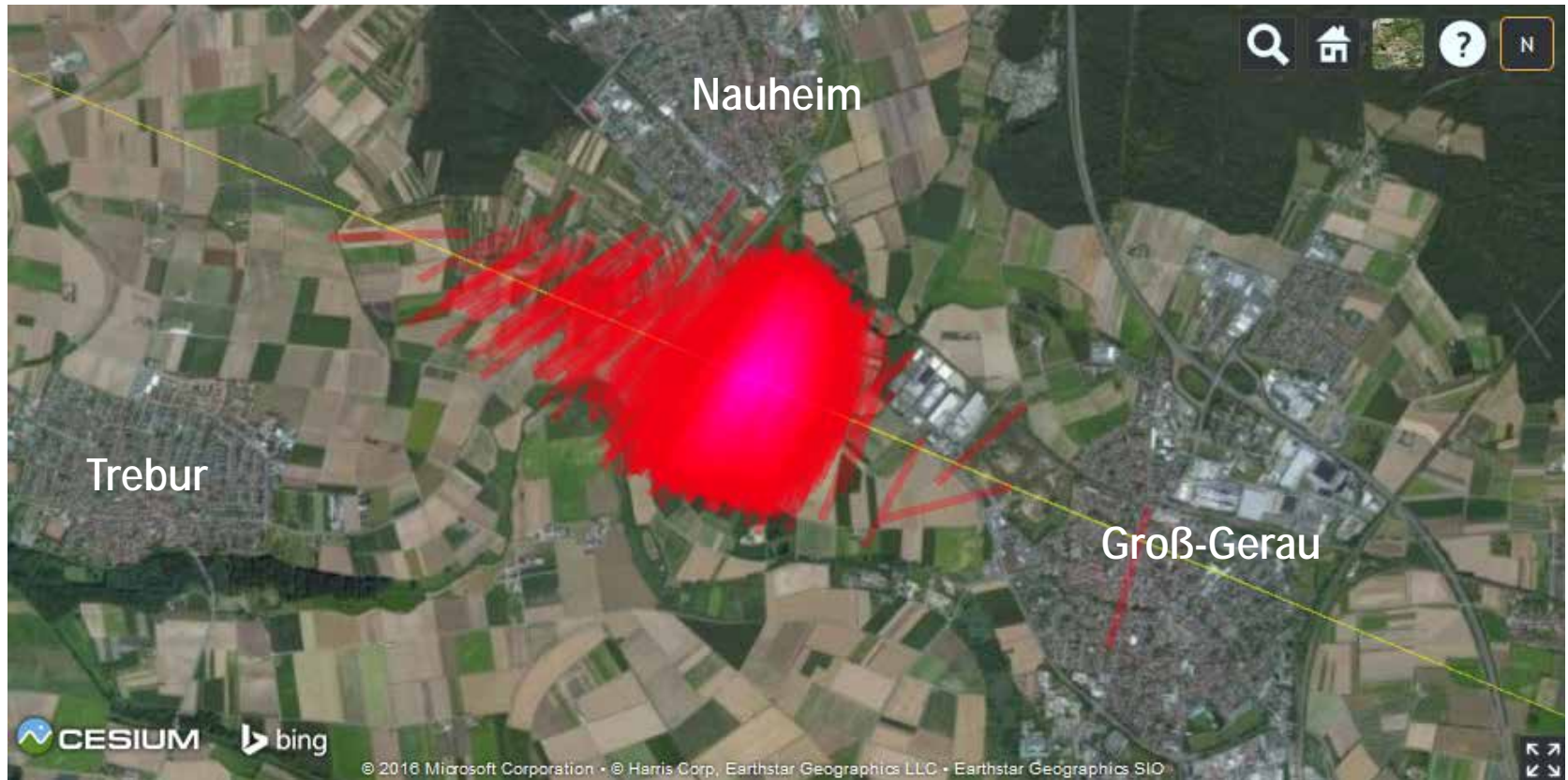
Heavy (3/4-motorig) Boxplots - Höhe



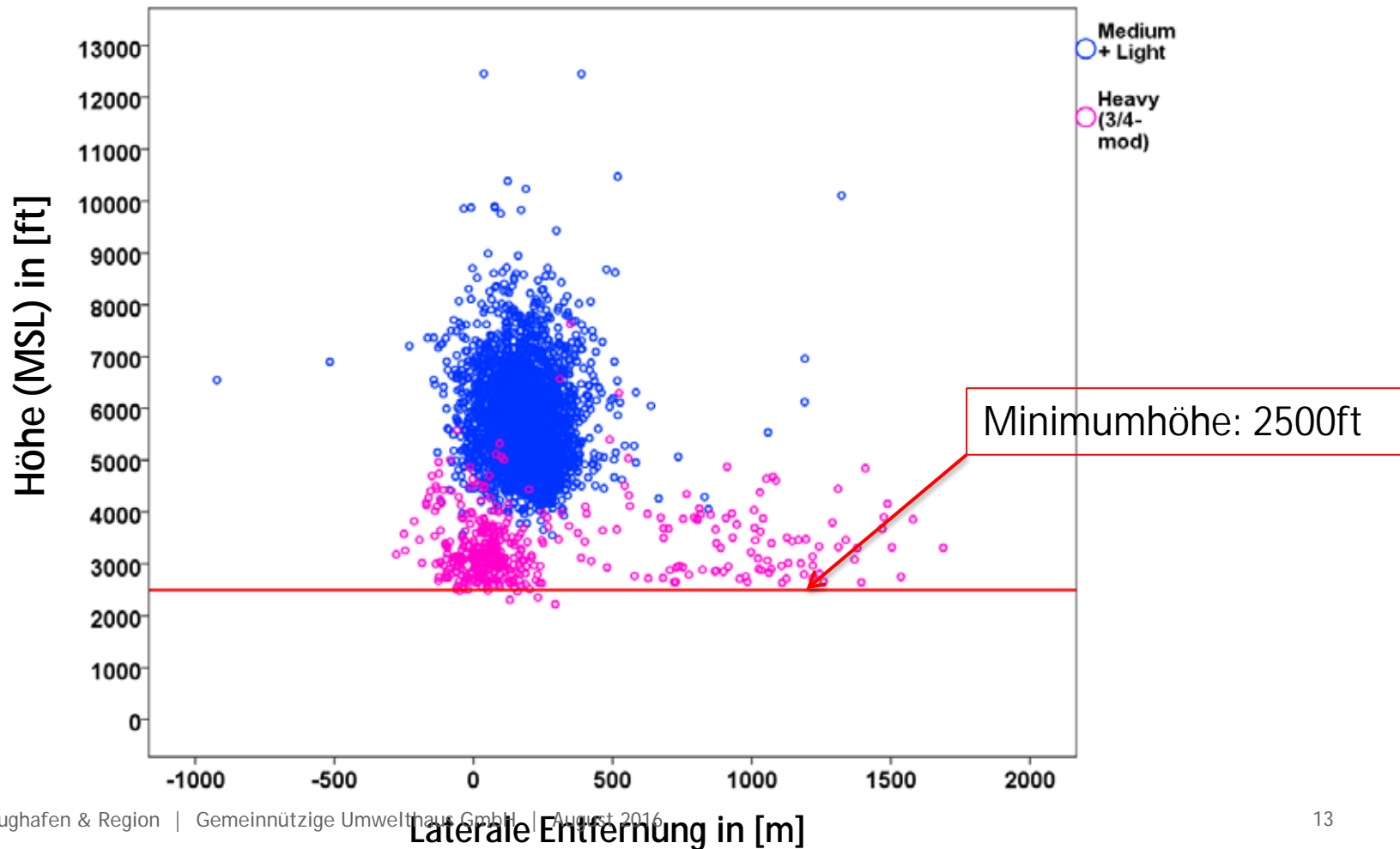
Vorderansicht - Blickrichtung (Süd) (Beispiel)



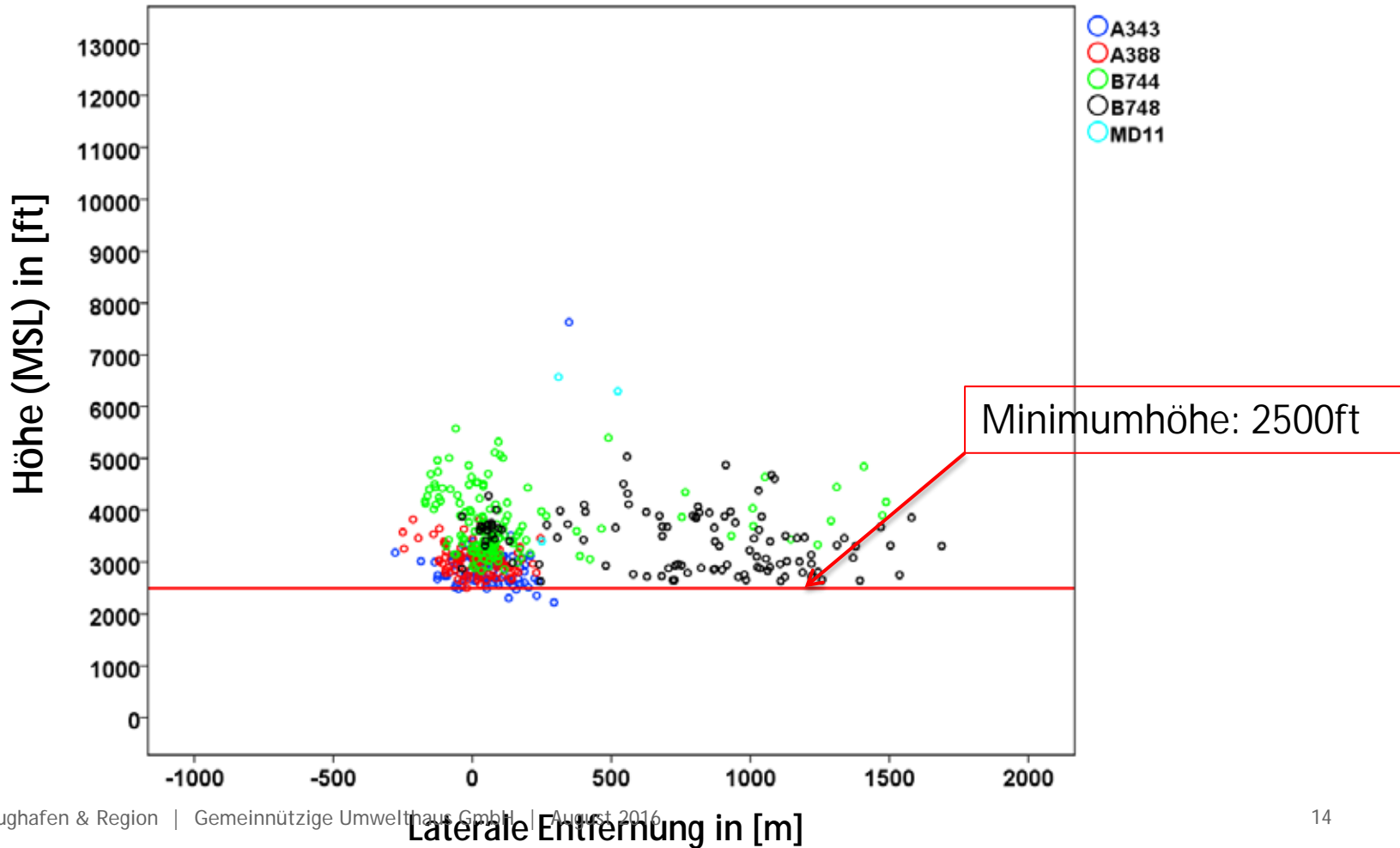
Draufsicht (Beispiel)



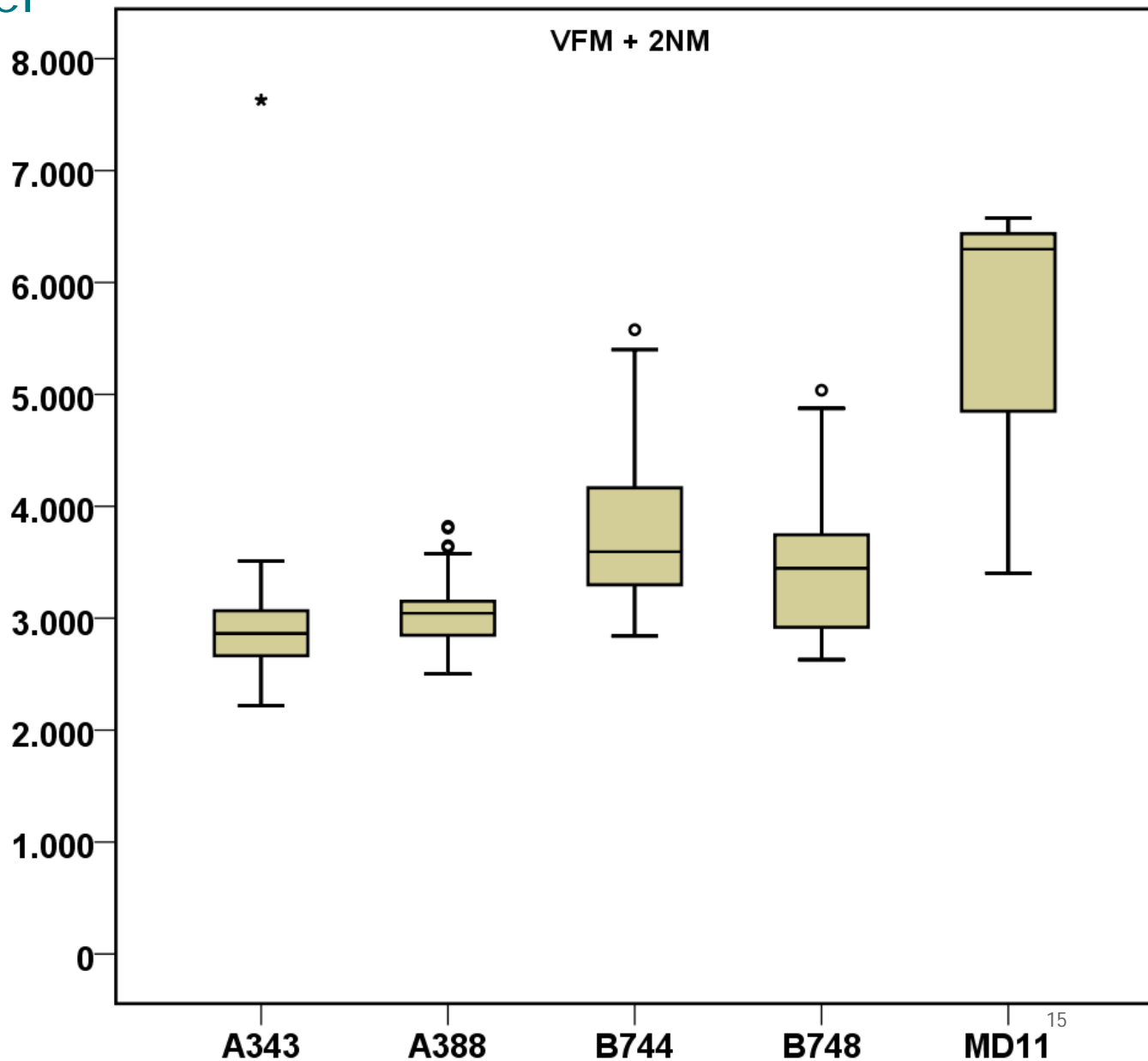
Medium & Light vs. Heavy (3/4-motorig)



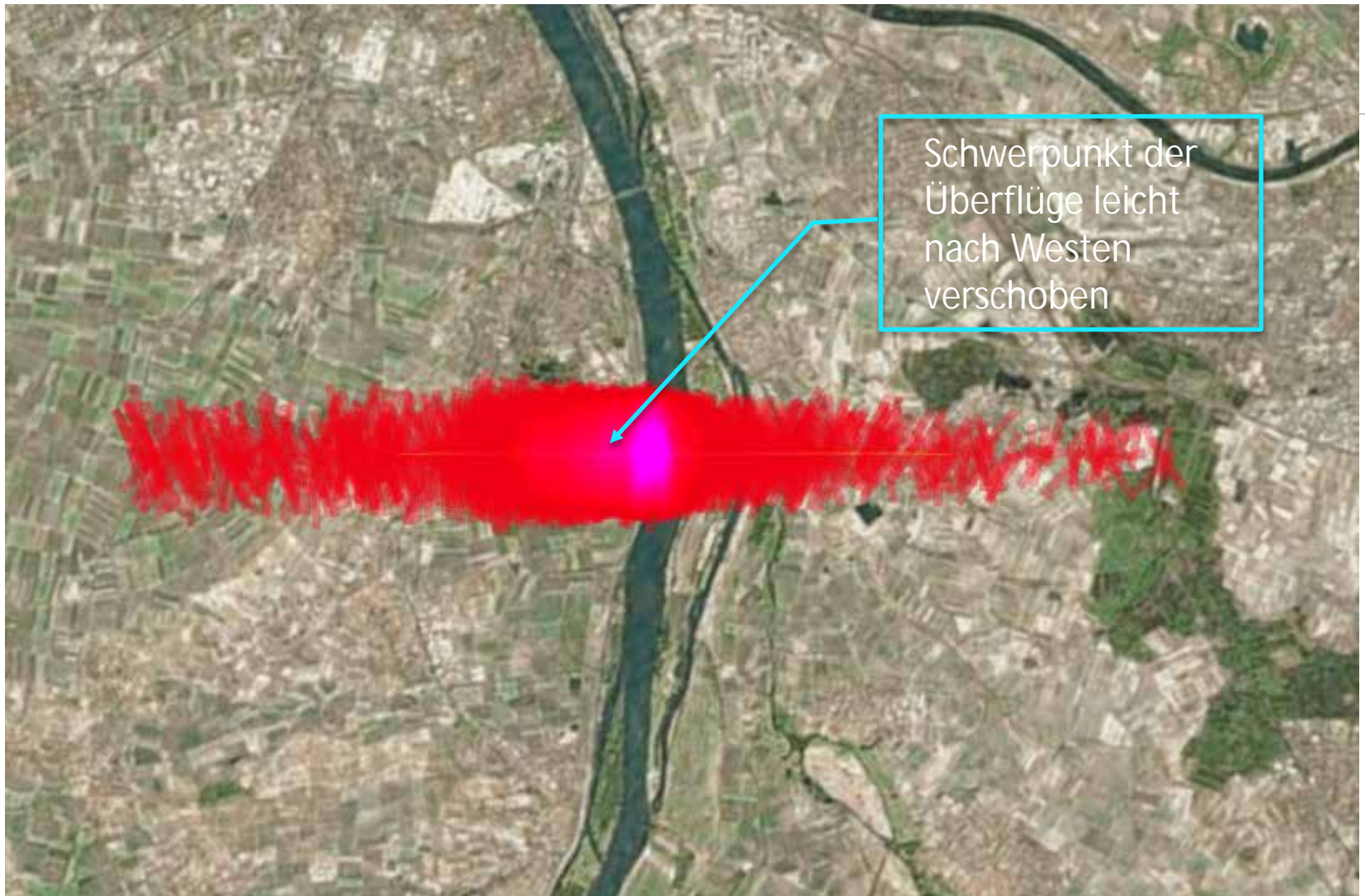
Heavy (3/4-motorig)



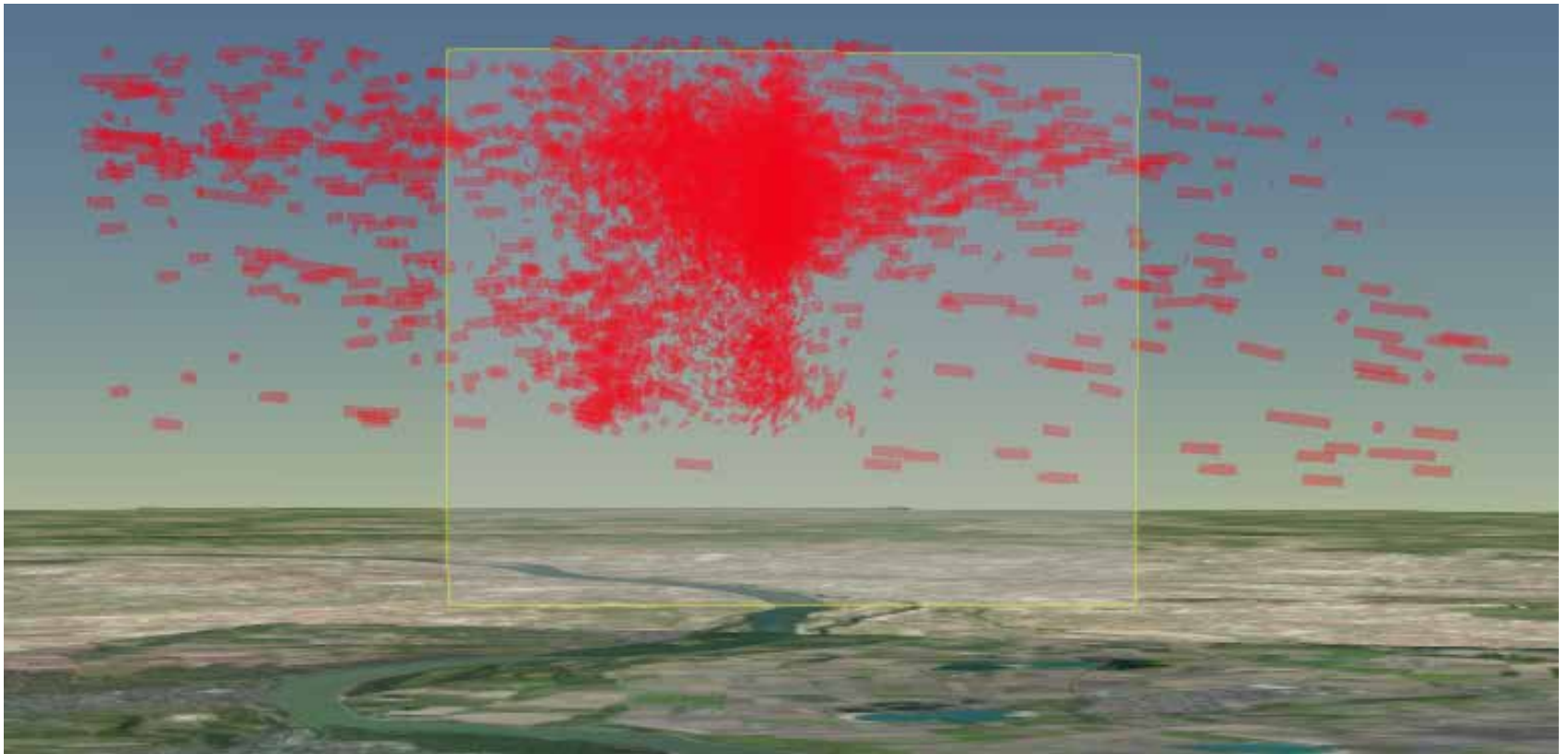
Heavy (3/4-motorig) Boxplots - Höhe bei VFM + 2 NM



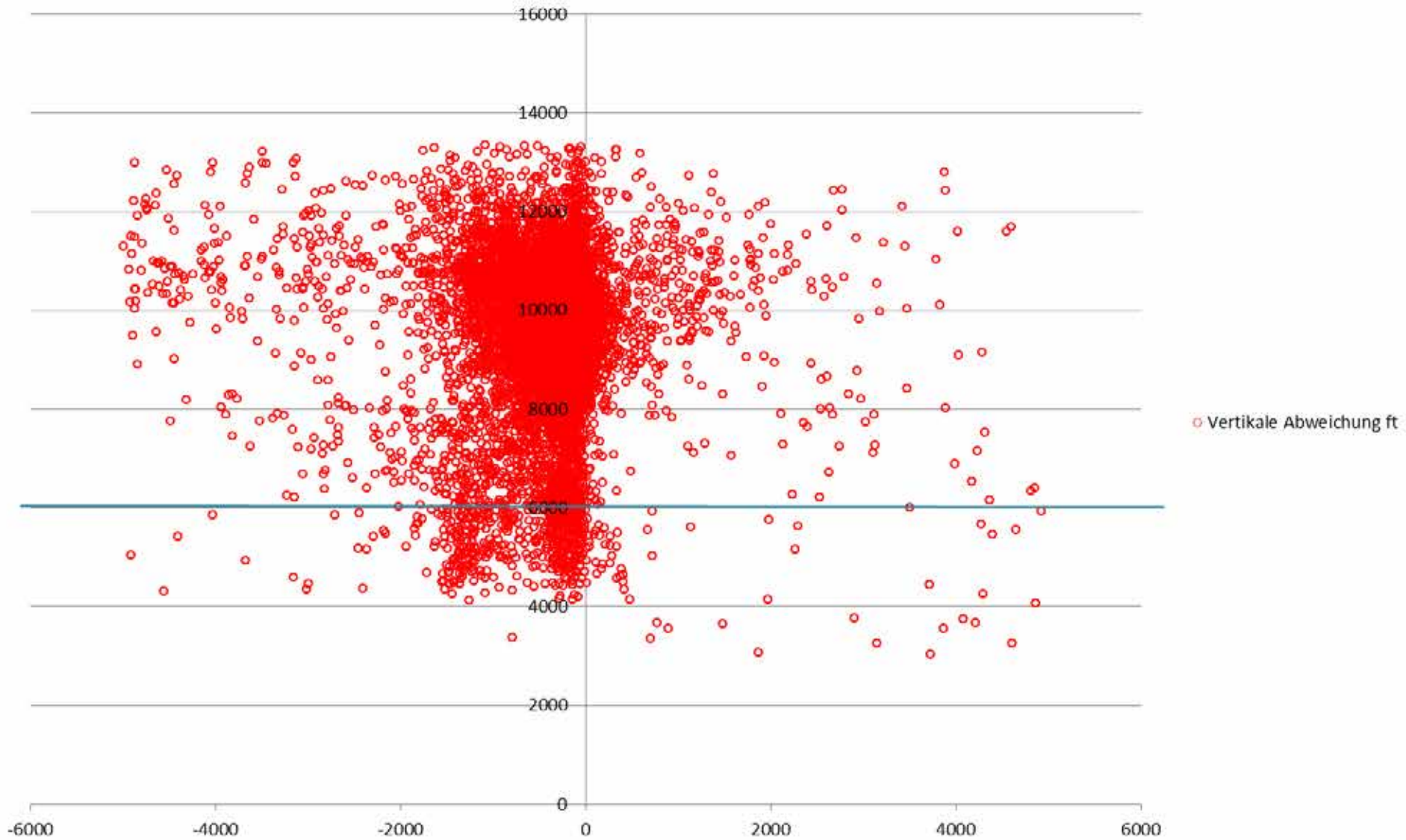
Adevo, Tor von oben



Adevo, Blick r. Norden

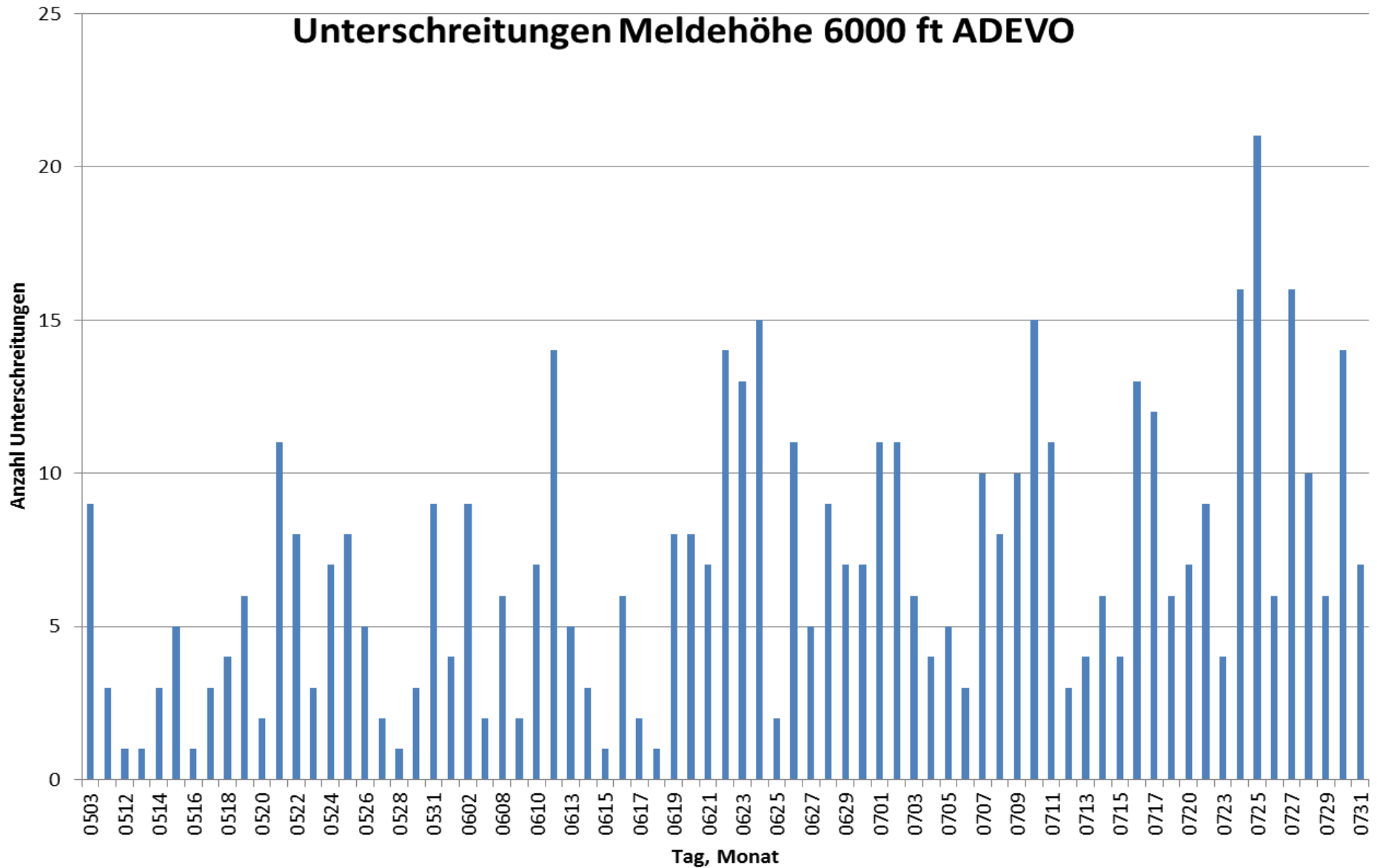


ADEVO - 1.Mai bis 31. Juli 2016



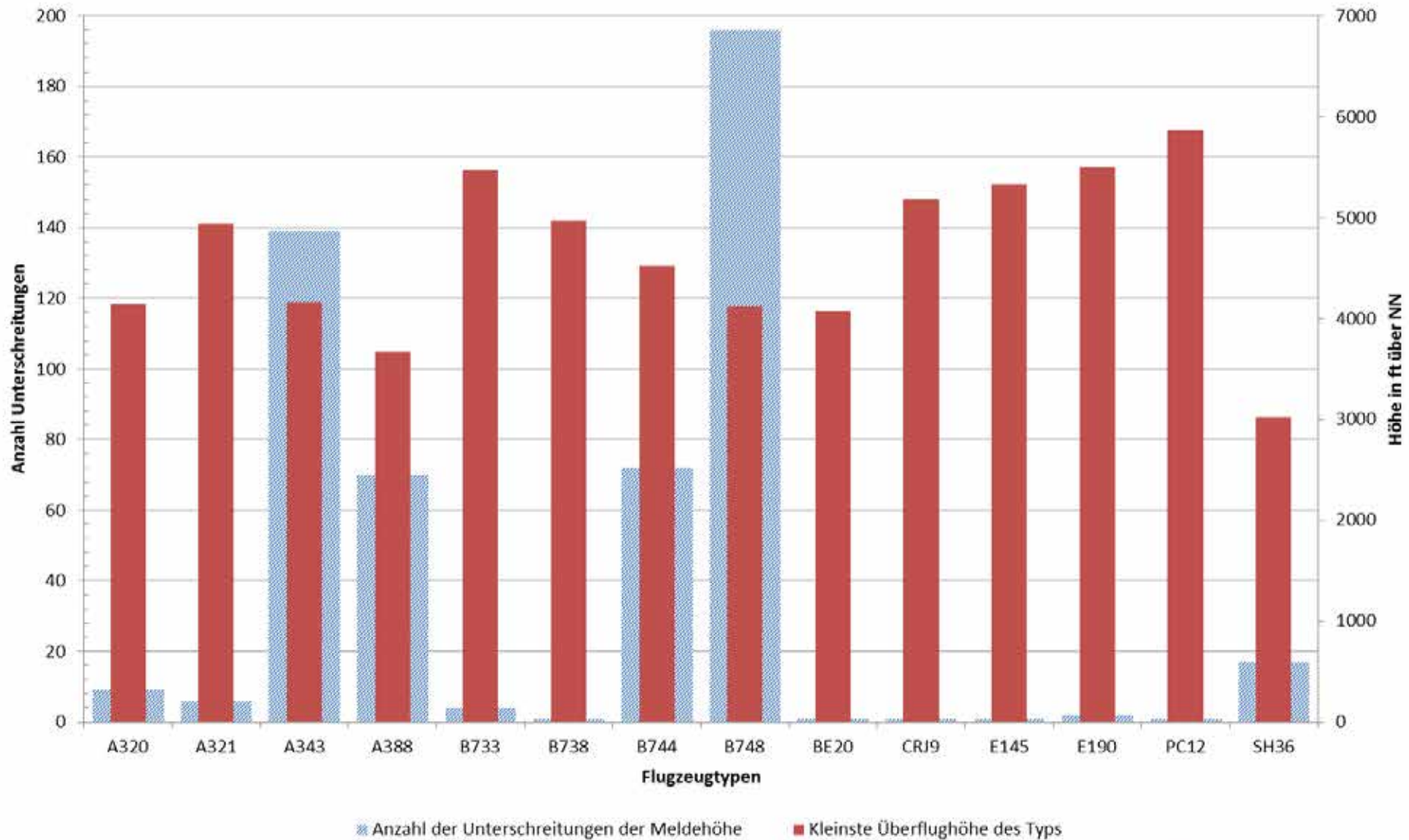
Meldegrenze Höhe 6000 ft wg. Kreuzung mit Nordwestabflügen, BIBTI3F, BIBTI3G;
Im Beobachtungszeitraum 520 Abflüge unter 6000 ft;

Unterschreitungen Meldehöhe 6000 ft ADEVO



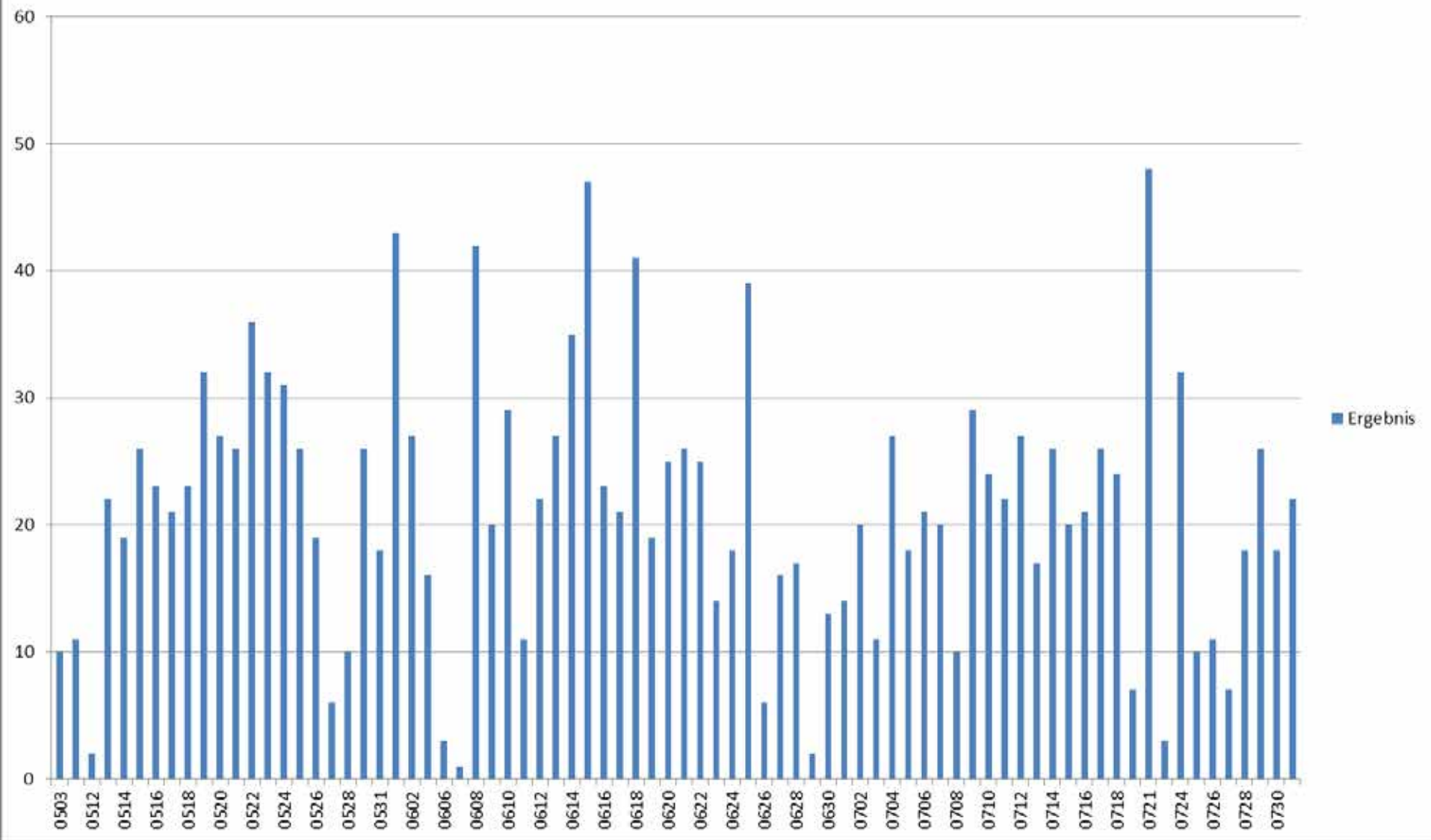
Vom 1.5. bis 31.07. - Anzahl der Unterschreitungen der Meldehöhe 6000ft je Tag

ADEVO - Anzahl unter 6000 ft je Typ



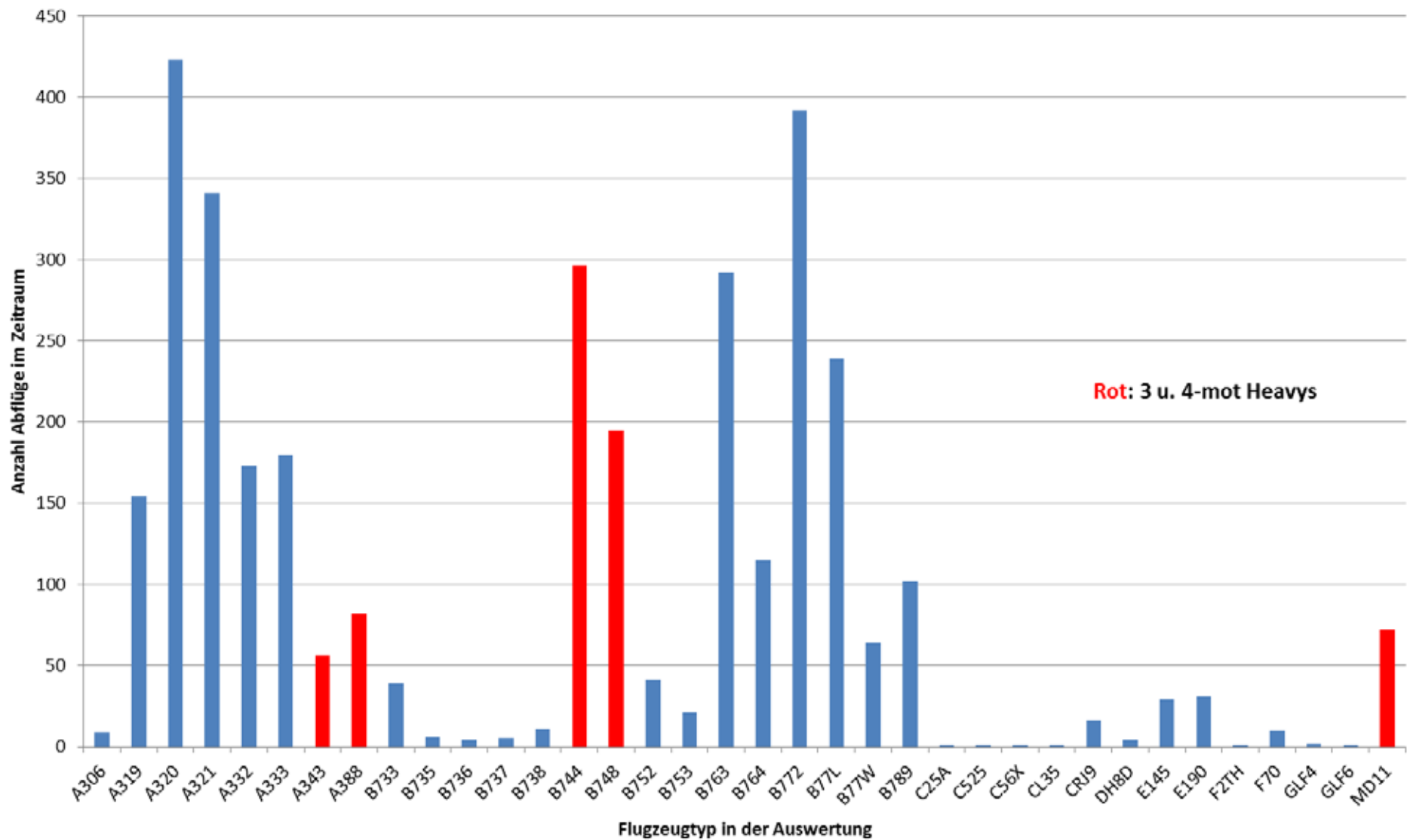
ADEVO - 1.5. bis 31.07., 520 Unterschreitungen der Meldehöhe nach Flugzeugtyp;
 Im gleichen Zeitraum Nordwestabflüge zwischen 5000 und 7000 ft: 387 Abflüge; Auf BIBT13F und G: 285 Abflüge

Abflüge BIBTI3F, BIBTI3G Mai-Juli 2016



Nordwestabflüge; 3416 Abflüge gesamt, 387 Abflüge zwischen 5000 und 7000ft bei Hochheim;
285 Abflüge auf BIBTI3F und BIBTI3G;

Abflüge BIBTI3F, BIBTI3G Mai-Juli 2016



285 Abflüge nach Flugzeugtypen

Forum Flughafen und Region

Gemeinnützige Umwelthaus GmbH

Rüsselsheimer Str. 100 | 65451 Kelsterbach

www.umwelthaus.org