

Nutzungsstatistik über die Landebahnen am Flughafen Frankfurt a.M. (2014/2015) (für die nächtlichen Randstunden)

Fluglärmmmission, Raunheim 09.12.2015

Erläuterung

Alle nachfolgenden Werte in den Grafiken sind in Prozent angegeben und beziehen sich wie die mit „→“ gekennzeichneten Feststellungen, jeweils auf das in der Überschrift genannte Szenario.

Der Monat Dezember 2015 ist in der Auswertung nicht berücksichtigt!

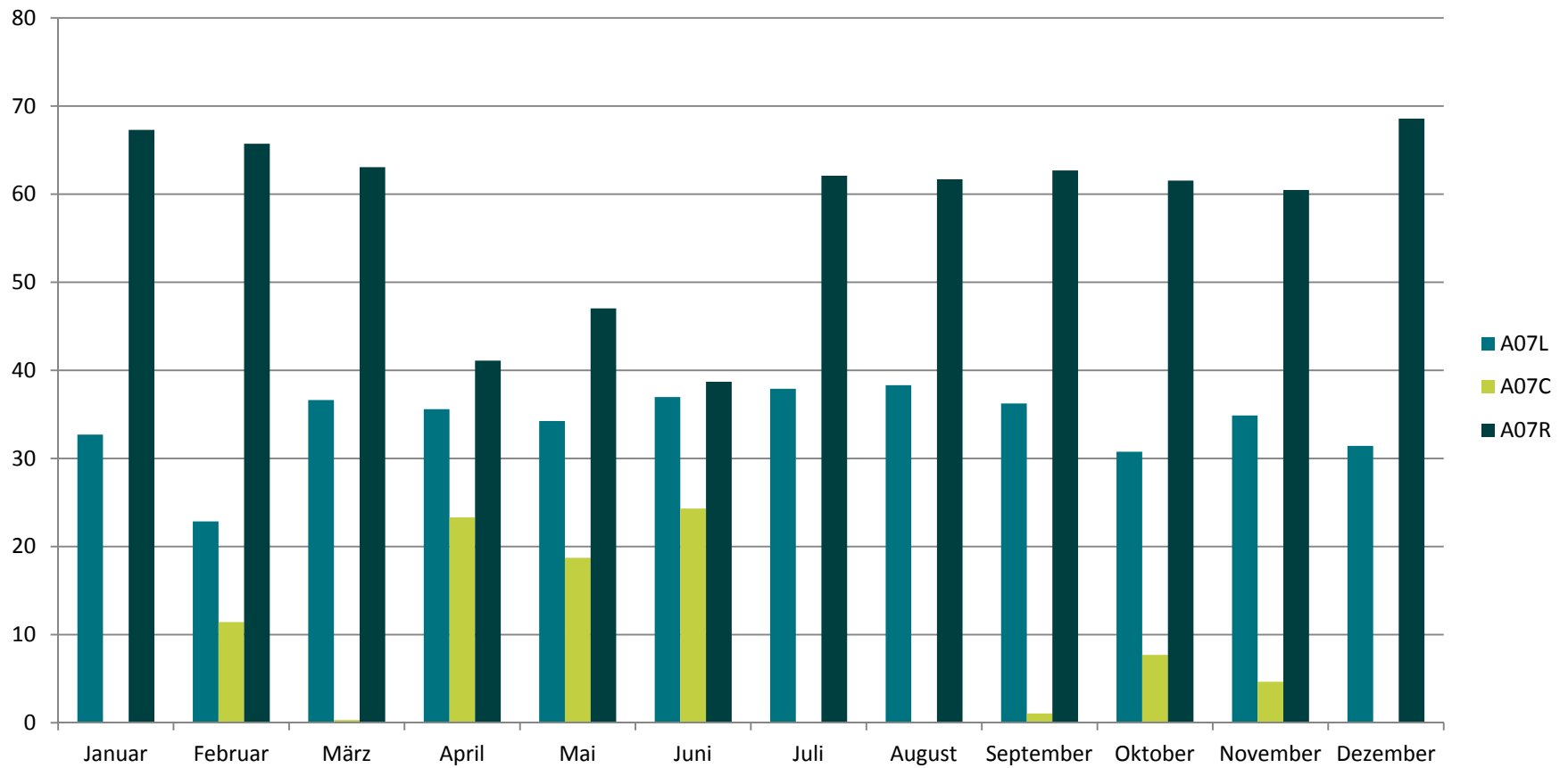
■ A07L	■ A25R	Blau = Landebahn NW
■ A07C	■ A25C	Hellgrün = Centerbahn
■ A07R	■ A25L	Dunkelgrün = Südbahn

Anflüge 05 - 06 Uhr



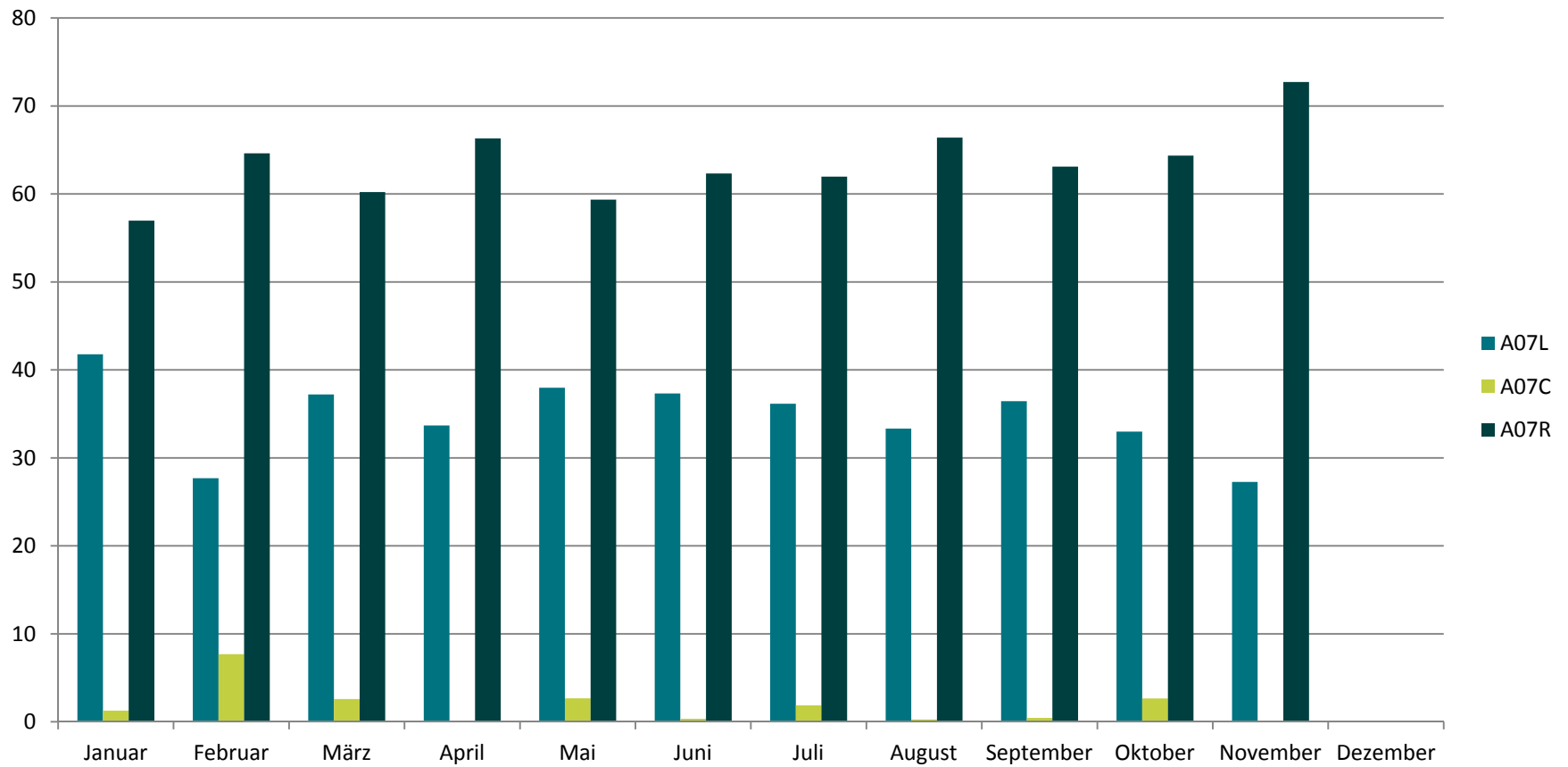
Bahnnutzung 2014

05-06 Uhr - Betriebsrichtung 07



Bahnnutzung 2015

05-06 Uhr - Betriebsrichtung 07



Bahnnutzung 2014/2015

05-06 Uhr - Betriebsrichtung 07

Zusammenfassung:

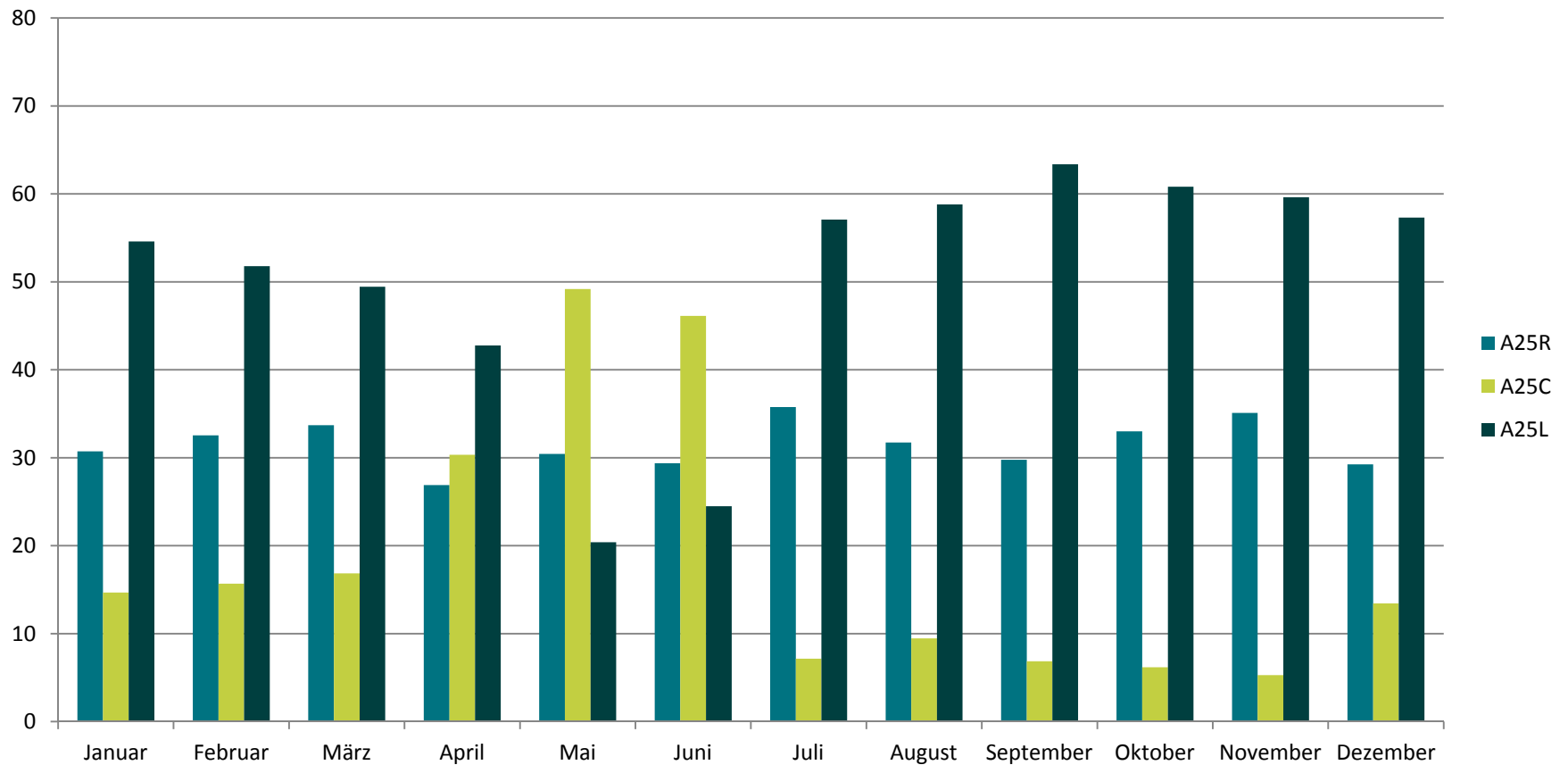
	07L	07C	07R
2014	35,3%	8,6%	56,1%
2015	35,0%	1,9%	63,1%

→ ca. 35 % aller Landungen auf Landebahn NW 07L

→ April – Juni 2014 vermehrte Nutzung der Centerbahn 07C

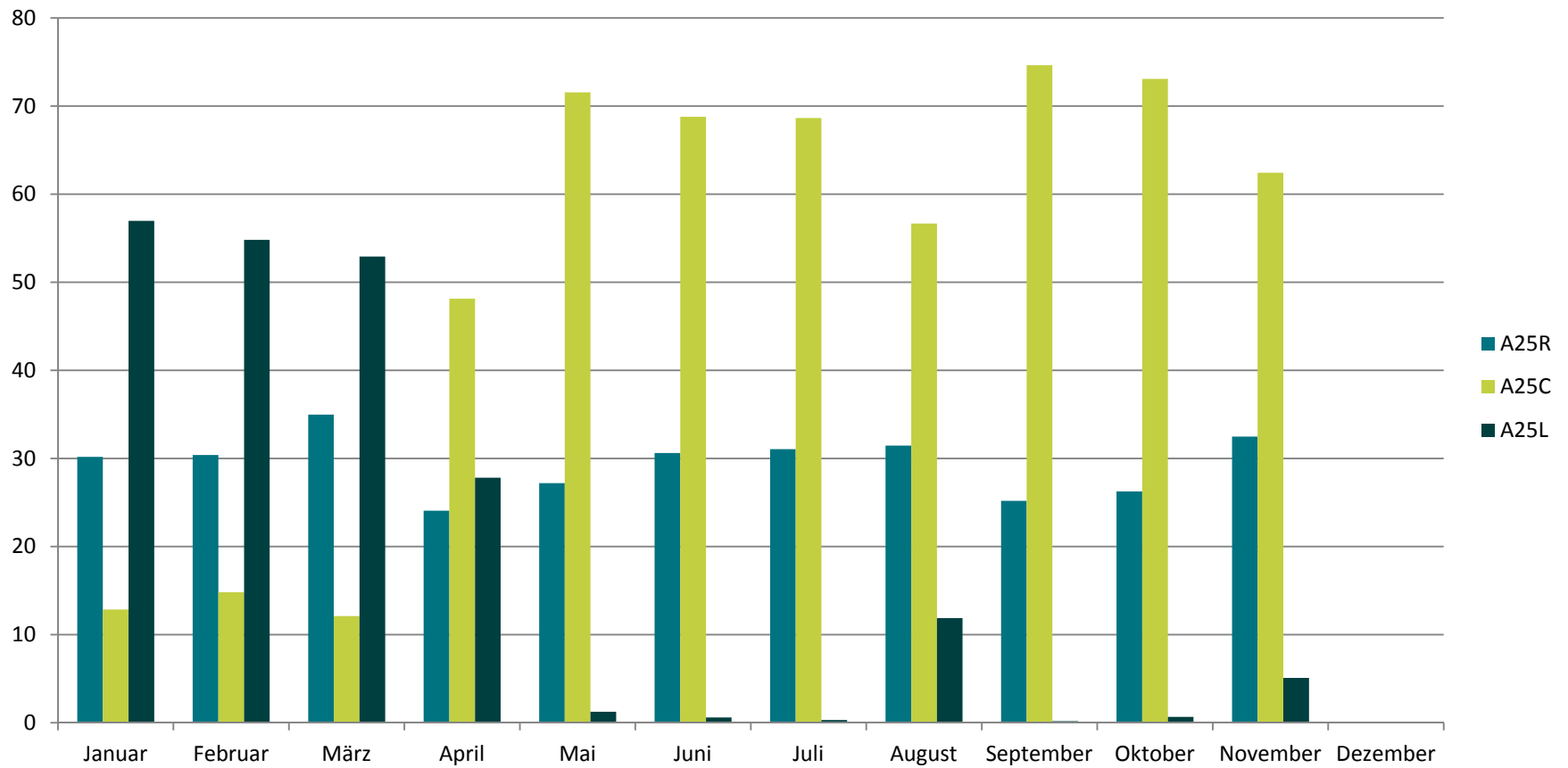
Bahnnutzung 2014

05-06 Uhr - Betriebsrichtung 25



Bahnnutzung 2015

05-06 Uhr - Betriebsrichtung 25



Bahnnutzung 2014/2015

05-06 Uhr – Betriebsrichtung 25

Zusammenfassung:

	25R	25C	25L
2014	31,7%	17,7%	50,6%
2015	29,6%	51,9%	18,5%

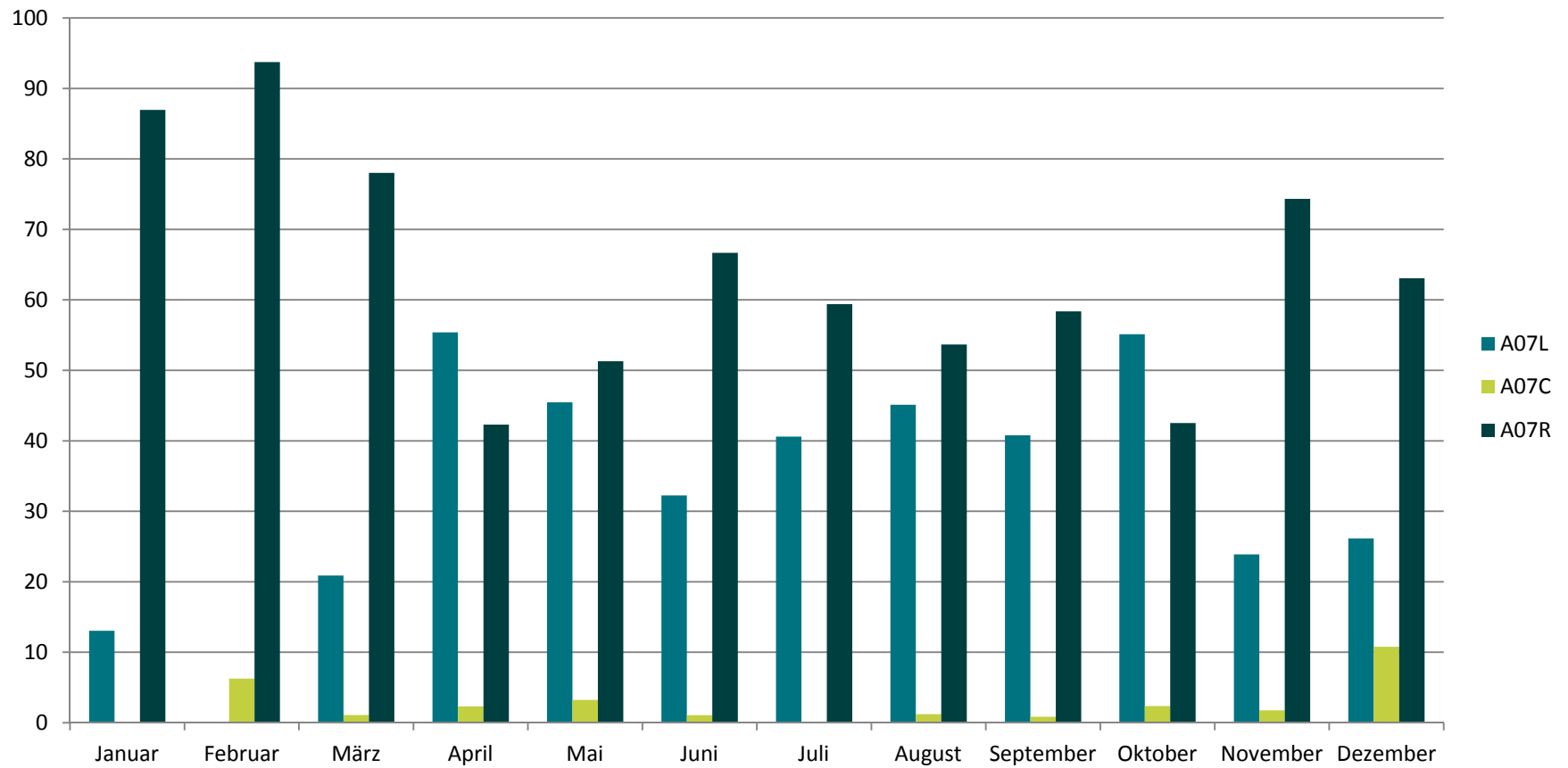
- ca. 30 % aller Landungen auf Landebahn NW 25R
- April – Juni 2014 vermehrte Nutzung der Centerbahn 25C
- ab April 2015 Lärmpausenkonzept, Verlagerung der Landungen von Südbahn 25L auf Centerbahn 25C

Anflüge 22 - 23 Uhr



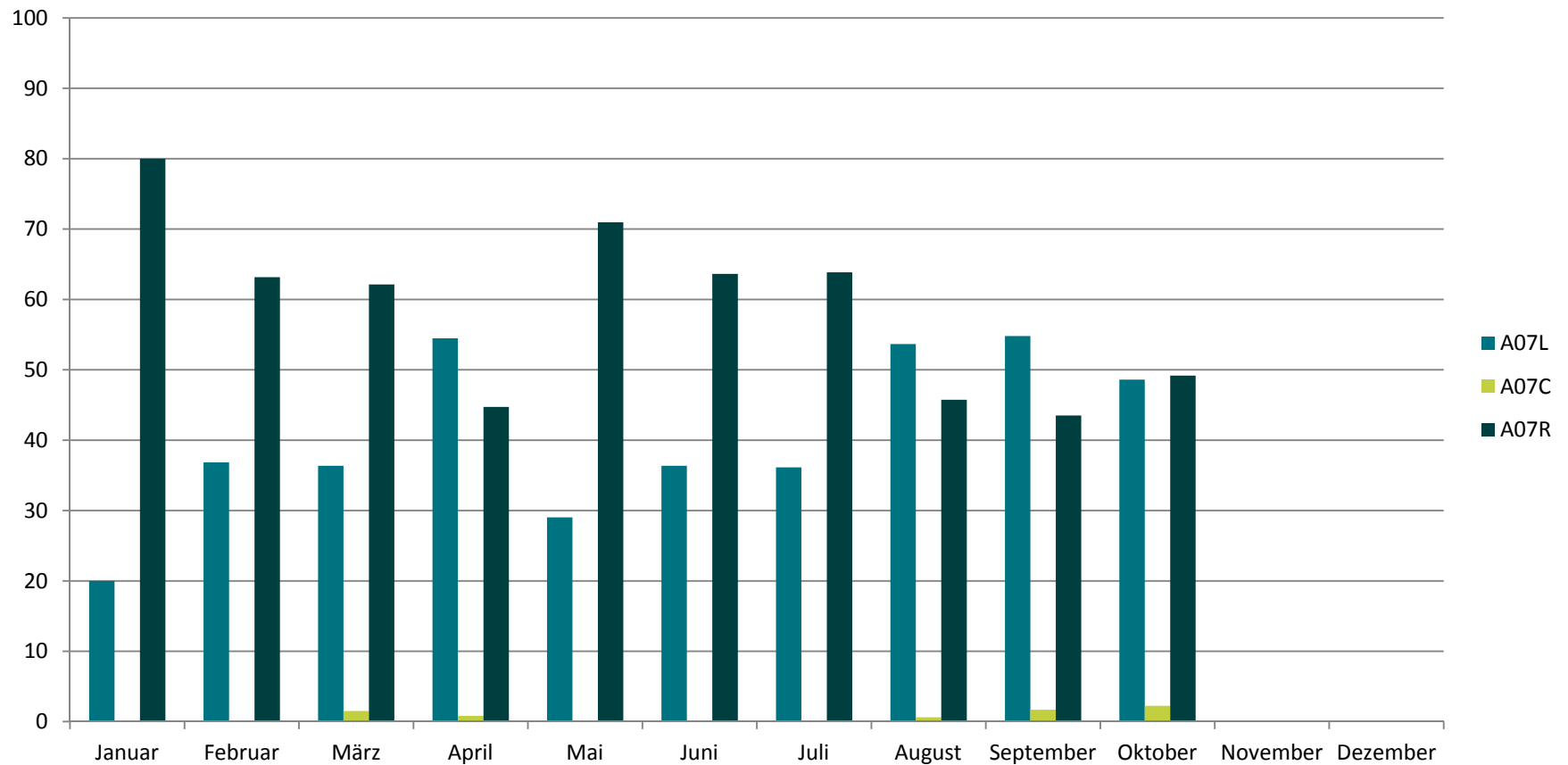
Bahnnutzung 2014

22-23 Uhr - Betriebsrichtung 07



Bahnnutzung 2015

22-23 Uhr - Betriebsrichtung 07



Bahnnutzung 2014/2015

22-23 Uhr – Betriebsrichtung 07

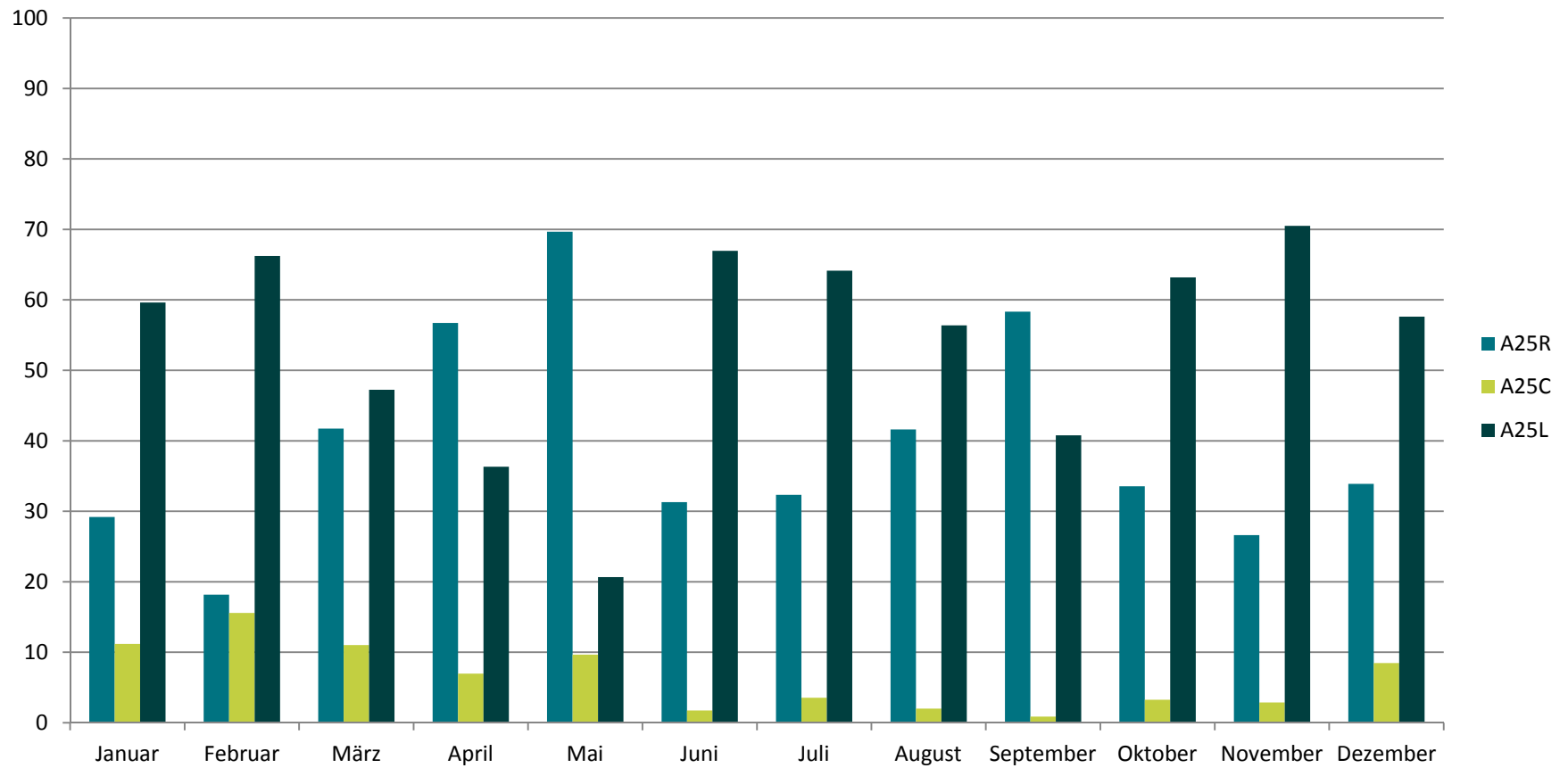
Zusammenfassung:

	07L	07C	07R
2014	38,7%	2,0%	59,3%
2015	45,5%	1,0%	53,5%

- Verlagerung der Landungen von Südbahn 07R auf Landebahn NW 07L (2014 zu 2015)
- Januar und Februar 2014 sowie Januar 2015 geringer Ostbetriebsanteil → sehr wenige Landungen
- November 2015 keine Landungen bei Ostbetrieb

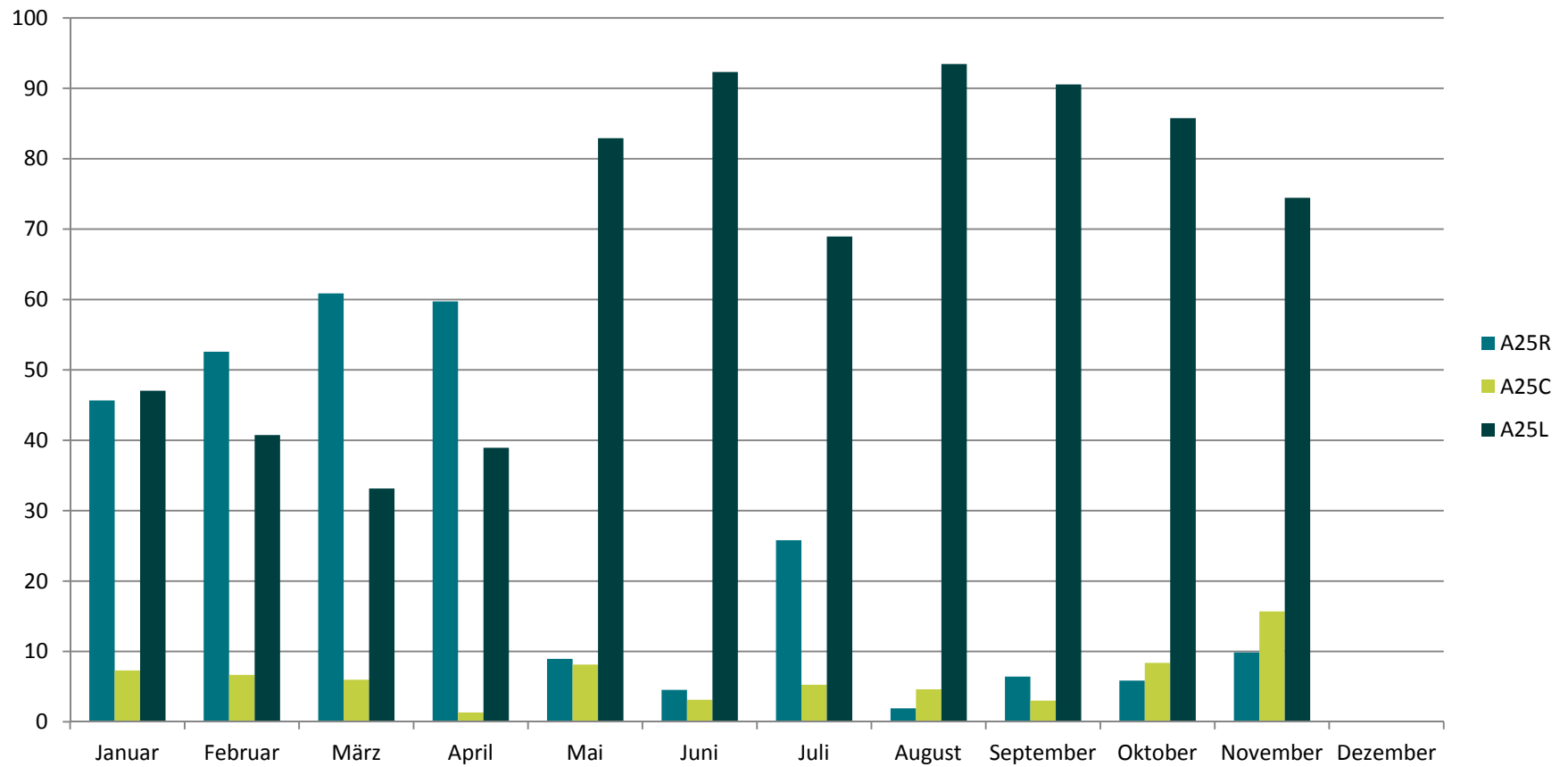
Bahnnutzung 2014

22-23 Uhr - Betriebsrichtung 25



Bahnnutzung 2015

22-23 Uhr - Betriebsrichtung 25



Bahnnutzung 2014/2015

22-23 Uhr – Betriebsrichtung 25

Zusammenfassung:

	25R	25C	25L
2014	40,8%	5,5%	53,7%
2015	22,0%	6,4%	71,6%

- In 2015 22 % aller Landungen auf die Landebahn NW 25R
- ab April 2015 Lärmpausenkonzept, Verlagerung der Landungen von Landebahn NW 25R auf Südbahn 25L
- Im Juli 2015 vermehrte Nutzung der Landebahn NW 25R

Forum Flughafen und Region

Gemeinnützige Umwelthaus GmbH

Rüsselsheimer Str. 100 | 65451 Kelsterbach

www.umwelthaus.org