



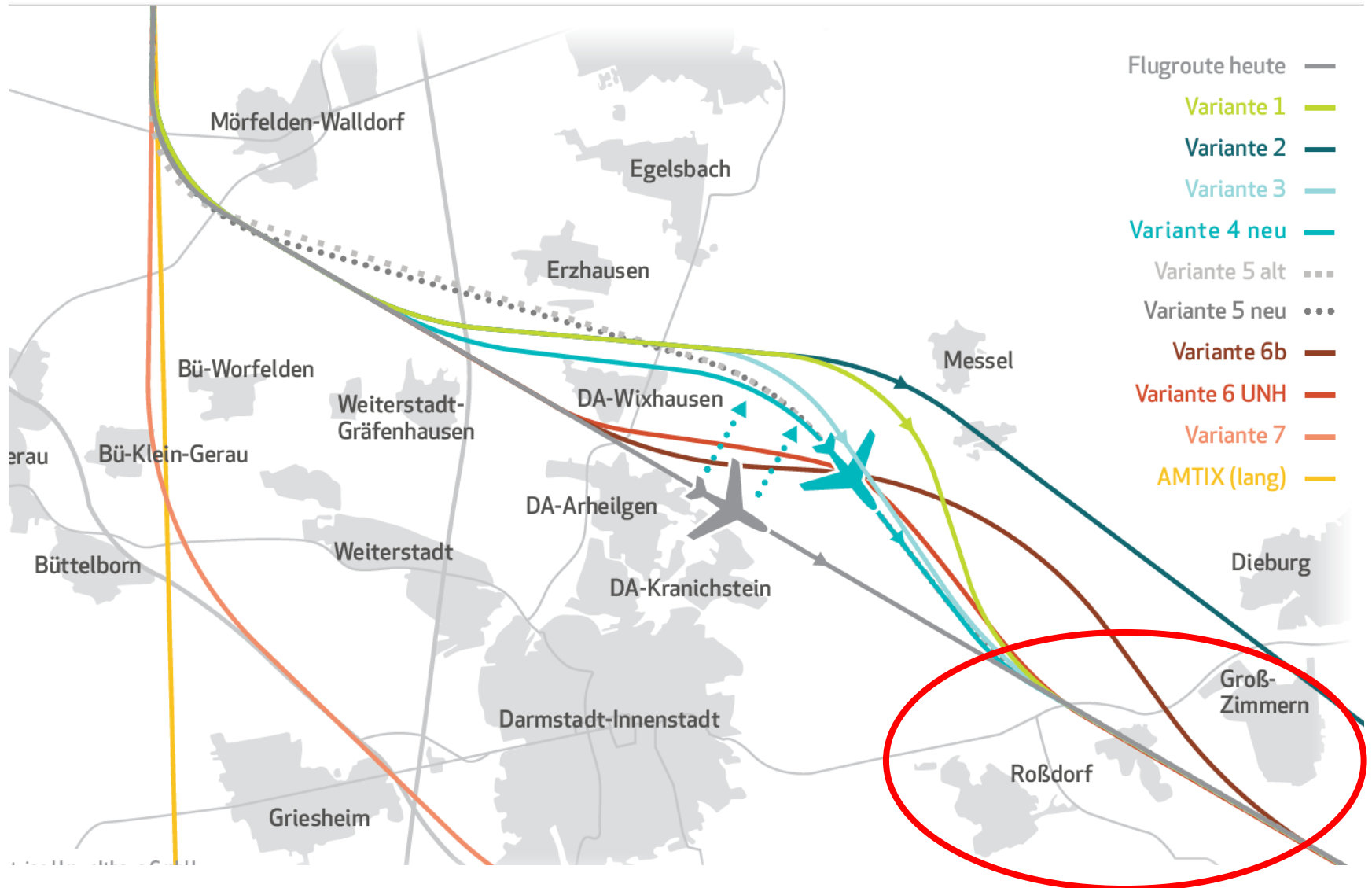
#### 4. Treffen der politischen Gruppe, 30.11.2018

---

## AMTIX kurz Verlagerung - Auswirkungen auf Roßdorf-Gundernhausen

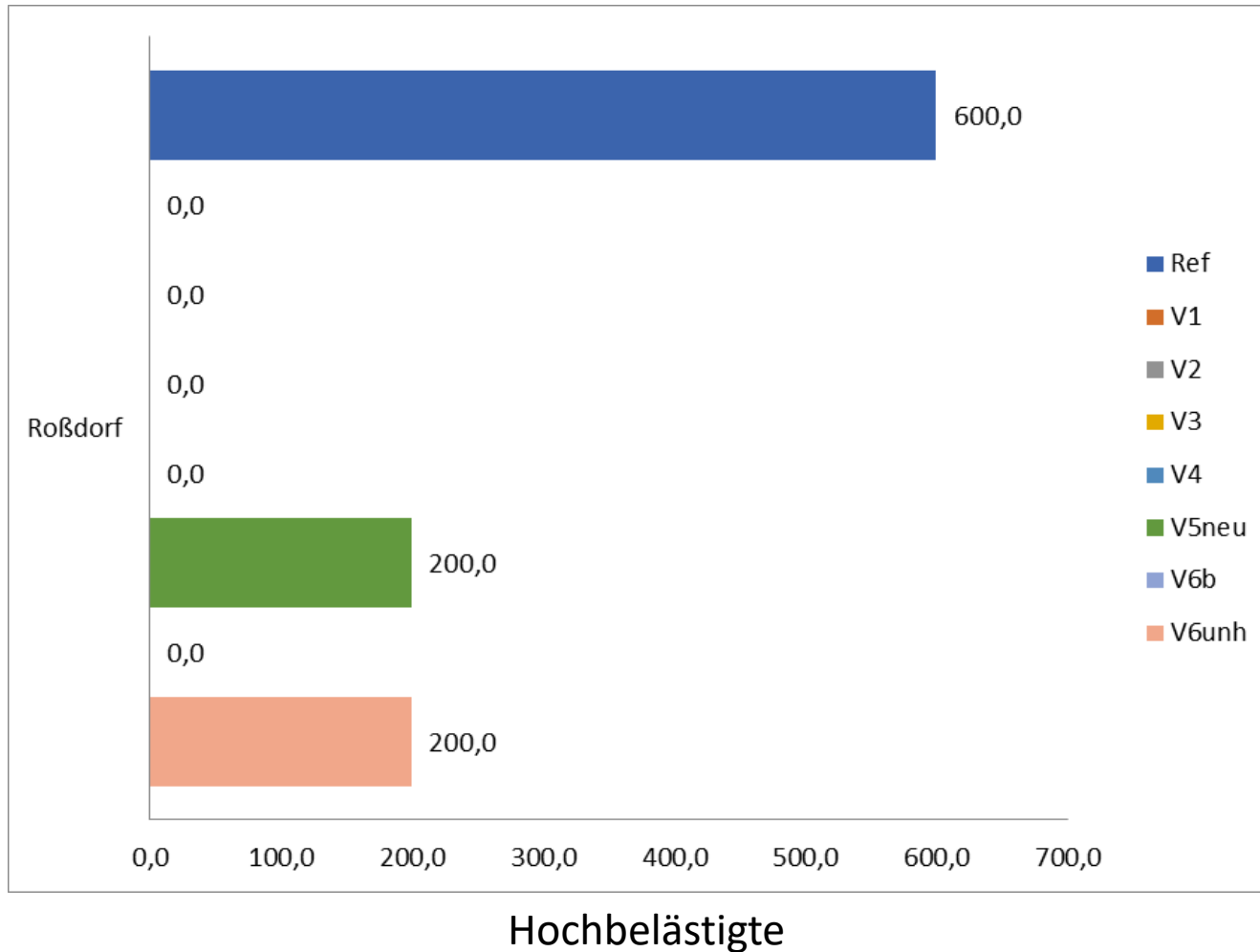
Cara-Sophie Scherf, wiss. Begleitung des FFR (Öko-Institut)

# Überblick Varianten



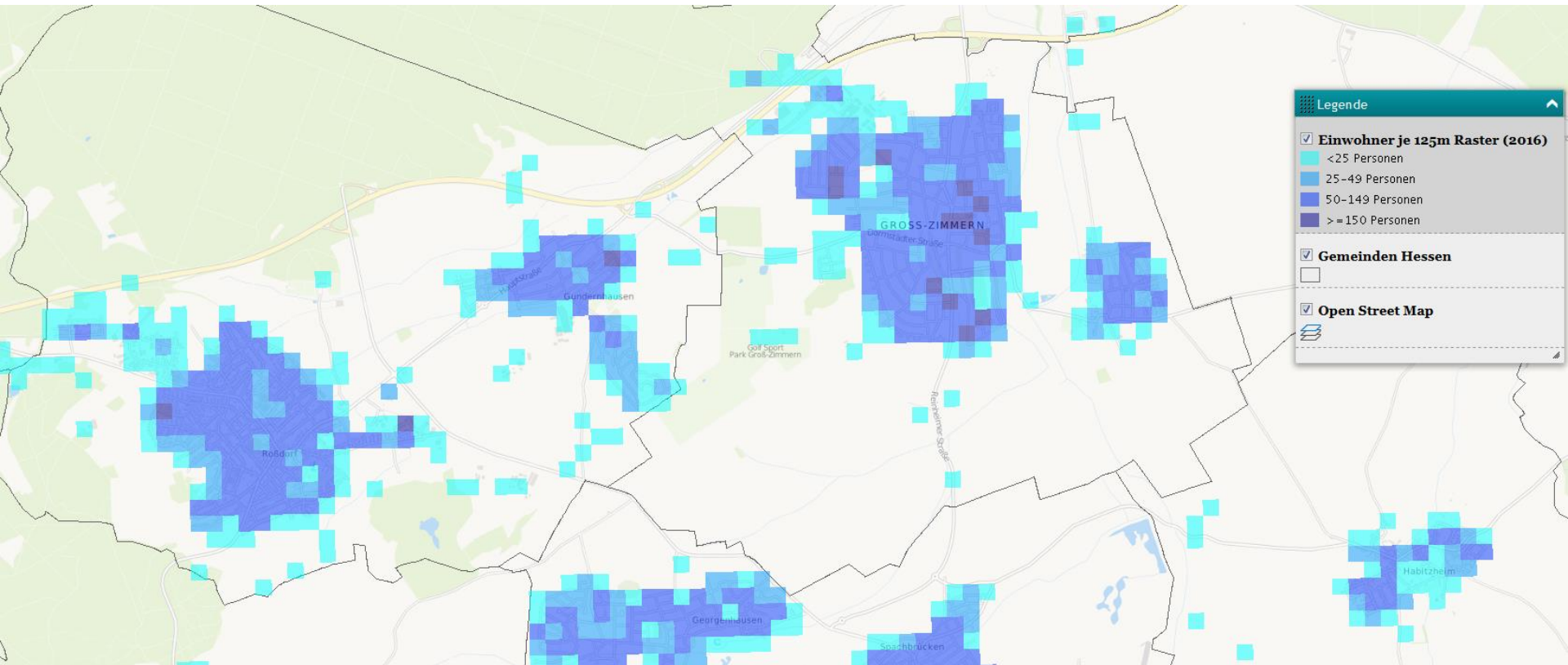
# Auswirkungen der Varianten

2015 +13% Kontrollgebiet (Dauerschallpegel  $\geq 50$  dB (A))



# Auswirkungen der Varianten OHNE Veränderung

## Bevölkerungsdichte Roßdorf - Gundershausen - Groß-Zimmern



# Fazit

---

- Auswirkungen auf Roßdorf sind bereits heute lediglich im erweiterten Kontrollgebiet erkennbar.
  - Keine Hochbelästigten in Roßdorf im Tagindex- oder Hochbetroffenengebiet.
- Bereits durch die Veränderungen in den Varianten 1-4 und 6b sinkt die Anzahl der Hochbelästigten auch im Kontrollgebiet auf 0.
- Weitere Veränderungen der Route können demnach rechnerisch nicht abgebildet werden.
- Die optische Betrachtung der Siedlungsdichte zeigt aber: eine Veränderung der Route lässt diese näher an noch dichter besiedelte Gebiete rücken.
- Vor diesem Hintergrund kann eine Veränderung nicht empfohlen werden.



## ***konsultation.aktiver-schallschutz.de***

### **Kommission zur Abwehr des Fluglärms (Flughafen Frankfurt am Main)**

---

Geschäftsstelle  
Postfach 600727  
60337 Frankfurt am Main

[www.flk-frankfurt.de](http://www.flk-frankfurt.de)

### **Forum Flughafen und Region**

---

Gemeinnützige Umwelthaus GmbH  
Rüsselsheimer Str. 100  
65451 Kelsterbach

[www.umwelthaus.org](http://www.umwelthaus.org)  
[www.forum-flughafen-region.de](http://www.forum-flughafen-region.de)