



4. Treffen der politischen Gruppe, 30.11.2018

TOP 2

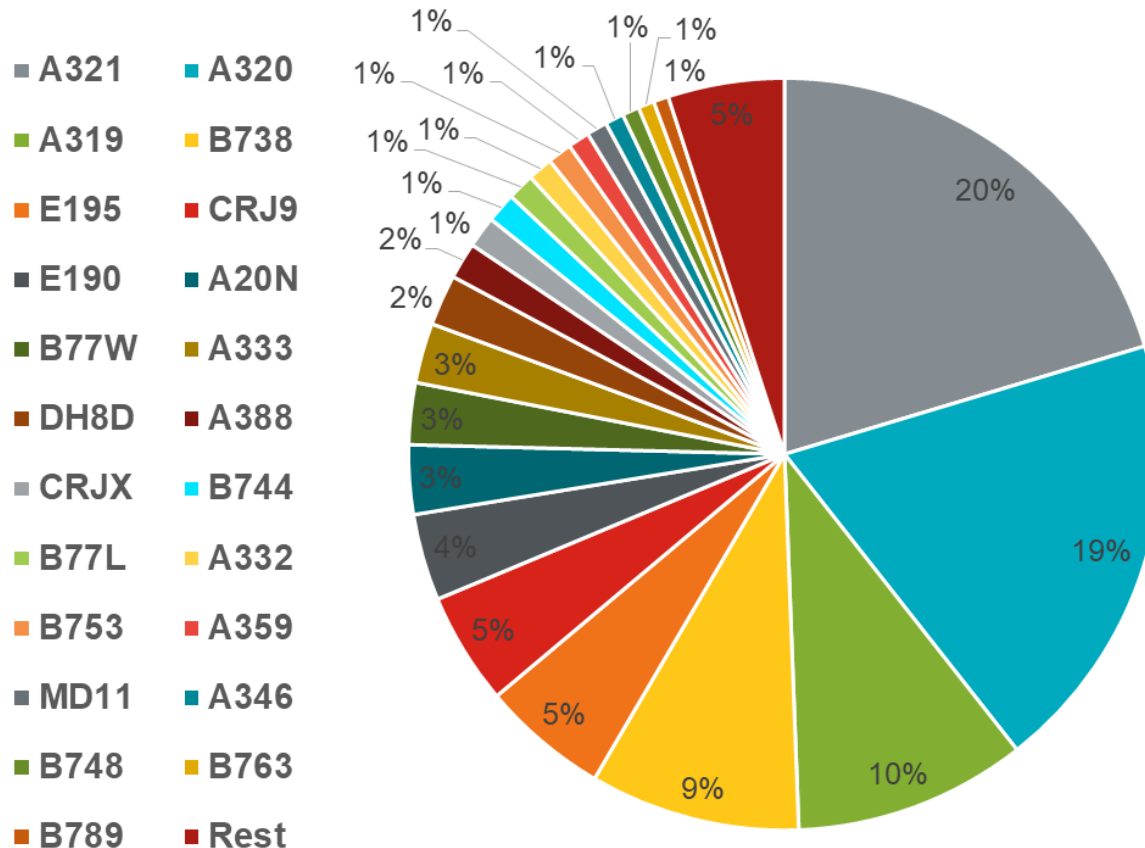
Monitoring AMTIX kurz

Cara-Sophie Scherf, wiss. Begleitung des FFR (Öko-Institut)

30. November 2018, Konsultation Verschiebung AMTIX-kurz

Monitoringkonzept AMTIX kurz - Zeitraum

- In Abhängigkeit von der Betriebsrichtung finden monatlich 4.000 bis 6.000 Abflüge auf AMTIX kurz statt.
- Flugzeugmuster mit mindestens 100 Bewegungen (Juni bis August 2018):



➔ *Monitoring über einen Zeitraum von drei Monate sollte ausreichend Daten liefern.*

Monitoringkonzept AMTIX kurz: FANOMOS Daten

- Zum Vergleich der Abflüge auf der alten und neuen Route werden mehrerer Tore, jeweils in gleichen Abstand zum Abhebeplatz (departure end of runway), gesetzt.
- Grundsätzlich ist eine Auswertung über alle Abflüge vorgesehen.
- Eine Auswertung getrennt nach Flugzeugmustern ist im Hinblick auf die Flughöhe ggfs. notwendig.

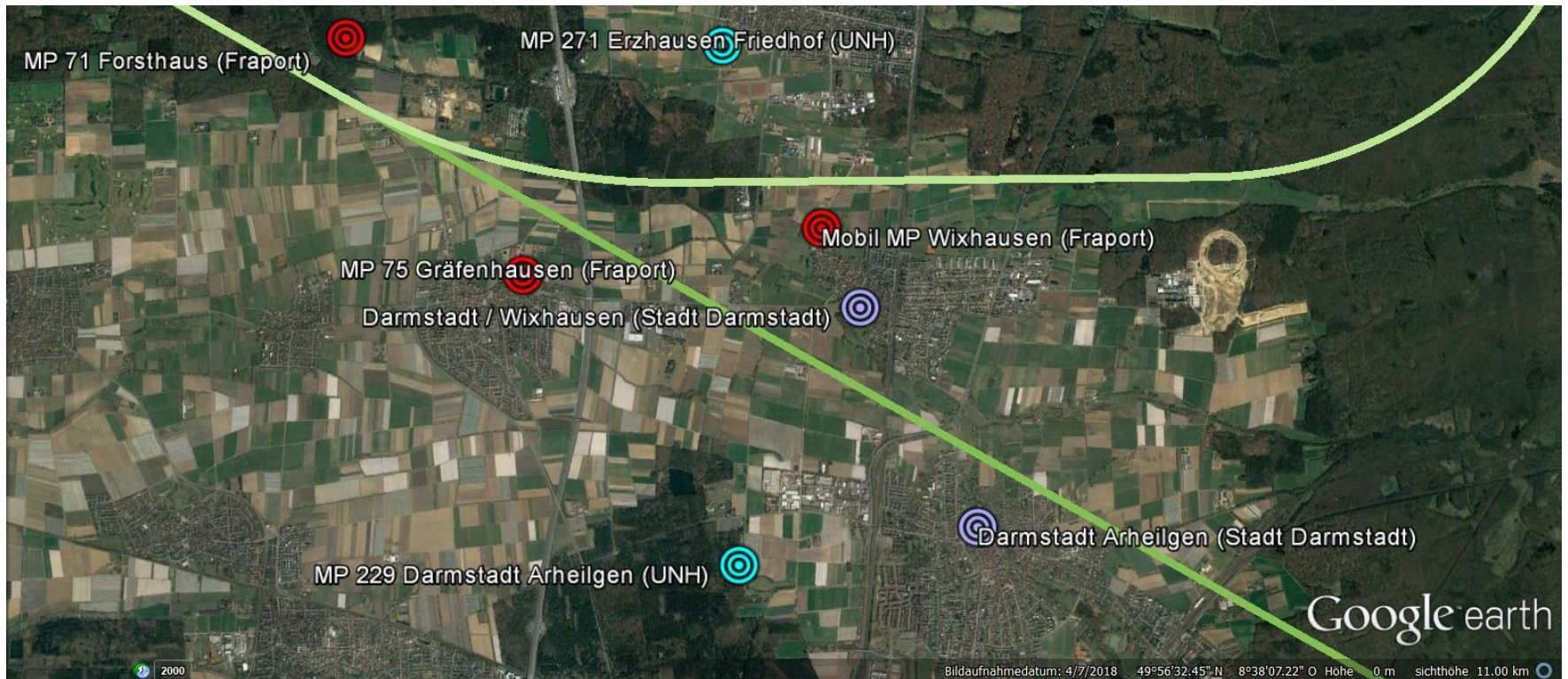
- **Spurtreue (laterale Streuung)**
- Auswertung der mittleren Abweichung von der Route und der Standardabweichung als Maß für die Streuung

- **Flughöhen (vertikale Streuung)**
- Auswertung der mittleren Flughöhe und der Standardabweichung als Maß für die Streuung.

- Hinweis: Sollten sich bei der Flughöhe deutliche Unterschiede zwischen den Flugrouten abzeichnen, sollte auch eine Auswertung über die Fluggeschwindigkeit in Betracht gezogen werden.

Monitoringkonzept AMTIX kurz: Messungen

Messpunkte zum Vergleich vor und nach Einführung der neuen Route



Mobile Messungen:

MP	Ort	Messzeitraum
FRA	Wixhausen	07.11.17 – 28.02.18

MP	Ort	Messzeitraum
271	Erzhausen	01.10.17 – 30.04.18
229	Arheilgen	01.02.18 – 30.09.18



konsultation.aktiver-schallschutz.de

Kommission zur Abwehr des Fluglärms (Flughafen Frankfurt am Main)

Geschäftsstelle
Postfach 600727
60337 Frankfurt am Main

www.flk-frankfurt.de

Forum Flughafen und Region

Gemeinnützige Umwelthaus GmbH
Rüsselsheimer Str. 100
65451 Kelsterbach

www.umwelthaus.org
www.forum-flughafen-region.de